

**Göpelgenetik**



# **Bullenkatalog 2026**

Göpel Genetik - Genetische Vielfalt fördern

## Beratung Verkauf



**Kuno Rumpel**  
Neue Landstraße 10  
88515 Langensenslingen/  
Friedingen  
Tel: 07376-210  
Mobil: 0152-53746050  
kuno.rumpel@gmx.de



**Tobias Moseberg**  
Waldstraße 13  
99817 Eisenach OT  
Neuenhof  
Mobil: 0176-20366631  
tobias\_moseberg@web.de



**Christian Thamling**  
Alt Rensefeld 26  
23611 Bad Schwartau  
Mobil: 0151-20193724  
christianthamling@gmail.  
com



**Christof Baldus**  
Düringer Straße 24  
56244 Wölferlingen  
Mobil: 0163-7255200  
christof.baldus@gmx.de



**Lutz Andrae**  
Hinter den Höfen 11  
27624 Geestland  
OT Fickmühlen  
Mobil: 0173-6932368  
l.andrae@web.de



**Markus Kleinhakenkamp**  
Südstraße 60  
33397 Rietberg  
Mobil: 0170-3889519  
kleinhakenkamp@goepel  
genetik.de

## Landwirt- schaft



**Mattis Meiners**  
Tel.: 05654-924988-0

## Backoffice Versand Exporte



**Annika Boschen**  
Tel.: 05654-924988-18  
versand@goepelgenetik.de



**Liliana Albu**  
Tel.: 05654-924988-18  
versand@goepelgenetik.de



**Karin Busch**  
Tel.: 05654-924988-18  
versand@goepelgenetik.de

## Liebe Züchterinnen und Züchter,

mit unserem neuen Katalog 2026 präsentieren wir Ihnen erneut ein Portfolio, das Vielfalt auf höchstem Niveau bietet. Unser Anspruch ist klar: Wir liefern Ihnen die Genetik, die Ihren Betrieb zukunftssicher macht. Ob spezialisierte Hornlos-Zucht in großer Tiefe, bewährte gehörnte Klassiker oder eine wachsende Auswahl an Milch- und Fleischrassen – bei uns finden Sie die passenden Antworten auf Ihre züchterischen Fragen.

Die aktuellsten Informationen finden Sie auf unserer Website **www.goepel-genetik.de**. Besonders möchten wir auf die Rubrik „Holstein Spezial“ hinweisen. Hier erwarten Sie im Laufe des Jahres weitere exklusive Vererber aus beeindruckenden Kuhfamilien. Bleiben Sie zudem über Facebook mit uns in Kontakt – so erfahren Sie sofort, wenn neue Bullen verfügbar sind oder es spannende Nachzucht-Ergebnisse gibt.

Wir danken Ihnen herzlich für Ihr Vertrauen und den wertvollen Austausch. Gemeinsam gestalten wir züchterischen Fortschritt praxisnah und wettbewerbsfähig. Für das Jahr 2026 wünschen wir Ihnen persönlich wie betrieblich viel Erfolg, beste Gesundheit und natürlich viel Freude bei der Rinderzucht!

Herzliche Grüße,  
Micha Göpel

**Wir wachsen – verstärken Sie unser Göpel-Genetik-Team!** Teilen Sie wie wir die Leidenschaft für die Rinderzucht? Wir suchen in vielen Regionen Deutschlands Verstärkung für Beratung und Verkauf. Ob Vollzeit, Teilzeit oder im Nebenerwerb – wir freuen uns über Ihr Interesse per Telefon oder E-Mail.



**Dr. med. vet.  
Vera Blumenstein**  
ist zuständig für  
Spermaverarbeitung und  
Qualitätskontrolle  
Tel.: 05654-924988-21



**Sabine Heinz**  
ist Spezialistin für alle  
Fragen rund um Besamungsmeldungen und Kundenkontakte  
Tel.: 05654-924988-25  
heinz@goepelgenetik.de



**Petra Gölz**  
ist Ansprechpartnerin  
bei Fragen zu Rechnungen  
und Buchhaltung  
Tel: 05654-924988-19  
p.goelz@goepelgenetik.de



**Karl-Heinrich Göpel**  
Gründer  
Tel: 05654-924988-0  
goepel@goepelgenetik.de



**Micha Göpel**  
Geschäftsführer  
Tel: 05654-924988-0  
m.goepel@goepelgenetik.de

# aAa Code

1	Achilles	153		Riomax P Red	243		Martinus	432
				Ristan	243		Metani	432
2	Egon	231		Sakari PP	243		Netflix PP RF	432
	Astana PP	234		Sonic PP RF	243		Odin PP	432
	Banksy PP	234		Spotted PP Red	243		Preco	432
	Gustav	234		Texas PP	243		Quality	432
	Maxx PP	234		Tudor	243		Madoc	462
	Minusch P Red	234		Walhalla PP	243			
	Mood	234		Agro PP	264	5	Colin P	513
	Musical PP Red	234					Leon PP RF	513
	Sheldon Red	234	3	Doncamillo	321		Oliver	513
	Soccer P Red	234		Alessjo Red	324		Acco	516
	Spike PP Red	234		Bombay PP	324		Mercure	516
	Tell P	234		Dagobert P	324		Mississippi P	516
	Balmer RF	243		Hektor PP	324		Lakota Red	531
	Bergamo	243		Rolex PP	324		Budda	534
	Bologna	243		Glamour Red	342		Valerio P	534
	Cupra PP	243		Hunter	342		Sturm	543
	Davinci	243		Major PP RF	342		Mallorca	546
	Delio PP Red	243		Mojo PP RF	342		Milano PP	546
	Dirk P	243		Spree PP	342		Iniesta PP	561
	Domino PP Red	243		Underdog	345		Maredo PP	561
	Dubai PP	243		Malaga Red	351		Wonderland	561
	Edison P	243		Bogner PP	354		Rebell	564
	Fire	243					Victor PP	564
	Heron	243	4	Camaro PP Red	423		Wunderbar PP	564
	Matteo PP Red	243		Dilan PP	423			
	Pacco P	243		Paradox P	423	6	Lauro PP	651
	Raider	243		Anton PP Red	432		Sid	654
	Redwood Red	243		Henry	432			

## A2/A2 Vererber

Agro PP	Hunter	Raider
Aha Zwei	Iniesta PP	Richie PP
Alessjo Red	Lauro PP	Riomax P Red
Astana PP	Leon PP RF	Ristan
Balmer RF	Major PP RF	Sakari PP
Bookie	Malaga Red	Sheeran PP RF
Dagobert P	Maredo PP Red	Sheldon Red
Dilan PP	Matteo PP Red	Sid
Dirk P	Maxx PP	Sonic PP RF
DonCamillo	Milano PP	Spike PP Red
Edison P	Mississippi P	Spree PP
Egon	Mojo PP RF	Texas PP
Elixir	Odin PP	Underdog
Hektor PP	Pacco P	Victor PP
Heron	Quality	Visconti
		Walhall PP



**Holstein schwarzbunt**

Astana PP .....	17
Banksy PP .....	15
Bergamo .....	44
Bogner PP .....	24
Bologna .....	45
Bombay PP .....	18
Bookie .....	41
Cupra PP .....	7
Dagobert P .....	31
Davinci .....	50
Doncamillo .....	52
Dubai PP .....	22
Edison P .....	46
Egon .....	48
Elixir .....	47
Fire .....	51
Gustav .....	58
Hektor PP .....	19
Heron .....	38
Hunter .....	42
Maxx PP .....	16
Mecure .....	54
Metani .....	37
Mississippi P .....	55
Mood .....	48
Pacco P .....	48
Paradox P .....	32
Precio .....	59
Quality .....	40
Raider .....	53
Ristan .....	49
Richie PP .....	10
Rolex PP .....	14
Ruffian P .....	54
Sakari PP .....	22
Spree PP .....	23
Texas PP .....	6
Tudor .....	39
Underdog .....	43
Walhallia PP .....	22

**Holstein rotbunt & Rotfaktor**

Achilles RF .....	56
Alessjo Red .....	57
Anton PP Red .....	11
Balmer RF .....	36
Camaro PP Red .....	26
Delio PP Red .....	25
Domino PP Red .....	26
Glamour Red .....	34
Highlight Red .....	33
Lakota P Red .....	54
Leon PP RF .....	23
Lexus PP RF .....	23
Major PP RF .....	21
Malaga Red .....	29
Matteo PP Red .....	8
Minusch P Red .....	33
Mojo PP RF .....	12

Musical PP Red .....	9
Netflix PP RF .....	13
Redwood Red .....	35
Riomax P Red .....	28
Sheldon Red .....	47
Soccer P Red .....	47
Sonic PP RF .....	20
Spike PP Red .....	27
Spotted PP Red .....	26
Steros P RF .....	30

**Witrug**

Dirk P .....	60
Sheeran PP RF .....	60
Valerio P Red .....	60

**Fleckvieh**

Iniesta PP .....	67
Madoc .....	66
Magellan P .....	68
Mallorca .....	65
Maredo PP .....	63
Milano PP .....	62
Victor PP .....	67
Wonderland .....	64
Wunderbar PP .....	67

**Montbéliard**

Spice .....	61
Trilion P .....	61
Trilton .....	61

**Braunvieh**

Agro PP .....	70
Bonaryf .....	58
Dilan PP .....	71
Henry .....	72
Lauro PP .....	73
Sid .....	69
Tell P .....	73
Visconti .....	73

**Jersey**

Odin PP .....	74
---------------	----

**Jersey Cross**

Doorley .....	74
---------------	----

**Angler**

Zoltan PP .....	74
-----------------	----

**Normande**

Guveau .....	75
Oliver .....	75
Pharao .....	75

**Doppelnutzung Rotbunt**

Aha Zwei .....	77
Budda .....	77
Rebell .....	77

**Schwarzbuntes Niederungsring**

Colin P .....	76
Martinus .....	76
Sturm .....	76

**Charolais**

Sergio PP .....	82
Tabaluga PP .....	82
Gulliver PP .....	82

**Blond d'Aquitaine**

Ideal PP .....	79
----------------	----

**Weiß-Blau Belgier**

Boris .....	78
Indigo .....	78

**British Blue**

Jupiter .....	78
---------------	----

**Speckle Park**

Harper .....	79
Klassy .....	79

**Wagyu**

Hirashiget .....	80
------------------	----

**Dexter**

Saladin PP Red .....	80
----------------------	----

**Aubrac**

Usse .....	80
------------	----

**Limousin**

Hakim PP .....	81
Melchior PP .....	81
Sympa PP .....	81

**Angus**

Boston Red .....	83
Charison .....	83

**Piemonteser**

Ventura .....	83
---------------	----

**Simmentaler**

Carolus PP .....	84
Hamilton PP .....	84
Ronaldo PP .....	84

**Hereford**

Merlin PP .....	85
Titus PP .....	85

**Brahman**

Finnan .....	85
--------------	----

TEXAS PP

HB-Nr. 499536 • HODEU000366533603

30.07.24 aAa: 243 Beta Kasein: A2A2 Kappa Kasein: BB ZW: gen.US 11.2025 Züchter: Göpel

Pedigree

TAFT PP v. IMMENSEE P SABRINA P VG-85 1.305 12.216 3,95 482 3,45 421	ALTA ZAZZLE v. MARIUS SENSATION VG-85 4.305 15.961 4,06 648 3,03 483	STAR PP SENS 23482
--	--	-----------------------

Gesamtzuchtwert TPI 2896

Leistung	Si. 79% NM 463
Milchmenge	+534
Fett %	+0,06
Fettmenge	+37
Eiweiß %	+0,06
Eiweißmenge	+33

Funktionalität		
SCS	Zellzahl	3.00
PL	Nutzungsdauer	1.40
DPR	Töchterfruchtbarkeit	-0.40
MS	Melkbarkeit	7.1
SCE	Kalbeverlauf direkt	1.5%
DCE	Kalbeverlauf maternal	1.3%

Gesundheit	2.0
Mastitis	0.6
Ketosis	0.5
Metritis	1.1
Disp. Abomasum	-0.1
Ret. Placenta	-0.1

Exterieur		PTAT 0.81
DC	Milchtyp	0.00
BC	Körper	0.51
F&L	Fundament	-0.07
UDC	Euter	0.83



GM: Sensation PP VG-85



Texas PP

Texas PP ist ein hoher reinerbig hornloser Sohn von Winstar Taft PP, der in Europa kaum eingesetzt wurde und der über Immense-P x Heroic x Windfall über eine alternative Blutführung verfügt. Texas' Mutter verfügt ebenfalls über eine Outcross-Abstammung für die Hornloszucht und ist eine Tochter des amerikanischen Top-Vererbers AltaZazzle, dessen Töchter weltweit durch hervorragende Leistungen überzeugen.

Texas PP selbst weist ein sehr komplettes Profil mit guter Leistung, mit positiven Inhaltsstoffen sowie ein fehlerfreies Exterieur, mit abfallenden, breiten Becken und guter Eutervererbung auf. Texas kann sehr gut auf Färsen eingesetzt werden und verfügt über die Top-Kombination Kappa-Kasein BB und Beta-Kasein A2A2.

Linear				
	ZW	-2	2	
Größe	0.90	klein		groß
Milchcharakter	0.87	wenig		viel
Körpertiefe	0.20	wenig		viel
Stärke	-0.19	schwach		stark
Beckenneigung	1.11	ansteigend		abfallend
Beckenbreite	0.81	schmal		breit
Hinterbeinwinkelung	0.21	steil		gewinkelt
Klauenwinkel	0.12	flach		steil
Hinterbeinstellung	-0.40	nach außen		parallel
Hintereuterhöhe	0.88	tief		hoch
Zentralband	0.85	schwach		stark
Strichplatzierung vorn	0.58	außen		innen
Strichplatzierung hinten	1.05	außen		innen
Vordereuteraufhängung	0.90	lose		fest
Eutertiefe	1.30	tief		hoch
Strichlänge	-0.50	kurz		lang

# CUPRA PP

HB-Nr. 499534 • HODEU000366458090

11.08.2024 aAa: 243 Beta Kasein: A1A2 Kappa Kasein: AB ZW: genUS 12/25 Züchter: Göpel

## Pedigree

CHEW P v. EXTRA P  
ANNIKA P

MONTEVERDI v. ALTA ZAZZLE  
ANASTASIA VG-85  
1. 305 11.887 3,41 405 3,44 409

MIRAND PP  
AMAZING EX-92

## Gesamtzuchtwert

TPI 3003

Leistung	Si. 78%	NM 417
Milchmenge		+596
Fett %		+0,13
Fettmenge		+59
Eiweiß %		+0,05
Eiweißmenge		+34

## Funktionalität

SCS	Zellzahl	3.03
PL	Nutzungsdauer	1.30
DPR	Töchterfruchtbarkeit	-1.40
MS	Melkbarkeit	7.4
SCE	Kalbeverlauf direkt	1.5%
DCE	Kalbeverlauf maternal	1.5%

## Gesundheit

1.10

Mastitis	-1.10
Ketosis	0.6
Metritis	2.4
Disp. Abomasum	-0.4
Ret. Placenta	0.8

## Exterieur

PTAT 1.87

DC	Milchtyp	1.49
BC	Körper	0.08
F&L	Fundament	0.79
UDC	Euter	1.20



3GM Al-Lew Monterey Ashley 1346 EX-95



Cupra PP

Cupra PP ist ein Outcross-Vererber, da sein bereits erfolgreich töchtergeprüfter Vater Chew-P kaum in Europa eingesetzt wurde. Sein Großvater ist der (gehörte) kanadische Top-Vererber Monteverdi und danach folgen 13 Generationen VG und EX eingestufte Mütter aus der Kuhfamilie von Aristocrat. Cupra PP selbst überzeugt durch einen hohen Gesamtzuchtwert, gute Leistung mit positiven Inhaltsstoffen sowie ein hervorragendes Exterieur. Seine Nachkommen sind mit viel Körpertiefe, Stärke und Milchtyp sowie breiten, abfallenden Becken auf sehr guten Fundamenten mit leicht gewinkelten Hinterbeinen zu erwarten. Zudem vererbt er hervorragende hoch aufgehängte, breite Euter. Cupra kann gut auf Färsen eingesetzt werden.

## Linear

	ZW	-2	2	
Größe	2.22	klein		groß
Milchcharakter	2.46	wenig		viel
Körpertiefe	1.34	wenig		viel
Stärke	0.53	schwach		stark
Beckenneigung	-0.10	ansteigend		abfallend
Beckenbreite	1.39	schmal		breit
Hinterbeinwinkelung	0.51	steil		gewinkelt
Klauenwinkel	1.12	flach		steil
Hinterbeinstellung	0.99	nach außen		parallel
Hintereuterhöhe	2.10	tief		hoch
Zentralband	1.18	schwach		stark
Strichplatzierung vorn	0.33	außen		innen
Strichplatzierung hinten	0.82	außen		innen
Vordereuteraufhängung	1.38	lose		fest
Eutertiefe	1.32	tief		hoch
Strichlänge	0.30	kurz		lang

MATTEO PP RED

HB-Nr. 499507 • 276000365890741

01.03.2024 aAa: 243 Beta Kasein: A2A2 Kappa Kasein: BB ZW: gen.ZW 12.2025 Züchter: Göpel

Pedigree

MEMBER PP v. MATTY PRDC AMBER	SANDRO P v. SOLITO RED FIOLA PP RED VG-86 1 10.960 4.02 441 3.46 379	SOLITAIR P FIRELLA PP RED GP-84
----------------------------------	--	------------------------------------

Gesamtzuchtwert	RZ€ 2093	RZG 144
-----------------	----------	---------

Leistung	Si. 78%	RZM 137
----------	---------	---------

Milch	+1975		
Fett %	-0,12	Eiweiß %	+0,00
Fett kg	+67	Eiweiß kg	+68

Funktionalität

RZN	Nutzungsdauer	122
RZS	Zellzahl	128
RZR	Töchterfruchtbarkeit	88
RZPersistenz	Persistenz	131
RZD	Melkbarkeit	108
KVd	Kalbeverlauf direkt	104
RZKm	Kalbeverlauf maternal	92
RZOeko	Ökologischer Zuchtwert	135
RZFE1	Futtermehrfizienz	104

Gesundheit RZGesund 120

RZEuterfit	Eutergesundheit	112
RZKlauen	Klauengesundheit	119
RZRepro	Fruchtbarkeit	104
RZMetabol	Stoffwechselstabilität	106
DDcontrol	Mortellaro-Resistenz	117
RZKälberfit	Kälberfitness	97

Exterieur RZE 125

Milchtyp	126
Körper	98
Fundament	107
Euter	123



GM: Fiola PP Red VG-86



Matteo PP Red

Matteo PP Red ist ein Member PP - Sohn aus der Vollschwester unseres bewährten Bullen Sander PP Red und geht somit auf die bewährte Splendor - Familie zurück, die als Quelle für spätreife und funktionelle Dauerleistungskühe bekannt und berühmt ist. Genau in dieses Schema passt auch das Vererbungsprofil von Matteo PP Red. Er verspricht eine sehr hohe Milchleistung mit neutralen Inhaltsstoffen und glänzt mit einer sehr hohen Persistenz (131). Die Kombination einer sehr guten Melkbarkeit mit hervorragender Eutergesundheit ist ebenso ein Pluspunkt, wie die außergewöhnlich gute Klauengesundheit und Mortellaroresistenz. Matteo PP Red wird mittelgroße, entwicklungsfähige Nachkommen mit perfekt geneigten Becken und leicht gewinkelten Hinterbeinen machen, die über gut aufgehängte, lang angesetzte Euter verfügen.

Linear

Merkmal	ZW	Tendenz	88	112	124	Tendenz
Größe	110	klein				groß
Rippenstruktur	110	flach				gewölbt
Körpertiefe	95	wenig				viel
Stärke	88	schwach				stark
Beckenneigung	106	ansteigend				abfallend
Beckenbreite	106	schmal				breit
Hinterbeinwinkelung	105	steil				gewinkelt
Klauenwinkel	99	flach				hoch
Sprungelenk	102	derb				trocken
Hinterbeinstellung	97	nach außen				parallel
Vorderbeinstellung	87	nach außen				parallel
Bewegung	110	schlecht				gut
Hintereuterhöhe	126	tief				hoch
Zentralband	110	schwach				stark
Strichplatzierung vorn	116	außen				innen
Strichplatzierung hinten	127	außen				innen
Vordereuteraufhängung	114	lose				fest
Euterbalance	112	hinten tief				vorne tief
Eutertiefe	120	tief				hoch
Strichlänge	97	kurz				lang



# MUSICAL PP RED

HB-Nr. 499340 • 276000365457502

12.02.2024 aAa: 234 Beta Kasein: A1A2 Kappa Kasein: BE ZW: gen.ZW 12.2025 Züchter: Schlösser

## Pedigree

MO RED PP v. MCDONALD P RED ROXY P	CARTOON P v. ALTATOP RED SAMBUC VA-86 2. 305 9.228 4,37 403 3,05 281	ALTAC RED SMP 6330 VG-87
---------------------------------------	--	-----------------------------

Gesamtzuchtwert	RZ€ 2436	RZG 147
-----------------	----------	---------

Leistung	Si. 78%	RZM 134
----------	---------	---------

Milch	+880		
Fett %	+0,62	Eiweiß %	+0,14
Fett kg	+100	Eiweiß kg	+45

## Funktionalität

RZN	Nutzungsdauer	125
RZS	Zellzahl	109
RZR	Töchterfruchtbarkeit	113
RZPersistenz	Persistenz	109
RZD	Melkbarkeit	107
KVd	Kalbeverlauf direkt	109
RZKm	Kalbeverlauf maternal	114
RZOeko	Ökologischer Zuchtwert	140
RZFE1	Futtermehrfizienz	93

Gesundheit	RZGesund 121
------------	--------------

RZEuterfit	Eutergesundheit	112
RZKlauen	Klauengesundheit	113
RZRepro	Fruchtbarkeit	110
RZMetabol	Stoffwechselstabilität	108
DDcontrol	Mortellaro-Resistenz	117
RZKälberfit	Kälberfitness	110

Exterieur	RZE 120
-----------	---------

Milchtyp	126
Körper	106
Fundament	104
Euter	115



6 M: Morningview Super Roxy EX-90



Musical PP Red

Musical PP Red vom Zuchtbetrieb Schlösser nimmt unter den höchsten PP-Vererbern des Landes eine Sonderrolle ein, da Solitair P und seine Söhne nicht in seinem Pedigree vertreten sind und er daher sehr gut auf die entsprechenden Töchter angepaart werden kann. Musicals Urgroßmutter ist die hervorragende Simplicity-Tochter Morningview SMP 6330 VG-87, welche auf die Roxy-Familie zurückgeht und in der 3. Laktation fast 1.500 F+E kg leistete. Musical PP Red bietet ein hervorragendes Komplettpaket mit guter Leistung, hohen Inhaltsstoffen, sehr guten Fitnesswerten mit hoher Töchterfruchtbarkeit, guten Zellwerten bei positiver Melkbarkeit sowie durchweg erstklassige Gesundheitswerte mit sehr guter Kälberfitness. Darüber hinaus überzeugt Musical durch ein hervorragendes Exterieur mit viel Körpertiefe, breiten, abfallenden Becken sowie sehr guter Fundament- und Eutervererbung. Musical kann gut für Färsenbesamungen eingesetzt werden und überzeugt auch durch sehr gute maternale Kalbeeigenschaften. Auch gesext verfügbar.

## Linear

Merkmal	ZW	Tendenz	88	112	124	Tendenz
Größe	126	klein				groß
Rippenstruktur	114	flach				gewölbt
Körpertiefe	107	wenig				viel
Stärke	101	schwach				stark
Beckenneigung	101	ansteigend				abfallend
Beckenbreite	106	schmal				breit
Hinterbeinwinkelung	95	steil				gewinkelt
Klauenwinkel	107	flach				hoch
Sprunggelenk	96	derb				trocken
Hinterbeinstellung	107	nach außen				parallel
Vorderbeinstellung	84	nach außen				parallel
Bewegung	101	schlecht				gut
Hintereuterhöhe	116	tief				hoch
Zentralband	104	schwach				stark
Strichplatzierung vorn	107	außen				innen
Strichplatzierung hinten	114	außen				innen
Vordereuteraufhängung	109	lose				fest
Euterbalance	104	hinten tief				vorne tief
Eutertiefe	113	tief				hoch
Strichlänge	96	kurz				lang



RICHIE PP

HB-Nr. 268563 • 276000543288237

07.12.2024 aAa: - Beta Kasein: A2A2 Kappa Kasein: AA ZW: gen.ZW 12.2025 Züchter: Beyer, Seeste

Pedigree		
RAYBAN P v. RAINOW BEY MICHI P GP-83	HOTTOP v. HALIFAX P HGH MICHIGAN VG-85 2. 15.220 4,06 618 3,66 557	PALMER HGH MIRACLE VG-85

Gesamtzuchtwert	RZ€ 2064	RZG 138
-----------------	----------	---------

Leistung	Si. 78%	RZM 136
----------	---------	---------

Milch	+1126	
Fett %	+0,32	Eiweiß % +0,18
Fett kg	+81	Eiweiß kg +59

Funktionalität		
----------------	--	--

RZN	Nutzungsdauer	122
RZS	Zellzahl	95
RZR	Töchterfruchtbarkeit	112
RZPersistenz	Persistenz	110
RZD	Melkbarkeit	102
KVd	Kalbeverlauf direkt	99
RZKm	Kalbeverlauf maternal	97
RZOeko	Ökologischer Zuchtwert	129
RZFE1	Futtermehrfizienz	84

Gesundheit	RZGesund 107
------------	--------------

RZEuterfit	Eutergesundheit	98
RZKlauen	Klauengesundheit	115
RZRepro	Fruchtbarkeit	100
RZMetabol	Stoffwechselstabilität	105
DDcontrol	Mortellaro-Resistenz	119
RZKälberfit	Kälberfitness	105

Exterieur	RZE 115
-----------	---------

Milchtyp	127
Körper	105
Fundament	103
Euter	108



5GM: Snowflake Mabelle EX-90



GM: HGH Palmer Michigan VG-85

Richie PP aus dem Zuchtbetrieb Beyer, Seeste, bietet eine erfrischend alternative Abstammung und lässt sich ideal auf den Großteil der Töchter der in den vergangenen Jahren in Deutschland besonders stark genutzten hornlosen KB-Bullen einsetzen. Er zählt zu den frühen Rayban P-Söhnen, dessen Vater Rainow sich als international erfolgreicher Bullenvater etabliert hat. Mütterlicherseits führt Richie PP über die hochleistende Bullenmutter HGH Michigan auf die renommierte Snowflake-Mabelle-EX-90-Familie zurück. Richie PP gehört zu den leistungsstärksten sbt. PP-Vererbern des Landes. Neben hervorragender Milchleistung überzeugt er mit hoher Nutzungsdauer, sehr guter Töchterfruchtbarkeit, guter Persistenz und positiver Melkbarkeit. Im Exterieur präsentiert er sich fehlerlos mit viel Körpertiefe sowie überzeugender Eutervererbung und längeren Strichen. Darüber hinaus testet Richie PP A2A2 und ist durch seine funktionalen Eigenschaften sehr gut für AMS-Betriebe geeignet.

Linear						
Merkmal	ZW	Tendenz	88	112	124	Tendenz
Größe	123	klein		<div></div>		groß
Rippenstruktur	112	flach		<div></div>		gewölbt
Körpertiefe	112	wenig		<div></div>		viel
Stärke	101	schwach		<div></div>		stark
Beckenneigung	102	ansteigend		<div></div>		abfallend
Beckenbreite	99	schmal		<div></div>		breit
Hinterbeinwinkelung	99	steil		<div></div>		gewinkelt
Klauenwinkel	99	flach		<div></div>		hoch
Sprunggelenk	99	derb		<div></div>		trocken
Hinterbeinstellung	103	nach außen		<div></div>		parallel
Vorderbeinstellung	100	nach außen		<div></div>		parallel
Bewegung	102	schlecht		<div></div>		gut
Hintereuterhöhe	109	tief		<div></div>		hoch
Zentralband	104	schwach		<div></div>		stark
Strichplatzierung vorn	94	außen		<div></div>		innen
Strichplatzierung hinten	92	außen		<div></div>		innen
Vordereuteraufhängung	103	lose		<div></div>		fest
Euterbalance	119	hinten tief		<div></div>		vorne tief
Eutertiefe	104	tief		<div></div>		hoch
Strichlänge	117	kurz		<div></div>		lang

# ANTON PP RED

HB-Nr. 499324 • 276000667990605

25.10.2023 aAa: 432 Beta Kasein: A1A2 Kappa Kasein: AB ZW: gen.ZW 12.2025 Züchter: H. Weckesser

## Pedigree

STEREO P v. SANDRO P  
AROS PP RED VG-85  
1. 9.640,4,40 424 3,54 341

MARS P v. MARSDEN P  
AMBER PP RED VG-86  
1. 11.486,3,26 375 3,53 406

SOLITAIR  
AMRA P VG-85

Gesamtzuchtwert RZ€ 2049 RZG 137

Leistung Si. 78% RZM 140

Milch	+1795		
Fett %	+0,18	Eiweiß %	+0,02
Fett kg	+93	Eiweiß kg	+64

## Funktionalität

RZN	Nutzungsdauer	115
RZS	Zellzahl	100
RZR	Töchterfruchtbarkeit	102
RZPersistenz	Persistenz	122
RZD	Melkbareit	96
KVd	Kalbeverlauf direkt	108
RZKm	Kalbeverlauf maternal	95
RZOeko	Ökologischer Zuchtwert	127
RZFE1	Futtermehrfizienz	98

Gesundheit RZGesund 107

RZEuterfit	Eutergesundheit	99
RZKlaufen	Klauengesundheit	109
RZRepro	Fruchtbarkeit	105
RZMetabol	Stoffwechselstabilität	105
DDcontrol	Mortellaro-Resistenz	107
RZKälberfit	Kälberfitness	96

Exterieur RZE 116

Milchtyp	130
Körper	97
Fundament	105
Euter	112



GM: Tirsavad Amber PP Red VG-86



HWH Anton PP Red

Anton PP Red ist einer der ganz wenigen Stereo-P-Söhne auf dem Markt und geht über Mars Red P auf die sehr erfolgreiche Bullenmutter Tirsavad Amber PP Red zurück. Auf diese folgen noch einmal 13 Generationen VG und EX eingestufte Mütter in Folge - mit der Mascot-Tochter Dixie-Lee Aspen EX 92 (Mutter des Eutervererbers Dixie-Lee Aaron) als Aushängeschild. Anton PP Red ist ein hoch attraktiver Allrounder und einer der höchsten PP-Leistungsvererber auf dem Markt. Insbesondere seine hohe Milchmenge mit positiven Fett-Prozenten in Verbindung mit sehr guter Persistenz und durchschnittlicher Futtermehrfizienz verleihen ihm eine Sonderstellung. Auch darüber hinaus überzeugt Anton PP Red mit lückenloser Funktionalität und guten Gesundheitswerten. Ferner besticht Anton PP Red durch sehr gutes Exterieur mit viel Rahmen, breiteren Becken, soliden Fundamenten und guter Eutervererbung. Anton PP Red ist auch für Färsenbesamungen geeignet.

## Linear

Merkmal	ZW	Tendenz	88	112	124	Tendenz
Größe	113	klein				groß
Rippenstruktur	113	flach				gewölbt
Körpertiefe	106	wenig				viel
Stärke	93	schwach				stark
Beckenneigung	79	ansteigend				abfallend
Beckenbreite	96	schmal				breit
Hinterbeinwinkelung	100	steil				gewinkelt
Klaufenwinkel	98	flach				hoch
Sprungelenk	103	derb				trocken
Hinterbeinsetzung	99	nach außen				parallel
Vorderbeinsetzung	86	nach außen				parallel
Bewegung	105	schlecht				gut
Hinterreutherhöhe	129	tief				hoch
Zentralband	103	schwach				stark
Strichplatzierung vorn	83	außen				innen
Strichplatzierung hinten	105	außen				innen
Vordereuteraufhängung	101	lose				fest
Euterbalance	124	hinten tief				vorne tief
Eutertiefe	110	tief				hoch
Strichlänge	101	kurz				lang

MOJO PP RF

HB-Nr. 499501 • HODEU001604762638

05.01.2024 aAa: 342 Beta Kasein: A2A2 Kappa Kasein: AA ZW: gen.US 12.2025 Züchter: Göpel

Pedigree

MO RED PP v. MCDONALD P 90488 VG-85 1. 10.158 4,74 481 3,59 365	PIKACHU v. CHARL SENSATION VG-85 HL 2 305 15.543 3.95 614 3.17 492	STARR P SENS GP-83
---	--	-----------------------

Gesamtzuchtwert

TPI 2954

Leistung	Si. 79%	NM 494
Milchmenge		+623
Fett %		+0,13
Fettmenge		+61
Eiweiß %		+0,01
Eiweißmenge		+22

Funktionalität

SCS	Zellzahl	2.89
PL	Nutzungsdauer	3.00
DPR	Töchterfruchtbarkeit	0.60
MS	Melkbarkeit	7.5
SCE	Kalbeverlauf direkt	1.4%
DCE	Kalbeverlauf maternal	1.7%

Gesundheit

1.7

Mastitis	0.6
Ketosis	0.8
Metritis	0.1
Disp. Abomasum	0.2
Ret. Placenta	0.1

Exterieur

PTAT 0.25

DC	Milchtyp	-1.27
BC	Körper	0.21
F&L	Fundament	0.07
UDC	Euter	-0.17



GM: Sensation PP VG-85



Mojo PP RF

Mojo PP RF ist ein früher Mo Red-Sohn und stammt aus einer Tochter des international sehr erfolgreichen Bullenvaters Pikachu und Vollschwester des Leistungsvererbers Pacco P. Mojos Väterfolge macht ihn zu einem Outcross-Vererber für die Hornloszucht, so dass er auf den Großteil der Nachkommen der in Deutschland eingesetzten P-Vererber eingesetzt werden kann. Mojo selbst überzeugt seiner Abstammung entsprechend als Leistungsvererber mit hohen Inhaltsstoffen, bei positiver Töchterfruchtbarkeit sowie mit hoher Nutzungsdauer und durchweg positiven Gesundheitswerten. Beim Exterieur sind bei Mojo Nachkommen mit moderater Größe, mit leicht abfallenden Becken, paralleler Beinstellung und hohen, fest aufgehängten Eutern mit längeren Strichen zu erwarten. Mojo kann gut auf Färsen eingesetzt werden, ist für AMS-Betriebe geeignet und testet Beta-Kasein A2A2.

Linear

	ZW	-2	2	
Größe	0.54	klein		groß
Milchcharakter	-0.79	wenig		viel
Körpertiefe	-0.66	wenig		viel
Stärke	-0.29	schwach		stark
Beckenneigung	0.39	ansteigend		abfallend
Beckenbreite	-0.13	schmal		breit
Hinterbeinwinkelung	-1.18	steil		gewinkelt
Klauenwinkel	0.87	flach		steil
Hinterbeinstellung	0.08	nach außen		parallel
Hinterreutherhöhe	0	tief		hoch
Zentralband	-0.86	schwach		stark
Strichplatzierung vorn	-1.05	außen		innen
Strichplatzierung hinten	-1.2	außen		innen
Vordereuteraufhängung	0.38	lose		fest
Eutertiefe	1.14	tief		hoch
Strichlänge	0.52	kurz		lang

# NETFLIX PP RF

HB-Nr. 499335 • HODEU000365457510

07.12.2023 aAa: 432 Beta Kasein: A1A2 Kappa Kasein: BB ZW: gen.US 12.2025 Züchter: Schlößler

## Pedigree

SPEEDY P v. ALTAAZZLE  
NICKIE GP-84

1. 9.185 4,06 373 3,64 334

KITAMI PP RF v. HOTSPOT P  
AIDA EX-90

2. 12.817 3,80 487 3,62 464

MISSION P  
ANDORRA VG-87

## Gesamtzuchtwert

TPI 2847

## Leistung

Si. 79%

NM 363

Milchmenge	+755
Fett %	-0,02
Fettmenge	+27
Eiweiß %	+0,03
Eiweißmenge	+34

## Funktionalität

SCS	Zellzahl	2.89
PL	Nutzungsdauer	1.00
DPR	Töchterfruchtbarkeit	0.00
MS	Melkbarkeit	6.8
SCE	Kalbeverlauf direkt	1.1%
DCE	Kalbeverlauf maternal	1.7%

## Gesundheit

1.6

Mastitis	0.7
Ketosis	-0.2
Metritis	1.4
Disp. Abomasum	-0.5
Ret. Placenta	0.1

## Exterieur

PTAT 0.73

DC	Milchtyp	-0.17
BC	Körper	-0.68
F&L	Fundament	-0.02
UDC	Euter	0.40



5M: Teemar Observer Airline VG-85



Netfli PP RF

Netfli PP RF ist ein früher Speedy-Sohn (v. AtaZazzle) der über den Outcross-Vererber Kitami auf die sehr einflussreiche Familie von MR Snow Aida VG-86 (Dixie-Lee Aspen EX-92) zurückgeht, aus welcher bereits eine Reihe an Besamungsbullen im In- und Ausland in den Einsatz gegangen sind. Netfli selbst überzeugt durch eine hohe Leistung mit positiven Inhaltsstoffen, eine gute Nutzungsdauer sowie ein attraktives Exterieur mit abfallenden Becken, den zum Ausgleich häufig gesuchten, leicht gewinkelten Hinterbeinen sowie sehr guter Eutervererbung mit längeren Strichen. Durch sehr leichte Geburten kann Netfli gut auf Färsen eingesetzt werden. Da der Rotfaktor über Generationen von sbt. Vorfahren weitergegeben wurde, ist Netfli auch eine interessante Option für die Rbt.-Zucht. Netfli stammt nicht aus ET und testet Kappa-Kasein BB.

## Linear

	ZW	-2	2
Größe	0.28	klein	groß
Milchcharakter	0.83	wenig	viel
Körpertiefe	-0.02	wenig	viel
Stärke	-0.42	schwach	stark
Beckenneigung	1.06	ansteigend	abfallend
Beckenbreite	-0.31	schmal	breit
Hinterbeinwinkelung	0.37	steil	gewinkelt
Klauenwinkel	-0.25	flach	steil
Hinterbeinstellung	-0.16	nach außen	parallel
Hintereuterrhöhe	0.73	tief	hoch
Zentralband	-0.05	schwach	stark
Strichplatzierung vorn	-0.81	außen	innen
Strichplatzierung hinten	-0.3	außen	innen
Vordereuteraufhängung	0.7	lose	fest
Eutertiefe	0.5	tief	hoch
Strichlänge	0.73	kurz	lang



ROLEX PP

HB-Nr. 773073 • HODEU001406802345

16.12.2022 aAa: 324 Beta Kasein: A1A2 Kappa Kasein: AB ZW: gen.US 12.2025 Züchter: Milchhof Diera

Pedigree

REMOVER PP v. LUSTER P 14184 GP-83 TL200 7058 4,80 339 3,44 243	TWITCH v. HELIX 46850	SIMPLICITY P FIDELITY VG-88
---	--------------------------	--------------------------------

Gesamtzuchtwert TPI 2793

Leistung	Si. 81%	NM 280
Milchmenge		+446
Fett %		+0,12
Fettmenge		+51
Eiweiß %		+0,04
Eiweißmenge		+25

Funktionalität

SCS	Zellzahl	3.17
PL	Nutzungsdauer	-0.70
DPR	Töchterfruchtbarkeit	-0.50
MS	Melkbarkeit	7.4
SCE	Kalbeverlauf direkt	1.5%
DCE	Kalbeverlauf maternal	1.9%

Gesundheit -3.4

Mastitis	-2.5
Ketosis	0.6
Metritis	0.0
Disp. Abomasum	0.1
Ret. Placenta	0.0

Exterieur PTAT 0.55

DC	Milchtyp	-0.19
BC	Körper	0.48
F&L	Fundament	0.10
UDC	Euter	0.53



3M: KNS Fidelity P VG-88



MHD Rolex PP

Rolex PP von der Milchhof Diera KG ist der einzige deutsche Remover-Sohn auf dem Markt, welcher wiederum der populärste Sohn des in den USA sehr erfolgreichen Luster P ist. Auf der Mutterseite kommt die Hornlosigkeit von den ebenfalls in den USA erfolgreichen Bullenvätern Simplicity P und Answer P, welche in Deutschland kaum eingesetzt wurden. Rolex PP ist somit ein Outcross-Vererber, der auf die Nachkommen der meisten in Deutschland eingesetzten Vererber angepaart werden kann. Rolex selbst überzeugt insbesondere durch eine solide Leistung mit positiven Inhaltsstoffen sowie ein fehlerloses Linear mit sehr guter Eutervererbung. Rolex PP ist auch für Färsenbesamungen geeignet.

Linear

	ZW	-2	2
Größe	0.5	klein	groß
Milchcharakter	0.09	wenig	viel
Körpertiefe	0.53	wenig	viel
Stärke	0.43	schwach	stark
Beckenneigung	-0.62	ansteigend	abfallend
Beckenbreite	0.31	schmal	breit
Hinterbeinwinkelung	0.54	steil	gewinkelt
Klauenwinkel	0.18	flach	steil
Hinterbeinstellung	0.43	nach außen	parallel
Hintereuterhöhe	0.81	tief	hoch
Zentralband	0.61	schwach	stark
Strichplatzierung vorn	0.49	außen	innen
Strichplatzierung hinten	0.75	außen	innen
Vordereuteraufhängung	0.68	lose	fest
Eutertiefe	0.53	tief	hoch
Strichlänge	0.27	kurz	lang



# BANKSY PP

HB-Nr. 499216 • HODEU000363853255

24.05.2021 aAa: 234 Beta Kasein: A1A2 Kappa Kasein: BB ZW: gen.US 12.2025 Züchter: Göpel

## Pedigree

BANJO P v. BIGHIT P  
HWH CAMI PP RF GP-84

MATCH P v. MISSION P  
CAMILLA VG-85

ADAGIO  
CAROLINE

## Gesamtzuchtwert

TPI 2763

Leistung	Si. 81%	NM 73
Milchmenge		+645
Fett %		-0.06
Fettmenge		+10
Eiweiß %		+0.04
Eiweißmenge		+31

## Funktionalität

SCS	Zellzahl	3.02
PL	Nutzungsdauer	0.40
DPR	Töchterfruchtbarkeit	1.30
MS	Melkbarkeit	7.7
SCE	Kalbeverlauf direkt	1.9%
DCE	Kalbeverlauf maternal	1.9%

## Gesundheit

Mastitis	-0.9
Ketosis	0.5
Metritis	0.1
Disp. Abomasum	-0.1
Ret. Placenta	-0.2

## Exterieur

DC	Milchtyp	-0.22
BC	Körper	1.93
F&L	Fundament	0.72
UDC	Euter	0.12



Mutter: HWH Cami PP RC GP-84



GG Banksy PP

Banksy PP geht zurück auf die sehr erfolgreiche Familie von Larcrest Cosmopolitan und ist der Nr. 1 PP Banjo-Sohn weltweit und noch immer einer der höchsten PP-Vererber für Exterieur. Sein Vater Banjo ist ein absoluter Outcross-Vererber für die europäische Hornloszucht und auch Banksy verfügt über eine alternative Abstammung und kann gut auf die Nachkommen vielfach eingesetzter Vererber wie Simon P, Hotspot P oder Solitair P sowie deren Söhne eingesetzt werden. Banksy selbst ist ein sehr kompletter Vererber mit hoher Leistung, guter Töchterfruchtbarkeit und einem attraktiven Exterieur mit viel Stärke, breiten Becken, guten Fundamenten und hoch aufgehängten Roboter-Eutern mit längeren Strichen.

## Linear

	ZW	-2	2	
Größe	1.24	klein		groß
Milchcharakter	-0.56	wenig		viel
Körpertiefe	0.91	wenig		viel
Stärke	1.58	schwach		stark
Beckenneigung	-0.89	ansteigend		abfallend
Beckenbreite	1.02	schmal		breit
Hinterbeinwinkelung	-0.32	steil		gewinkelt
Klauenwinkel	1.54	flach		steil
Hinterbeinstellung	1.31	nach außen		parallel
Hintereuterhöhe	0.42	tief		hoch
Zentralband	-0.08	schwach		stark
Strichplatzierung vorn	-1.45	außen		innen
Strichplatzierung hinten	-1.1	außen		innen
Vordereuteraufhängung	1.06	lose		fest
Eutertiefe	1.28	tief		hoch
Strichlänge	2.25	kurz		lang

MAXX PP

HB-Nr. 499287 • HODEU000542578032

24.02.2023 aAa: 234 Beta Kasein: A2A2 Kappa Kasein: AB ZW: gen.US 12.2025 Züchter: Holtkamp

Pedigree

MENDEL P v. ENTITY HANO GP-84	FASTBALL v. FRAZZLED HERZOL VG-89 2. 11.961 4,91 587 3,70 443	ROLAN HERZDAME EX-90
----------------------------------	---	-------------------------

Gesamtzuchtwert

TPI 2884

Leistung	Si. 81%	NM 365
Milchmenge		+484
Fett %		+0,19
Fettmenge		+70
Eiweiß %		+0,03
Eiweißmenge		+25

Funktionalität

SCS	Zellzahl	3.17
PL	Nutzungsdauer	-0.40
DPR	Töchterfruchtbarkeit	-2.70
MS	Melkbarkeit	7.3
SCE	Kalbeverlauf direkt	1.4%
DCE	Kalbeverlauf maternal	1.5%

Gesundheit

-4.2

Mastitis	-1.6
Ketosis	-0.2
Metritis	-0.6
Disp. Abomasum	0.0
Ret. Placenta	-1.5

Exterieur

PTAT 0.93

DC	Milchtyp	0.04
BC	Körper	-0.23
F&L	Fundament	0.33
UDC	Euter	1.39



3GM: Wilder Herz P EX-90



Wilder Maxx PP

Maxx PP ist einer der wenigen frei verfügbaren Mendel P-Söhne auf dem Markt. Zudem ist sein Vater von den sieben Bullen im 3-Generationen Pedigree der einzige hornlose Vererber, was bei einem reinerbig hornlosen Vererber eine absolute Seltenheit ist. Neben der alternativen Väterfolge weist er auf der Mutterseite 15 Generationen VG und EX in Folge auf, wobei über Wilder Herz-P EX-90 zurück bis zu Batke Outside Kora EX-94 auch absolute Ikonen der Holsteinzucht im Pedigree vertreten sind. Maxx PP überzeugt durch eine hohe Leistung mit hohen Inhaltsstoffen sowie solider Fitness und einem fehlerlosen Exterieur mit sehr guter Euter- und Fundamentvererbung und ist auch für Färsenbesamungen geeignet.

Linear

	ZW	-2	2
Größe	0.14	klein	groß
Milchcharakter	0.56	wenig	viel
Körpertiefe	-0.17	wenig	viel
Stärke	-0.06	schwach	stark
Beckenneigung	0.25	ansteigend	abfallend
Beckenbreite	0.35	schmal	breit
Hinterbeinwinkelung	0.39	steil	gewinkelt
Klauenwinkel	-0.32	flach	steil
Hinterbeinstellung	0.11	nach außen	parallel
Hintereuterhöhe	1.88	tief	hoch
Zentralband	0.25	schwach	stark
Strichplatzierung vorn	0.01	außen	innen
Strichplatzierung hinten	0.2	außen	innen
Vordereuteraufhängung	1.34	lose	fest
Eutertiefe	1.4	tief	hoch
Strichlänge	0.02	kurz	lang

# ASTANA PP

HB-Nr. 499279 • 276001604604903

21.07.2022 aAa: 234 Beta Kasein: A2A2 Kappa Kasein: AA ZW: gen.CH 12.2025 Züchter: Göpel

## Pedigree

A2P2-PP v. LUSTER P  
ANASTACIA P VG-85MIRAND PP v. ZIPIT P  
AMAZING EX-92  
1. 205 8.665 4,1 356 3,53 305KING DOC  
ASHLEY EX-95

## Gesamtzuchtwert

ISET 1288

## Leistung

Si. 71%

IPL 132

Milch	+940
Fett %	+0,44
Fett kg	+78
Eiweiß %	+0,16
Eiweiß kg	+45

## Funktionalität

IFF 97

Zellzahl	98
Mastitisresistenz	87
Nutzungsdauer	99
Töchterfruchtbarkeit	100
Persistenz	108
Melkbarkeit	111
Geburtsverlauf direkt	107
Geburtsverlauf maternal	121

## Exterieur

ITP 124

Format-Kapazität	119
Becken	114
Gliedmaßen	114
Euter	115



Astana PP

Astana PP kommt als Sohn von A2P2-PP aus einer sehr tiefen Kuhfamilie mit 12 Generationen EX und VG. International erfolgreiche Bullen wie Aristocrat und Arrow stammen ebenfalls aus dieser Familie und die Mutter Anastacia P VG 85 hat erfolgreich an der German Dairy Show teilgenommen. Das Vererbungsprofil weist Astana PP als hervorragenden Leistungs- und Inhaltsstoffvererber und Verbesserer der Melkbarkeit aus. Das absolut fehlerfreie Exterieurprofil lässt Nachkommen mit viel Breite von der Brust bis zum Becken, das perfekt strukturiert ist, erwarten. Eine offene, gewölbte Rippe und viel Körpertiefe sorgen für viel Kapazität und eine hohe Grundfutteraufnahme. Die parallel gestellten Hinterbeine sind optimal gewinkelt, verfügen über hohe Trachten und sorgen für geschmeidige Bewegungsabläufe. Die hoch und breit aufgehängten Euter verfügen über mittig angesetzte Striche mit guter Strichlänge. Ergänzt wird das attraktive Profil durch leichte Geburten, einen hervorragenden maternalen Kalbeverlauf und Beta-Kasein A2/A2.

## Linear

Merkmal	ZW	Tendenz	88	112	124	Tendenz
Größe	113	klein				groß
Höhe Vorhand	104	tief				hoch
Brustbreite	117	schmal				breit
Körpertiefe	116	wenig				viel
Rippenstruktur	125	flach				gewölbt
Beckenneigung	107	ansteigend				abfallend
Beckenbreite	118	schmal				breit
Knochenbau	101	wenig				viel
Hinterbeinwinkelung	104	steil				gewinkelt
Hinterbeinstellung	103	nach außen				parallel
Bewegung	117	schlecht				gut
Fußwinkel	101	flach				hoch
Trachtenhöhe	111	wenig				viel
Hintereuterhöhe	116	tief				hoch
Hintereuterbreite	126	schmal				breit
Eutertiefe	104	tief				hoch
Zentralband	104	schwach				stark
Zitzenverteilung vorn	105	außen				innen
Zitzenverteilung hinten	115	außen				innen
Zitzenlänge	101	kurz				lang



GGM: Al-Lew Monterey Ashley 1346 EX-95

BOMBAY PP Tö.

HB-Nr. 499146 • 276000360735293

30.08.2018 aAa: 324 Beta Kasein: A1A2 Kappa Kasein: AE ZW: gen.CH 12.2025 Züchter: US

Pedigree

BOBY P v. MODESTY 3915 ZIPIT P v. ERASER EVENT 3121 VG 85 MAIN EVENT LAFEMME

Gesamtzuchtwert ISET 1265

Leistung	Si. 85%	IPL 124
Milch		+1056
Fett %		+0,17
Fett kg		+59
Eiweiß %		+0,00
Eiweiß kg		+35

Funktionalität IFF 110

Zellzahl	111
Mastitisresistenz	100
Nutzungsdauer	103
Töchterfruchtbarkeit	110
Persistenz	106
Melkbarkeit	108
Geburtsverlauf direkt	112
Geburtsverlauf maternal	111

Exterieur ITP 109

Format-Kapazität	105
Becken	98
Gliedmaßen	103
Euter	110



Bombay PP



3GM: Freurehaven Labelle EX-90

Bombay PP ist ein reinerbig hornloser Top-Vererber aus der Laurie Sheik Familie mit einer Outcross-Abstammung für die Hornloszucht. In seinem Pedigree sind vielfach eingesetzte Vererber wie z.B. Hotspot, Powerball, Mission, Apoll und deren Söhne sowie Nachkommen aus der Mabelpoll-Familie nicht vertreten. Bombay ist einer der höchsten PP-Vererber in der Schweiz und überzeugt durch eine gute Leistung mit sehr hohen Inhaltsstoffen sowie durch hervorragende Fitnesswerte mit enormer Töchterfruchtbarkeit, sehr leichten Geburten und einem fehlerlosen Exterieur. Derzeit kalben die Töchter von Bombay PP ab und zeigen sich als ganz korrekt gebaute Jungkühe mit sehr guten Einsatzleistungen.

Linear

Merkmal	ZW	Tendenz	88	112	124	Tendenz
Größe	107	klein				groß
Höhe Vorhand	101	tief				hoch
Brustbreite	95	schmal				breit
Körpertiefe	94	wenig				viel
Rippenstruktur	118	flach				gewölbt
Beckenneigung	87	ansteigend				abfallend
Beckenbreite	102	schmal				breit
Knochenbau	119	wenig				viel
Hinterbeinwinkelung	107	steil				gewinkelt
Hinterbeinstellung	97	nach außen				parallel
Bewegung	96	schlecht				gut
Fußwinkel	100	flach				hoch
Trachtenhöhe	103	wenig				viel
Hintereuterhöhe	110	tief				hoch
Hintereuterbreite	109	schmal				breit
Eutertiefe	107	tief				hoch
Zentralband	101	schwach				stark
Zitzenverteilung vorn	107	außen				innen
Zitzenverteilung hinten	109	außen				innen
Zitzenlänge	104	kurz				lang



# HEKTOR PP

HB-Nr. 499194 • 276000770903899

27.10.2020 aAa: 324 Beta Kasein: A2A2 Kappa Kasein: BB ZW: gen.CH 12.2025 Züchter: F. Fösges

## Pedigree

HULK P v. HOTSPOT

MISSBOARD VG-85

1. 10.918 4.44 485 3.75 409

BOARD v. BOSS

MISSBALISTA GP-84

BALISTO

MISS EPIC

## Gesamtzuchtwert

ISET 1391

## Leistung

Si. 75%

IPL 134

Milch	+951
Fett %	-0,01
Fett kg	+40
Eiweiß %	+0,31
Eiweiß kg	+60

## Funktionalität

IFF 113

Zellzahl	119
Mastitisresistenz	120
Nutzungsdauer	107
Töchterfruchtbarkeit	106
Persistenz	105
Melkbarkeit	96
Geburtsverlauf direkt	101
Geburtsverlauf maternal	112

## Exterieur

ITP 115

Format-Kapazität	105
Becken	96
Gliedmaßen	106
Euter	120



Hektor PP

Hektor PP ist ein reinerbig hornloser Vererber aus der sehr erfolgreichen Mabelpoll-Kuhfamilie. Das Vererbungsprofil von Hektor PP überzeugt durch eine gute Leistung mit hohen Inhaltsstoffen, positiven Fitness- und Gesundheitswerten, mit hervorragender Eutergesundheit sowie einem sehr guten Exterieur mit viel Milchtyp, hohen, fest aufgehängten Eutern sowie guten Fundamenten. Hervorzuheben sind auch seine sehr hohen Werte für maternalen Kalbverlauf. Hektor PP ist zudem sehr gut für AMS-Betriebe geeignet und er verfügt über die Top-Kombination Beta-Kasein A2A2 und Kappa-Kasein BB.

## Linear

Merkmal	ZW	Tendenz	88	112	124	Tendenz
Größe	111	klein				groß
Höhe Vorhand	93	tief				hoch
Brustbreite	103	schmal				breit
Körpertiefe	102	wenig				viel
Rippenstruktur	112	flach				gewölbt
Beckenneigung	91	ansteigend				abfallend
Beckenbreite	104	schmal				breit
Knochenbau	104	wenig				viel
Hinterbeinwinkelung	88	steil				gewinkelt
Hinterbeinstellung	100	nach außen				parallel
Bewegung	100	schlecht				gut
Fußwinkel	118	flach				hoch
Trachtenhöhe	110	wenig				viel
Hintereuterhöhe	121	tief				hoch
Hintereuterbreite	115	schmal				breit
Eutertiefe	123	tief				hoch
Zentralband	90	schwach				stark
Zitzenverteilung vorn	107	außen				innen
Zitzenverteilung hinten	95	außen				innen
Zitzenlänge	105	kurz				lang



Mutter: KNS Missboard VG-85



# SONIC PP RF

HB-Nr. 499241 • 276000124406939

03.11.2021 aAa: 243 Beta Kasein: A2A2 Kappa Kasein: BB ZW: gen.ZW 12.2025 Züchter: Knudsen

## Pedigree

SOUL P RED v. SOLITAIR ZELDA GP-84 1. 10.009 4,10 410 3,59 359	STARELLO v. STYX RED VERONIKA GP-83 2. 305 11.316 4,05 458 3,61 409	MISSION SAIKE
--	---	------------------

Gesamtzuchtwert RZ€ 1361 RZG 133

Leistung Si. 80% RZM 115

Milch	+202		
Fett %	+0,15	Eiweiß %	+0,20
Fett kg	+24	Eiweiß kg	+28

## Funktionalität

RZN	Nutzungsdauer	120
RZS	Zellzahl	105
RZR	Töchterfruchtbarkeit	116
RZPersistenz	Persistenz	96
RZD	Melkbarkeit	122
KVd	Kalbeverlauf direkt	110
RZKm	Kalbeverlauf maternal	95
RZOeko	Ökologischer Zuchtwert	130
RZFE1	Futtermehrfizienz	98
RZRobot	Roboter Zuchtwert	125

Gesundheit RZGesund 124

RZEuterfit	Eutergesundheit	114
RZKlauen	Klauengesundheit	120
RZRepro	Fruchtbarkeit	110
RZMetabol	Stoffwechselstabilität	106
DDcontrol	Mortellaro-Resistenz	128
RZKälberfit	Kälberfitness	105

Exterieur RZE 118

Milchtyp	105
Körper	99
Fundament	121
Euter	109



V-GGM Gold N Oaks MVP Aria VG-88



Sonic PP RF

Sonic PP RF aus dem Zuchtbetrieb Knudsen verbindet als einziger Soul-Sohn im Markt mit Starello als Muttersvater eine besonders interessante Blutführung. Der genetisch hornlose Vererber überzeugt durch eine solide Leistungsbasis mit hohen Inhaltsstoffen sowie durch ausgezeichnete Fitnessmerkmale. Besonders hervorzuheben sind seine hohe Töchterfruchtbarkeit und seine überdurchschnittlichen Gesundheitswerte. Sonic PP zählt zu den führenden PP-Vererbern in puncto Mortellaro-Resistenz. Auch hinsichtlich der Melkbarkeit gehört Sonic PP zur Spitze der PP-Vererber und kombiniert dies mit einem überzeugenden RZS. Im Exterieur eignet er sich für Betriebe, die keine weiteren Größenwüchse anstreben, und punktet mit korrekten Fundamenten sowie guten, festen Eutern. Für AMS-Betriebe ist Sonic PP eine hervorragende Wahl: Er ist aktuell die Nr. 1 der PP-Vererber nach RZRobot. Zusätzlich trägt er Rotfaktor und bietet mit BB und A2A2 die top Kasein-Kombination.

## Linear

Merkmal	ZW	Tendenz	88	112	124	Tendenz
Größe	93	klein				groß
Rippenstruktur	113	flach				gewölbt
Körpertiefe	94	wenig				viel
Stärke	107	schwach				stark
Beckenneigung	84	anstiegend				abfallend
Beckenbreite	101	schmal				breit
Hinterbeinwinkelung	111	steil				gewinkelt
Klauenwinkel	98	flach				hoch
Sprunggelenk	113	derb				trocken
Hinterbeinstellung	116	nach außen				parallel
Vorderbeinstellung	97	nach außen				parallel
Bewegung	119	schlecht				gut
Hintereuterhöhe	87	tief				hoch
Zentralband	88	schwach				stark
Strichplatzierung vorn	102	außen				innen
Strichplatzierung hinten	102	außen				innen
Vordereuteraufhängung	121	lose				fest
Euterbalance	114	hinten tief				vorne tief
Eutertiefe	122	tief				hoch
Strichlänge	89	kurz				lang

# MAJOR PP RF

HB-Nr. 499326 • 276000365398613

01.10.2023 aAa: 342 Beta Kasein: A2A2 Kappa Kasein: BB ZW: gen.ZW 12.2025 Züchter: Göpel

## Pedigree

MEMBER PP RED v. MATTY P  
LINDA P GP-84ARROZO v. RENEGADE  
LARISSA PP VG-87ADLON P  
LENA P

Gesamtzuchtwert RZ€ 1412 RZG 131

Leistung Si. 78% RZM 127

Milch	+682		
Fett %	+0,30	Eiweiß %	+0,18
Fett kg	+60	Eiweiß kg	+44

## Funktionalität

RZN	Nutzungsdauer	108
RZS	Zellzahl	101
RZR	Töchterfruchtbarkeit	92
RZPersistenz	Persistenz	113
RZD	Melkbarkeit	101
KVd	Kalbeverlauf direkt	96
RZKm	Kalbeverlauf maternal	104
RZOeko	Ökologischer Zuchtwert	124
RZFE1	Futtermehrfizienz	96

Gesundheit RZGesund 116

RZEuterfit	Eutergesundheit	106
RZKlauen	Klauengesundheit	105
RZRepro	Fruchtbarkeit	105
RZMetabol	Stoffwechselstabilität	115
DDcontrol	Mortellaro-Resistenz	106
RZKälberfit	Kälberfitness	100

Exterieur RZE 126

Milchtyp	126
Körper	112
Fundament	111
Euter	114



GM: Larissa PP VG-87



Major PP RF

Major PP RF ist einer der sehr wenigen sbt. Member-Söhne auf dem Markt und verfügt wie sein Halbbruder Spree PP über eine alternative Väterfolge für die Hornloszucht. Major PP ist ein sehr attraktiver Allrounder ohne Schwächen mit guter Leistung mit hohen Inhaltsstoffen, guten Fitnesswerten mit positiver Melkbarkeit und durchweg positiven Gesundheitswerten mit besonderer Stärke bei der Stoffwechselstabilität. Darüber hinaus vererbt Major ein hervorragendes Exterieur mit viel Rahmen und Stärke, mit abfallenden, breiten Becken, parallel gestellten Beinen sowie hohen, fest aufgehängten Eutern. Major ist RF-Träger und testet Beta-Kasein A2A2 und Kappa-Kasein BB.

## Linear

Merkmal	ZW	Tendenz 88	112	124	Tendenz
Größe	121	klein			groß
Rippenstruktur	116	flach			gewölbt
Körpertiefe	109	wenig			viel
Stärke	107	schwach			stark
Beckenneigung	106	ansteigend			abfallend
Beckenbreite	108	schmal			breit
Hinterbeinwinkelung	101	steil			gewinkelt
Klauenwinkel	115	flach			hoch
Sprungelenk	93	derb			trocken
Hinterbeinstellung	108	nach außen			parallel
Vorderbeinstellung	112	nach außen			parallel
Bewegung	108	schlecht			gut
Hintereuterhöhe	109	tief			hoch
Zentralband	100	schwach			stark
Strichplatzierung vorn	110	außen			innen
Strichplatzierung hinten	119	außen			innen
Vordereuteraufhängung	116	lose			fest
Euterbalance	118	hinten tief			vorne tief
Eutertiefe	118	tief			hoch
Strichlänge	92	kurz			lang

## Holstein

499252

### Sakari PP

geb.: 16.08.2021

Star x VG 85 Ranger x Yoyo

TPI 2711 NMS 264 PTAT -0,22 PL +2,10 HI -0,8  
L (US): +969 -0,14 +1 +0,00 +32

- ▶ PP-Leistungsvererber aus bewährter Kuhfamilie
- ▶ Gute Fitnesswerte, pos. Melkbarkeit
- ▶ Ausgleich: geringere Größe, abfallende Becken, leicht gewinkelte Hinterbeine
- ▶ Sehr leichte Geburten, A2A2



## Holstein

499308

### Walhalla PP

geb.: 23.02.2023

Wolfgang P x GP-84 Charl x VG-88 Imax

TPI 2669 NMS 204 PTAT 0,38 PL +1,00 HI -0,7  
L (US): -115 +0,19 +46 +0,09 +19

- ▶ PP-Outcrossvererber mit Top-Väterfolge
- ▶ Hohe Milchleistung und gute Fitnesswerte
- ▶ Ausgeglichenes Exterieur mit guter Euter-verbundung
- ▶ Sehr leichte Geburten, A2A2



## Holstein

773136

### Dubai PP

geb.: 11.01.2023

Dorsey P x Pivot P x VG-85 Hotspot P

TPI 2798 NMS 359 PTAT 0,07 PL +1,60 HI 2,3  
L (US): -115 +0,19 +46 +0,09 +19

- ▶ Outcross PP-Vererber mit hohen Inhaltsstoffen
- ▶ Sehr gute Fitness- und Gesundheitswerte, top Mastitisresistenz
- ▶ Ausgeglichenes Exterieur ohne Ausreißer
- ▶ Leichte Geburten, AMS geeignet



## Holstein

499181

### Leon PP RF

geb.: 21.02.2020

Z: Agrar. Krummhermersdorf GmbH

Levis x VG-89 David PP

- ▶ Besonderheit: Reinerbig hornloser Vererber mit aAa-Code 513
- ▶ Mutter war sehr widerstandsfähige, kleinere Laufstallkuh mit exzellenten Fundamenten und Eutern; erreichte fast 100.000 Milch kg LL
- ▶ Rotfaktor, Beta-Kasein A2A2, leichte Geburten



## Holstein

499327

### Lexus PP RF

geb.: 11.12.2023

Skat P x Sailor P x VG-86 Adlon P

RZG 142 RZM 124 RZE 107 RZGes 130 RZÖko 140  
L (DE): +513 +0,37 +61 +0,17 +37

- ▶ PP-Allrounder mit top Inhaltsstoffen und hohem RZG
- ▶ Hervorragende Fitness- und Gesundheitswerte
- ▶ Mittlere Größe, gute Fundamente (114), AMS Euter mit längeren Strichen
- ▶ Leichte Geburten, A2A2, BB



## Holstein

499312

### Spree PP

geb.: 29.05.2023

Scott PP x GP-84 Arrozo x VG-87 Adlon P

RZG 130 RZM 118 RZE 111 RZGes 120 RZÖko 127  
L (DE): +43 +0,40 +44 +0,24 +27

- ▶ PP-Vererber mit alternativer Mutterlinie
- ▶ Hohe Inhaltsstoffe, hervorragende Töchterfruchtbarkeit, top Gesundheitswerte
- ▶ AMS geeignet, positive Melkbarkeit, A2A2





BOGNER PP

HB-Nr. 499240 • 276000362884781

04.09.2021 aAa: 354 Beta Kasein: A1A2 Kappa Kasein: BB ZW: gen.ZW 12.2025 Züchter: ZG Behrens/Detjen

Pedigree

BRANDUNG P v. BALI HWH ELLA VG-89 2. 16.495 3,82 630 3,74 617	SOLITAIR P v. SALVATORE ELENA VG-87 2. 13.800 3,50 483 3,30 455	POLO P ELAINE VG-86
---	---	------------------------

Gesamtzuchtwert RZ€ 1710 RZG 138

Leistung Si. 80% RZM 124

Milch	+1269		
Fett %	-0,12	Eiweiß %	+0,03
Fett kg	+36	Eiweiß kg	+47

Funktionalität

RZN	Nutzungsdauer	119
RZS	Zellzahl	122
RZR	Töchterfruchtbarkeit	117
RZPersistenz	Persistenz	102
RZD	Melkbarkeit	86
KVd	Kalbeverlauf direkt	103
RZKm	Kalbeverlauf maternal	102
RZOeko	Ökologischer Zuchtwert	132
RZFE1	Futtermehrfizienz	92

Gesundheit RZGesund 122

RZEuterfit	Eutergesundheit	117
RZKlauen	Klauengesundheit	113
RZRepro	Fruchtbarkeit	111
RZMetabol	Stoffwechselstabilität	103
DDcontrol	Mortellaro-Resistenz	106
RZKälberfit	Kälberfitness	111

Exterieur RZE 116

Milchtyp	106
Körper	107
Fundament	119
Euter	104



GGM ZT Elaine VG-86



Bogner PP

Bogner PP von der Züchtergemeinschaft Behrens/Detjen gehört zu den höchsten PP-Vererbern seines Jahrgangs und stammt aus der erfolgreichen Familie von ZT Balisto Elaine. Bogner selbst vererbt eine hohe Milchleistung, sehr gute Eutergesundheit, eine hohe Nutzungsdauer und gute Töchterfruchtbarkeit. Herausragend sind seine Gesundheitswerte, wobei er noch immer unter den höchsten PP-Vererbern nach RZGesund vertreten ist und auch sehr gute Kälberfitness vererbt. Seine Töchter werden etwas kleiner, jedoch kraftvoll sein und über breitere Becken, gute Fundamente und Euter mit längeren Strichen verfügen. Dies passt auch zu Bogner selbst, der mit 354 über eine seltene aAa-Einstufung verfügt. Wer nicht zu große, leistungsstarke, gesunde und natürlich hornlose Laufstallkühe möchte, ist bei Bogner genau richtig. Er kann zudem sehr gut auf Färsen eingesetzt werden.

Linear

Merkmal	ZW	Tendenz	88	112	124	Tendenz
Größe	90	klein				groß
Rippenstruktur	109	flach				gewölbt
Körpertiefe	101	wenig				viel
Stärke	104	schwach				stark
Beckenneigung	103	ansteigend				abfallend
Beckenbreite	109	schmal				breit
Hinterbeinwinkelung	89	steil				gewinkelt
Klauenwinkel	113	flach				hoch
Sprunggelenk	97	derb				trocken
Hinterbeinstellung	115	nach außen				parallel
Vorderbeinstellung	118	nach außen				parallel
Bewegung	118	schlecht				gut
Hintereuterhöhe	110	tief				hoch
Zentralband	103	schwach				stark
Strichplatzierung vorn	78	außen				innen
Strichplatzierung hinten	97	außen				innen
Vordereuteraufhängung	107	lose				fest
Euterbalance	117	hinten tief				vorne tief
Eutertiefe	100	tief				hoch
Strichlänge	103	kurz				lang



# DELIO PP RED

HB-Nr. 298868 • 756120179212270

18.08.2023 aAa: 243 Beta Kasein: A1A2 Kappa Kasein: BB ZW: gen.CH 12.2025 Züchter: Meier, CH

## Pedigree

GLOBED P RED v. GLOBAL P DELIA P RED VG-88 2. 9.377 4,38 411 4,02 377	RUBELS RED v. ARGO DAFNE PP VG-87 4L 9.963 3,94 393 3,56 355	LUCKY PP RED DAFNE BLUE VG-87
---	--	----------------------------------

## Gesamtzuchtwert

ISET 1415

## Leistung

Si. 70%

IPL 125

Milch	+1441
Fett %	-0,24
Fett kg	+37
Eiweiß %	-0,01
Eiweiß kg	+47

## Funktionalität

IFF 125

Zellzahl	123
Mastitisresistenz	112
Nutzungsdauer	129
Töchterfruchtbarkeit	113
Persistenz	105
Melkbarkeit	94
Geburtsverlauf direkt	111
Geburtsverlauf maternal	116

## Exterieur

ITP 112

Format-Kapazität	92
Becken	99
Gliedmaßen	115
Euter	121



Mutter: Meier's Rubels Delia P Red VG-88



Meier's Delio PP Red

Delio PP Red ist ein Sohn von Globed P Red aus einer Tochter von Rubels Red, die durch sehr hohe Inhaltsstoffe beeindruckt. Die Mutterlinie geht über den Debutante Rae EX 92 - Zweig auf die legendäre Glenridge Citation Roxy EX 97 zurück. Delio PP Red verspricht durch sein Vererbungsprofil sehr leistungsstarke Nachkommen mit ausgeprägten Finesseneigenschaften. Besonders die hervorragende Eutergesundheit unterstützt die erwartete, lange Nutzungsdauer. Die mittelrahmigen, spätreifen Töchter verfügen über funktionelle Fundamente und breit aufgehängte, hoch angesetzte Euter. Die Geburten sind leicht, der maternale Kalbeverlauf ist sehr günstig bewertet und Delio PP Red eignet sich auch für Färsenbesamungen.

## Linear

Merkmal	ZW	Tendenz	88	112	124	Tendenz
Größe	98	klein				groß
Höhe Vorhand	101	tief				hoch
Brustbreite	95	schmal				breit
Körpertiefe	84	wenig				viel
Rippenstruktur	103	flach				gewölbt
Beckenneigung	98	ansteigend				abfallend
Beckenbreite	109	schmal				breit
Knochenbau	115	wenig				viel
Hinterbeinwinkelung	102	steil				gewinkelt
Hinterbeinstellung	102	nach außen				parallel
Bewegung	115	schlecht				gut
Fußwinkel	107	flach				hoch
Trachtenhöhe	105	wenig				viel
Hintereuterhöhe	123	tief				hoch
Hintereuterbreite	115	schmal				breit
Eutertiefe	124	tief				hoch
Zentralband	98	schwach				stark
Zitzenverteilung vorn	108	außen				innen
Zitzenverteilung hinten	112	außen				innen
Zitzenlänge	96	kurz				lang

## Holstein

499294

### Camaro PP Red

geb.: 06.10.2022

Cartoon P x VG-85 Lupo PP x GP-84 Spark  
RZG 130 RZM 109 RZE 111 RZGes 123 RZÖko 130  
L (DE): +125 +0,20 +25 +0,09 +13

- ▶ Rbt. - PP-Vererber ohne Solitaire u. Match im Pedigree
- ▶ Hervorragende Fitness- und Gesundheitswerte
- ▶ Ausgleich für Größe (87) sowie gute Fundament- (108) u. sehr gute Eutervererbung (123)
- ▶ Leichte Geburten (KVd 112)



## Holstein

688983

### Spotted PP Red

geb.: 03.03.2021

Sanseo P x VG-85 My Dream P x VG-86 Kerrigan  
RZG 130 RZM 136 RZE 102 RZGes 109 RZÖko 123  
L (DE): +1626 -0,06 +60 +0,12 +69

- ▶ Outcross PP-Vererber aus leistungsstarker Kuhfamilie
- ▶ Hohe Milchleistung, top Futtereffizienz u. gute Gesundheitswerte
- ▶ Funktionales Exterieur mit guter Eutervererbung, längere Striche
- ▶ Gute Persistenz (115), sehr leichte Geburten (115), A2A2



## Holstein töchtergeprüft

298631

### Domino PP Red

geb.: 18.04.2020

Solitaire P Red x Galahad x Apoll P  
ISET 1263 IPL 136 ITP 97 IFF 103  
L (CH): +1618 -0,10 +57 +0,10 +63

- ▶ Geprüfter PP-Leistungsvererber aus der Schweiz
- ▶ Gute Fitnesswerte mit hoher Persistenz
- ▶ Funktionales Exterieur, AMS geeignet
- ▶ Hervorragende direkte und maternale Kalbeeigenschaften



# SPIKE PP RED

HB-Nr. 499266 • 276000364023343

22.02.2022 aAa: 234 Beta Kasein: A2A2 Kappa Kasein: AB ZW: gen.ZW 12.2025 Züchter: T.-W. Rütters

## Pedigree

SANDRO P v. SOLITO RED KOE MADLENA GP-84 1. 10.651 4.02 4.26 3.73 379	SOLITAIR P v. SALVATORE KOE MARLEEN GP-84 1. 9.799 4.81 4.71 3.99 391	GYMNAST KOE MELINDA VG-86
---	---	------------------------------

Gesamtzuchtwert	RZ€ 1486	RZG 134
-----------------	----------	---------

Leistung	Si. 80%	RZM 123
----------	---------	---------

Milch	+745		
Fett %	+0,18	Eiweiß %	+0,14
Fett kg	+48	Eiweiß kg	+40

## Funktionalität

RZN	Nutzungsdauer	113
RZS	Zellzahl	118
RZR	Töchterfruchtbarkeit	104
RZPersistenz	Persistenz	114
RZD	Melkbarkeit	87
KVd	Kalbeverlauf direkt	121
RZKm	Kalbeverlauf maternal	98
RZOeko	Ökologischer Zuchtwert	127
RZFE1	Futtermehrfizienz	85

Gesundheit	RZGesund 122
------------	--------------

RZEuterfit	Eutergesundheit	111
RZKlauen	Klauengesundheit	112
RZRepro	Fruchtbarkeit	113
RZMetabol	Stoffwechselstabilität	111
DDcontrol	Mortellaro-Resistenz	110
RZKälberfit	Kälberfitness	93

Exterieur	RZE 120
-----------	---------

Milchtyp	121
Körper	103
Fundament	108
Euter	114



GM: KOE Marleen RF GP-84



TWH Spike PP Red

Spike PP Red präsentiert sich als Sandro-P-Sohn aus einer leistungsstarken Kuhfamilie, die über zahlreiche Generationen durch hohe Inhaltsstoffe überzeugt. Die Väterfolge macht ihn gerade für die Red Holsteinzucht sehr interessant, da bis auf Solitair nur schwarzbunte Bullen mit klangvollen Namen erscheinen. Sein Vererbungsprofil zeigt große Ausgeglichenheit. Spike PP Red kombiniert gute Milchmengen mit deutlich positiven Inhaltsstoffen und Beta-Kasein A2/A2. Der unkomplizierte Geburtsverlauf qualifiziert ihn zudem für eine breite Färsenanwendung.

Mit hohem RZGesund, günstigen Zellzahlen und ausgeprägter Persistenz überzeugt Spike PP Red ebenso im Fitnessbereich. Im Exterieur punktet er mit einem ausgeglichenen Linear: breite, stabile Becken; korrekte, funktionale Fundamente mit idealer Hinterbeinwinkelung und hohen Trachten sowie hoch angesetzte Euter mit starkem Zentralband. Dies alles deutet auf eine hohe Nutzungsdauer und Funktionalität seiner Nachzucht hin.

## Linear

Merkmal	ZW	Tendenz	88	112	124	Tendenz
Größe	113	klein				groß
Rippenstruktur	108	flach				gewölbt
Körpertiefe	108	wenig				viel
Stärke	93	schwach				stark
Beckenneigung	92	ansteigend				abfallend
Beckenbreite	102	schmal				breit
Hinterbeinwinkelung	95	steil				gewinkelt
Klauenwinkel	96	flach				hoch
Sprunggelenk	108	derb				trocken
Hinterbeinstellung	100	nach außen				parallel
Vorderbeinstellung	88	nach außen				parallel
Bewegung	108	schlecht				gut
Hintereuterhöhe	124	tief				hoch
Zentralband	111	schwach				stark
Strichplatzierung vorn	100	außen				innen
Strichplatzierung hinten	107	außen				innen
Vordereuteraufhängung	102	lose				fest
Euterbalance	149	hinten tief				vorne tief
Eutertiefe	109	tief				hoch
Strichlänge	96	kurz				lang

RIOMAX P RED

HB-Nr. 499518 • 276000365457505

06.06.2024 aAa: 243 Beta Kasein: A2/A2 Kappa Kasein: AB ZW: gen.ZW 12.2025 Züchter: Schlösser, Herzberg

Pedigree

RIOS P RF v. RIDERCUP DE 0364464447	ROVER v. ALTA ZAZZLE SAMBUCA VG-86 2. 305 9.228 4,37 403 3,05 281	ALTA C-RED MV SMP 633 VG-87
--	---	--------------------------------

Gesamtzuchtwert	RZ€ 2852	RZG 153
-----------------	----------	---------

Leistung	Si. 78%	RZM 141
----------	---------	---------

Milch	+1733		
Fett %	+0,33	Eiweiß %	+0,00
Fett kg	+107	Eiweiß kg	+60

Funktionalität

RZN	Nutzungsdauer	126
RZS	Zellzahl	107
RZR	Töchterfruchtbarkeit	119
RZPersistenz	Persistenz	121
RZD	Melkbarkkeit	115
KVd	Kalbeverlauf direkt	115
RZKm	Kalbeverlauf maternal	124
RZOeko	Ökologischer Zuchtwert	146
RZFE1	Futtermehrfizienz	90

Gesundheit RZGesund 123

RZEuterfit	Eutergesundheit	110
RZKlauen	Klauengesundheit	119
RZRepro	Fruchtbarkeit	110
RZMetabol	Stoffwechselstabilität	109
DDcontrol	Mortellaro-Resistenz	121
RZKälberfit	Kälberfitness	107

Exterieur RZE 111

Milchtyp	108
Körper	105
Fundament	108
Euter	104



UGM: Early-Autumn Golden-Rae EX-93



Riomax P Red

Riomax P Red ist einer der höchsten P-Vererber nach RZEuro in Deutschland und geht über eine alternative Väterfolge auf die Roxy-Familie zurück. Er ist ein außergewöhnlicher Leistungsvererber, der eine hohe Milchleistung mit hohen Inhaltsstoffen - plus Beta-Kasein A2/A2 - und einer hervorragenden Persistenz (121) kombiniert. Dazu kommt eine sehr gute Melkbarkkeit bei guter Eutergesundheit und insgesamt hervorragende Gesundheitswerte (123 RZGesund). Die leichten Geburten sind ebenso hervorzuheben, wie der sehr hohe RZÖko von 146, was ihn zu einem absoluten Top-Vererber in diesem Segment macht. Riomax Red wird spätreife Tiere mit breiten, leicht abfallenden Becken und funktionellen Fundamenten machen. Im Bereich Euter ist er als Bulle für Ausgleichspaarungen anzusehen, der längere Striche, eine weitere Strichstellung und eine ausgewogene Euterbalance verspricht.

Linear

Merkmal	ZW	Tendenz	88	112	124	Tendenz
Größe	115	klein				groß
Rippenstruktur	104	flach				gewölbt
Körpertiefe	94	wenig				viel
Stärke	104	schwach				stark
Beckenneigung	104	ansteigend				abfallend
Beckenbreite	109	schmal				breit
Hinterbeinwinkelung	92	steil				gewinkelt
Klauenwinkel	102	flach				hoch
Sprungelenk	106	derb				trocken
Hinterbeinstellung	104	nach außen				parallel
Vorderbeinstellung	100	nach außen				parallel
Bewegung	106	schlecht				gut
Hinterreutherhöhe	112	tief				hoch
Zentralband	86	schwach				stark
Strichplatzierung vorn	74	außen				innen
Strichplatzierung hinten	77	außen				innen
Vordereuteraufhängung	111	lose				fest
Euterbalance	103	hinten tief				vorne tief
Eutertiefe	115	tief				hoch
Strichlänge	108	kurz				lang



## MALAGA RED

HB-Nr. 499311 • 276000542629724

17.07.2023 aAa: 351 Beta Kasein: A2A2 Kappa Kasein: BB ZW: gen.ZW 12.2025 Züchter: Schwengers GbR

## Pedigree

MASK RED v. STAMKOS  
 SHV MISSGRANDO VG-88  
 1.305 12.360 3,38 418 3,59 444

GRANDO RED v. GYWER RF  
 MISS SPARK VG-87  
 1.290 9.900 4,04 400 3,60 356

SPARK RED  
 MISSY VG-89

Gesamtzuchtwert RZ€ 2799 RZG 157

Leistung Si. 79% RZM 152

Milch +2416  
 Fett % +0,05  
 Fett kg +104

Eiweiß %  
 Eiweiß kg +0,07  
 +92

## Funktionalität

RZN Nutzungsdauer 119  
 RZS Zellzahl 121  
 RZR Töchterfruchtbarkeit 87  
 RZPersistenz Persistenz 111  
 RZD Melkbarkeit 85  
 KVD Kalbeverlauf direkt 113  
 RZKm Kalbeverlauf maternal 101  
 RZOeko Ökologischer Zuchtwert 143  
 RZFE1 Futtereffizienz 84

Gesundheit RZGesund 124

RZEuterfit Eutergesundheit 111  
 RZKlauen Klauengesundheit 126  
 RZRepro Fruchtbarkeit 100  
 RZMetabol Stoffwechselstabilität 112  
 DDcontrol Mortellaro-Resistenz 133  
 RZKälberfit Kälberfitness 99

Exterieur RZE 129

Milchtyp 127  
 Körper 101  
 Fundament 128  
 Euter 111



Mutter: SHV MissGrando VG-88



SHV Malaga Red

SHV Malaga Red vom erfolgreichen Zuchtbetrieb Schwengers behauptet sich mit 157 RZG weiterhin hervorragend in der deutschen Top-Liste. Mit 152 RZM und 196 Kg Fett/Eiweiß ist Malaga Red einer der überragenden Leistungsvererber der internationalen Red Holsteinzucht. Malaga geht über drei Generationen VG eingestufte Mütter zurück auf seine Urgroßmutter Mission Missy VG-89, welche in der dritten Laktation über 1.200 Fett und Eiweiß-kg gab. Seine Mutter SHV MissGrando VG-88 (87-90-87-87) hat inzwischen zum 2. Mal gekalbt und hat in 170 Tagen durchschnittlich 49,2 kg Milch geleistet - bei einer Melkbarkeit von 3,3 kg/Min.

Neben seiner überragenden Leistungsvererbung überzeugt Malaga durch gute Gesundheitswerte und ein hervorragendes, funktionelles Exterieur mit breiteren Becken sowie sehr guter Fundament- und Eutervererbung. Malaga vererbt zudem sehr gute maternale Kalbeeigenschaften, er ist Träger der Top-Kombination Beta-Kasein A2A2 und Kappa-Kasein BB und kann sehr gut auf Färsen eingesetzt werden. Malaga Red ist auch gesext verfügbar.

## Linear

Merkmal	ZW	Tendenz	88	112	124	Tendenz
Größe	102	klein				groß
Rippenstruktur	113	flach				gewölbt
Körpertiefe	103	wenig				viel
Stärke	98	schwach				stark
Beckenneigung	87	ansteigend				abfallend
Beckenbreite	101	schmal				breit
Hinterbeinwinkelung	97	steil				gewinkelt
Klauenwinkel	111	flach				hoch
Sprungelenk	118	derb				trocken
Hinterbeinstellung	118	nach außen				parallel
Vorderbeinstellung	112	nach außen				parallel
Bewegung	117	schlecht				gut
Hintereuterhöhe	114	tief				hoch
Zentralband	111	schwach				stark
Strichplatzierung vorn	100	außen				innen
Strichplatzierung hinten	108	außen				innen
Vordereuteraufhängung	104	lose				fest
Euterbalance	127	hinten tief				vorne tief
Eutertiefe	104	tief				hoch
Strichlänge	99	kurz				lang

STEROS P RC

HB-Nr. 311100 • 276000365902863

17.11.2024   aAa: -   Beta Kasein: A2A3   Kappa Kasein: AB   ZW: gen.ZW 12.2025   Züchter: Schulte, Lönigen

Pedigree

SHIELD v. MONTEVERDI EHL SCHNEE VG-85 1. 12.864 3,62 466 3,63 467	STAR P v. SOLITAIR MEDDY VG-86 3. 14.397 3,60 518 3,63 522	GYWER BAG MISSY VG-86
---	--	--------------------------

Gesamtzuchtwert      RZ€ 2815      RZG 154

Leistung      Si. 78%      RZM 148

Milch	+2211		
Fett %	+0,05	Eiweiß %	+0,08
Fett kg	+93	Eiweiß kg	+86

Funktionalität

RZN	Nutzungsdauer	128
RZS	Zellzahl	120
RZR	Töchterfruchtbarkeit	104
RZPersistenz	Persistenz	124
RZD	Melkbarkeit	90
KVd	Kalbeverlauf direkt	111
RZKm	Kalbeverlauf maternal	104
RZOeko	Ökologischer Zuchtwert	143
RZFE1	Futtereffizienz	84

Gesundheit      RZGesund 117

RZEuterfit	Eutergesundheit	107
RZKlauen	Klauengesundheit	110
RZRepro	Fruchtbarkeit	106
RZMetabol	Stoffwechselstabilität	112
DDcontrol	Mortellaro-Resistenz	114
RZKälberfit	Kälberfitness	104

Exterieur      RZE 121

Milchtyp	126
Körper	106
Fundament	124
Euter	101



GGM: BAG Missy VG-86



Mutter: EHL Schnee VG-85

Steros P ist ein hornloser Top-Vererber aus dem Zuchtbetrieb Schulte, Lönigen. Seine Mutter EHL Schnee VG-85 hat sich bereits als leistungsstarke Bullenmutter bewährt und führt zurück auf die einflussreiche Robust-Miss-Amerika-VG-86-Familie. Sein Vater Shield (V: Monteverdi) beeindruckt durch sehr hohe Inhaltsstoffe und exzellenten Exterieurzuchtwert.

Steros P vererbt eine enorme Milchmenge bei positiven Inhaltsstoffen und zählt mit RZM 148 und RZ€ 2815 zur absoluten Spitze der hornlosen Leistungsvererber in Deutschland. Funktional überzeugt er durch sehr hohe Nutzungsdauer, hervorragende Zellgesundheit, positive Töchterfruchtbarkeit sowie sehr gute Persistenz. Seine Gesundheitsmerkmale sind durchgängig stark, wobei insbesondere Stoffwechselstabilität und Klauengesundheit hervorstechen. Im Exterieur sind durchschnittlich große Nachkommen mit breiteren Becken, hervorragenden Fundamenten und AMS-geeigneten Eutern mit längeren Strichen zu erwarten. Steros P eignet sich zudem sehr gut für den Färseneinsatz.

Linear

Merkmal	ZW	Tendenz	88	112	124	Tendenz
Größe	98	klein				groß
Rippenstruktur	116	flach				gewölbt
Körpertiefe	101	wenig				viel
Stärke	101	schwach				stark
Beckenneigung	96	ansteigend				abfallend
Beckenbreite	106	schmal				breit
Hinterbeinwinkelung	97	steil				gewinkelt
Klauenwinkel	108	flach				hoch
Sprungelenk	109	derb				trocknen
Hinterbeinstellung	120	nach außen				parallel
Vorderbeinstellung	113	nach außen				parallel
Bewegung	116	schlecht				gut
Hintereuterhöhe	112	tief				hoch
Zentralband	100	schwach				stark
Strichplatzierung vorn	90	außen				innen
Strichplatzierung hinten	87	außen				innen
Vordereuteraufhängung	97	lose				fest
Euterbalance	105	hinten tief				vorne tief
Eutertiefe	95	tief				hoch
Strichlänge	128	kurz				lang

# DAGOBERT P

HB-Nr. 310958 • 276000365902513

12.04.2024 aAa: 324 Beta Kasein: A2/A2 Kappa Kasein: AA ZW: gen.ZW 12.2025 Züchter: H.J. Cordes, Haselünne

## Pedigree

DRAGON P v. DYNAMIC P JS BELLA VG-86 1. 305 15.322 3,71 569 3,47 531	CAMDEN RF v. SOLITAIR P JS BELLINI VG-89 3.305 20.152 3,45 695 3,29 663	GYWER RF MAR BEEKE VG-85
--	---	-----------------------------

Gesamtzuchtwert RZ€ 2550 RZG 152

Leistung Si. 79% RZM 140

Milch	+2388		
Fett %	-0,04	Eiweiß %	-0,12
Fett kg	+89	Eiweiß kg	+67

## Funktionalität

RZN	Nutzungsdauer	123
RZS	Zellzahl	118
RZR	Töchterfruchtbarkeit	114
RZPersistenz	Persistenz	117
RZD	Melkbarkeit	89
KVd	Kalbeverlauf direkt	101
RZKm	Kalbeverlauf maternal	113
RZOeko	Ökologischer Zuchtwert	140
RZFE1	Futtermehrfizienz	89

Gesundheit RZGesund 119

RZEuterfit	Eutergesundheit	111
RZKlauen	Klauengesundheit	108
RZRepro	Fruchtbarkeit	114
RZMetabol	Stoffwechselstabilität	107
DDcontrol	Mortellaro-Resistenz	107
RZKälberfit	Kälberfitness	107

Exterieur RZE 129

Milchtyp	124
Körper	107
Fundament	123
Euter	113



GM: JS Bellini VG-89



Dagobert P

Dagobert P ist der höchste Dragon P-Sohn im deutschen System und stammt aus einer sehr leistungsstarken Mutterlinie mit Höchstleistungen über 20.000 kg Milch und 18 Generationen EX/VG - Kühen, was sich auch in seinem Zuchtwert mit 2.388 kg Milch ausdrückt. Eine Besonderheit ist, dass er diese Leistung mit sehr guter Töchterfruchtbarkeit vererbt. Dagobert P verspricht neben der hohen Leistungsvererbung eine hohe Persistenz und Nutzungsdauer sowie niedrige Zellzahlen. Im Exterieur sind größere Tiere mit gewölbter Rippe und breiten, abfallenden Becken zu erwarten, die sich auf perfekt gewinkelten und ganz parallel gestellten Hinterbeinen gut bewegen. Die fest aufgehängten Euter haben deutlich längere, mittig platzierte Striche. Die Geburten sind durchschnittlich und der maternale Kalbeverlauf sehr gut.

## Linear

Merkmal	ZW	Tendenz	88	112	124	Tendenz
Größe	120	klein				groß
Rippenstruktur	115	flach				gewölbt
Körpertiefe	105	wenig				viel
Stärke	103	schwach				stark
Beckenneigung	109	ansteigend				abfallend
Beckenbreite	107	schmal				breit
Hinterbeinwinkelung	106	steil				gewinkelt
Klauenwinkel	101	flach				hoch
Sprungelenk	116	derb				trocken
Hinterbeinstellung	113	nach außen				parallel
Vorderbeinstellung	117	nach außen				parallel
Bewegung	119	schlecht				gut
Hintereuterhöhe	115	tief				hoch
Zentralband	96	schwach				stark
Strichplatzierung vorn	102	außen				innen
Strichplatzierung hinten	104	außen				innen
Vordereuteraufhängung	106	lose				fest
Euterbalance	127	hinten tief				vorne tief
Eutertiefe	112	tief				hoch
Strichlänge	108	kurz				lang

# PARADOX P

HB-Nr. 499341 • 276000542629746

02.10.2023 aAa: 423 Beta Kasein: A1A2 Kappa Kasein: AA ZW: gen.ZW 12.2025 Züchter: Schwengers GbR

## Pedigree

PICARD v. PIKACHU LEILA P	FOREMAN v. FREEMAX LENA P VG-85 1. 11.673 3,94 460 3,32 388	SIMON P LEUCIDIA VG-86
------------------------------	---	---------------------------

Gesamtzuchtwert RZ€ 2053 RZG 146

Leistung Si. 78% RZM 126

Milch	+1602		
Fett %	-0,11	Eiweiß %	-0,06
Fett kg	+50	Eiweiß kg	+47

## Funktionalität

RZN	Nutzungsdauer	129
RZS	Zellzahl	107
RZR	Töchterfruchtbarkeit	127
RZPersistenz	Persistenz	94
RZD	Melkbarkeit	112
KVd	Kalbeverlauf direkt	101
RZKm	Kalbeverlauf maternal	108
RZOeko	Ökologischer Zuchtwert	138
RZFE1	Futtermehrfizienz	86
RZRobot	Roboter Zuchtwert	119

Gesundheit RZGesund 118

RZEuterfit	Eutergesundheit	109
RZKlauen	Klauengesundheit	106
RZRepro	Fruchtbarkeit	113
RZMetabol	Stoffwechselstabilität	109
DDcontrol	Mortellaro-Resistenz	105
RZKälberfit	Kälberfitness	99

Exterieur RZE 126

Milchtyp	111
Körper	101
Fundament	122
Euter	118



GM: SHV Lena P VG-85



SHV Paradox P

Paradox P ist ein Sohn von Picard aus einer hervorragenden Foreman-Tochter und geht in der Mutterlinie auf die bewährte Bullenmutter Aija Supersire Makea zurück. Die Stärke von Paradox P liegt in einer sehr guten Leistungsvererbung, die er mit hervorragender Töchterfruchtbarkeit und sehr hohen Gesundheitswerten kombiniert. Durch die Kombination einer hervorragenden Melkbarkeit (112 RZD) mit einer sehr guten Eutergesundheit sichert Paradox P die Wirtschaftlichkeit seiner Töchter. Ebenso vererbt Paradox P mehr Stärke als Größe und einen BCS von 112. Mit einem RZRobot von 119 und der dazu passenden Strichlänge und -platzierung sowie perfekter Euterbalance eignet sich Paradox P ganz speziell für Roboterbetriebe.

## Linear

Merkmal	ZW	Tendenz	88	112	124	Tendenz
Größe	103	klein				groß
Rippenstruktur	118	flach				gewölbt
Körpertiefe	88	wenig				viel
Stärke	108	schwach				stark
Beckenneigung	91	ansteigend				abfallend
Beckenbreite	100	schmal				breit
Hinterbeinwinkelung	92	steil				gewinkelt
Klauenwinkel	112	flach				hoch
Sprunggelenk	109	derb				trocken
Hinterbeinstellung	116	nach außen				parallel
Vorderbeinstellung	98	nach außen				parallel
Bewegung	115	schlecht				gut
Hintereuterhöhe	119	tief				hoch
Zentralband	100	schwach				stark
Strichplatzierung vorn	93	außen				innen
Strichplatzierung hinten	84	außen				innen
Vordereuteraufhängung	113	lose				fest
Euterbalance	81	hinten tief				vorne tief
Eutertiefe	116	tief				hoch
Strichlänge	106	kurz				lang



# MINUSCH P RED

HB-Nr. 267480 • 276000364207076

13.12.2021 aAa: 234 Beta Kasein: A1A1 Kappa Kasein: AB ZW: gen.ZW 12.2025 Züchter: Westrup/Koch

## Pedigree

MATTY P RF v. MATCH P  
WKM CAPRIGYWER RF v. GYMNAST  
WKM CALIFORNIA  
1.305 10.846 3.71 402 3.70 401MISSION  
CHANFRE

Gesamtzuchtwert RZ€ 1710 RZG 134

Leistung Si. 80% RZM 132

Milch	+1326		
Fett %	+0,16	Eiweiß %	+0,06
Fett kg	+71	Eiweiß kg	+53

## Funktionalität

RZN	Nutzungsdauer	115
RZS	Zellzahl	111
RZR	Töchterfruchtbarkeit	87
RZPersistenz	Persistenz	104
RZD	Melkbareit	95
KVd	Kalbeverlauf direkt	108
RZKm	Kalbeverlauf maternal	101
RZOeko	Ökologischer Zuchtwert	126
RZFE1	Futtermehrfizienz	98
RZRobot	Roboter Zuchtwert	105

Gesundheit RZGesund 111

RZEuterfit	Eutergesundheit	102
RZKlauen	Klauengesundheit	111
RZRepro	Fruchtbarkeit	100
RZMetabol	Stoffwechselstabilität	112
DDcontrol	Mortellaro-Resistenz	106
RZKälberfit	Kälberfitness	105

Exterieur RZE 117

Milchtyp	109
Körper	98
Fundament	109
Euter	116



3GM: Bjørnholm Balisto Candy EX-90



WKM Minusch P Red

Minusch P Red ist ein hornloser, rotbunter Top-Vererber vom Zuchtbetrieb Westrup-Koch mit einer schwarzbunten Väterfolge, welche auf die hervorragende Bullenmutter Bjørnholm Balisto Candy EX-90 zurückgeht. Minusch vererbt eine hervorragende Leistung mit hohen Inhaltsstoffen, positive Fitnesswerte mit hoher Nutzungsdauer sowie gute Gesundheitswerte. Zudem vererbt Minusch ein hervorragendes Exterieur, mit leicht abfallenden Becken sowie sehr guter Fundament- und Eutervererbung.

## Linear

Merkmal	ZW	Tendenz	88	112	124	Tendenz
Größe	104	klein				groß
Rippenstruktur	99	flach				gewölbt
Körpertiefe	94	wenig				viel
Stärke	93	schwach				stark
Beckenneigung	103	ansteigend				abfallend
Beckenbreite	101	schmal				breit
Hinterbeinwinkelung	107	steil				gewinkelt
Klauenwinkel	95	flach				hoch
Sprunggelenk	106	derb				trocken
Hinterbeinstellung	115	nach außen				parallel
Vorderbeinstellung	94	nach außen				parallel
Bewegung	106	schlecht				gut
Hintereuterhöhe	118	tief				hoch
Zentralband	106	schwach				stark
Strichplatzierung vorn	110	außen				innen
Strichplatzierung hinten	99	außen				innen
Vordereuteraufhängung	105	lose				fest
Euterbalance	118	hinten tief				vorne tief
Eutertiefe	110	tief				hoch
Strichlänge	110	kurz				lang

# GLAMOUR RED TÖ.

HB-Nr. 499208 • 276000817865080

22.03.2021 aAa: 342 Beta Kasein: A1A2 Kappa Kasein: AB ZW: gen.ZW 12.2025 Züchter: T. Bentele, Ravensburg

## Pedigree

GOLIAT RDC v. GYER RDC BHA GWYNETH VG-87 HL 2 11.051 3.97 439 3.41 377	SPARK RED v. SALVATORE GABANA VG-87 HL 2 305 11.259 3.58 403 3.18 358	MISSION P GUCCI VG-85
--	---	--------------------------

Gesamtzuchtwert RZ€ 2040 RZG 135

Leistung Si. 86% RZM 134

Milch	+1483		
Fett %	+0,17	Eiweiß %	+0,03
Fett kg	+78	Eiweiß kg	+54

## Funktionalität

RZN	Nutzungsdauer	116
RZS	Zellzahl	125
RZR	Töchterfruchtbarkeit	107
RZPersistenz	Persistenz	114
RZD	Melkbarkeit	88
KVd	Kalbeverlauf direkt	113
RZKm	Kalbeverlauf maternal	115
RZOeko	Ökologischer Zuchtwert	129
RZFE1	Futtermehrfizienz	97

Gesundheit RZGesund 114

RZEuterfit	Eutergesundheit	105
RZKlauen	Klauengesundheit	104
RZRepro	Fruchtbarkeit	111
RZMetabol	Stoffwechselstabilität	111
DDcontrol	Mortellaro-Resistenz	104
RZKälberfit	Kälberfitness	108

Exterieur RZE 102

Milchtyp	119
Körper	99
Fundament	94
Euter	102



Mutter: BHA Gwyneth VG-87



BHA Glamour Red

Glamour Red kommt vom Zuchtbetrieb Bentele in Ravensburg und seine Töchter bestätigen die hohen Erwartungen und positionieren ihn als einen der höchsten töchtergeprüften Leistungsvererber des Landes. Glamour besticht dabei mit einem sehr kompletten Vererbungsprofil, mit hervorragender Leistung, hohen Inhaltsstoffen und einer hervorragenden Persistenz. Seine Leistung in Kombination mit sehr guter Töchterfruchtbarkeit, hohen Gesundheitswerten sowie einer guten Nutzungsdauer machen ihn zu einem Überflieger für die wirtschaftliche Milchproduktion. Auch beim Exterieur überzeugt Glamour durch ein ausgeglichenes Profil und ist durch leichte Geburten auch sehr gut für Färsen geeignet. Als einer von lediglich zwei Goliat-Söhnen weltweit nimmt er auch bei der Abstammung eine Sonderrolle ein und ist für viele Anpaarungen geeignet. Mit 129 RZÖko empfiehlt er sich auch für ökologisch wirtschaftende Betriebe. Glamour ist zudem ein hervorragender Befruchter.

## Linear

Merkmal	ZW	Tendenz	88	112	124	Tendenz
Größe	98	klein				groß
Rippenstruktur	109	flach				gewölbt
Körpertiefe	97	wenig				viel
Stärke	100	schwach				stark
Beckenneigung	98	ansteigend				abfallend
Beckenbreite	101	schmal				breit
Hinterbeinwinkelung	110	steil				gewinkelt
Klauenwinkel	101	flach				hoch
Sprungelenk	102	derb				trocken
Hinterbeinstellung	103	nach außen				parallel
Vorderbeinstellung	92	nach außen				parallel
Bewegung	89	schlecht				gut
Hintereuterhöhe	111	tief				hoch
Zentralband	106	schwach				stark
Strichplatzierung vorn	92	außen				innen
Strichplatzierung hinten	107	außen				innen
Vordereuteraufhängung	100	lose				fest
Euterbalance	84	hinten tief				vorne tief
Eutertiefe	95	tief				hoch
Strichlänge	104	kurz				lang

# Redwood RED

HB-Nr. 218595 • 276000364723179

30.04.2023 aAa: 243 Beta Kasein: A1A2 Kappa Kasein: AE ZW: gen.ZW 12.2025 Züchter: Kamerhuis, Gölenskamp

## Pedigree

REFINE RED v. ATOP RED

56282 GP-83

1. 11.418 4,06 463 3,53 403

GOLIAT RF v. GYWER RF

RIMINI VG-85

2. 11.137 4,36 486 3,42 381

BALI

RONJA

Gesamtzuchtwert	RZ€ 2589	RZG 150
-----------------	----------	---------

Leistung	Si. 79%	RZM 131
----------	---------	---------

Milch	+2193		
Fett %	-0,33	Eiweiß %	-0,12
Fett kg	+51	Eiweiß kg	+62

## Funktionalität

RZN	Nutzungsdauer	134
RZS	Zellzahl	123
RZR	Töchterfruchtbarkeit	122
RZPersistenz	Persistenz	111
RZD	Melkbarekeit	93
KVd	Kalbeverlauf direkt	103
RZKm	Kalbeverlauf maternal	122
RZOeko	Ökologischer Zuchtwert	145
RZFE1	Futtermehrfizienz	97

Gesundheit	RZGesund 125
------------	--------------

RZEuterfit	Eutergesundheit	112
RZKlauen	Klauengesundheit	116
RZRepro	Fruchtbarkeit	113
RZMetabol	Stoffwechselstabilität	111
DDcontrol	Mortellaro-Resistenz	114
RZKälberfit	Kälberfitness	121

Exterieur	RZE 113
-----------	---------

Milchtyp	125
Körper	97
Fundament	104
Euter	110



Stammkuh: Willem's Hoeve Rita 233A EX-92



Redwood Red

Redwood vom Zuchtbetrieb Kamerhuis ist ein Kracher für die Holsteinzucht. Als einziger Sohn des niederländischen Vererbers Refine Red und anschließend eine rein sbt. Väterfolge, welche auf die international sehr erfolgreiche Familie der Willem's Hoeve Rita zurückgeht, ist er für viele Anpaarungen in der Rotbuntzucht geeignet. Kein anderer Vererber verbindet eine so hohe Milchleistung mit außerordentlichen Fitness- und Gesundheitswerten wie Redwood. Dabei überzeugt er in allen Bereichen über hervorragende Töchterfruchtbarkeit, hohe Nutzungsdauer, allen Gesundheitswerten sowie Kälberfitness und Kalbeeigenschaften. Daher verwundert es nicht, dass er auch nach RZÖko zu den höchsten Vererbern des Landes zählt. Auch beim Exterieur überzeugt er durch leicht abfallende Becken, gute Fundamente sowie AMS-gesungene, hoch aufgehängte Euter mit längeren Strichen. Da Redwood nicht aus ET stammt, ist er auch für Demeter-Betriebe geeignet.

## Linear

Merkmal	ZW	Tendenz 88	112	124	Tendenz
Größe	109	klein			groß
Rippenstruktur	116	flach			gewölbt
Körpertiefe	95	wenig			viel
Stärke	96	schwach			stark
Beckenneigung	108	ansteigend			abfallend
Beckenbreite	95	schmal			breit
Hinterbeinwinkelung	97	steil			gewinkelt
Klauenwinkel	107	flach			hoch
Sprunggelenk	91	derb			trocken
Hinterbeinstellung	103	nach außen			parallel
Vorderbeinstellung	96	nach außen			parallel
Bewegung	106	schlecht			gut
Hinterreutherhöhe	120	tief			hoch
Zentralband	104	schwach			stark
Strichplatzierung vorn	78	außen			innen
Strichplatzierung hinten	84	außen			innen
Vordereuteraufhängung	105	lose			fest
Euterbalance	113	hinten tief			vorne tief
Eutertiefe	111	tief			hoch
Strichlänge	106	kurz			lang

BALMER RF

HB-Nr. 574624 • 276000124776811

04.03.2022   aAa: 243   Beta Kasein: A2A2   Kappa Kasein: AB   ZW: gen.ZW 12.2025   Züchter: B. Ellerbrock, Westerau

Pedigree

CRESPO v. CROWNMAX  
ELL LAVENDEL

SOLITAIR P RED v. SALVATORE RF  
ELL LAILA VG-86  
2. 305 15.389 3,91 601 3,29 506

BORN P RF  
COL LARISSA VG-86

Gesamtzuchtwert      RZ€ 1896      RZG 135

Leistung	Si. 80%	RZM 134
Milch	+1858	
Fett %	+0,11	-0,11
Fett kg	+87	+51

Funktionalität

RZN	Nutzungsdauer	112
RZS	Zellzahl	107
RZR	Töchterfruchtbarkeit	87
RZPersistenz	Persistenz	113
RZD	Melkbarkeit	112
KVd	Kalbeverlauf direkt	104
RZKm	Kalbeverlauf maternal	105
RZOeko	Ökologischer Zuchtwert	129
RZFE1	Futtermehrfizienz	102
RZRobot	Roboter Zuchtwert	106

Gesundheit      RZGesund 116

RZEuterfit	Eutergesundheit	102
RZKlauen	Klauengesundheit	120
RZRepro	Fruchtbarkeit	106
RZMetabol	Stoffwechselstabilität	110
DDcontrol	Mortellaro-Resistenz	124
RZKälberfit	Kälberfitness	107

Exterieur      RZE 117

Milchtyp	133
Körper	99
Fundament	109
Euter	107



GM: ELL Laila VG-86



ELL Balmer RF

Balmer RF ist der einzige sbt. Crespo-Sohn auf dem Markt und kommt mütterlicherseits aus der immer wieder glänzenden Kuhfamilie von Lylehaven Lila Z EX-94. Balmers Großmutter Laila VG-86 ist nicht nur eine überragende Leistungskuh, sondern beeindruckt auch als Quelle von hervorragenden Nachkommen, was dazu geführt hat, dass Balmers GM ELL Laila VG-86 2024 zum zweiten Mal (nach 2022) als Kandidatin für die Wahl zu Deutschlands Kuh des Jahres nominiert wurde. Balmer überzeugt mit seinem Vererbungsprofil, das ihn als sehr hohen Leistungsvererber mit guten Inhaltsstoffen (plus Beta-Kasein A2/A2) ausweist, der auch im Bereich Fitness und Gesundheit gut aufgestellt ist und eine überdurchschnittliche Melkbarkeit ausweist. Mit einem RZRobot von 106 ist Balmer auch sehr gut für AMS-Betriebe geeignet. Der Geburtsverlauf ist sowohl paternal als auch maternal günstig bewertet, so dass Balmer auch für Färsenbesamungen eingesetzt werden kann. Im Exterieurbereich erwarten wir funktionelle Laufstallkühe mit guten Bewegungsabläufen, korrekter Beckenlage und Euter mit längeren Strichen, die weiter platziert sind.

Linear

Merkmal	ZW	Tendenz	88	112	124	Tendenz
Größe	104	klein				groß
Rippenstruktur	125	flach				gewölbt
Körpertiefe	101	wenig				viel
Stärke	93	schwach				stark
Beckenneigung	104	ansteigend				abfallend
Beckenbreite	97	schmal				breit
Hinterbeinwinkelung	86	steil				gewinkelt
Klauenwinkel	102	flach				hoch
Sprunggelenk	103	derb				trocken
Hinterbeinstellung	108	nach außen				parallel
Vorderbeinstellung	98	nach außen				parallel
Bewegung	108	schlecht				gut
Hintereuterhöhe	109	tief				hoch
Zentralband	85	schwach				stark
Strichplatzierung vorn	92	außen				innen
Strichplatzierung hinten	75	außen				innen
Vordereuteraufhängung	110	lose				fest
Euterbalance	107	hinten tief				vorne tief
Eutertiefe	111	tief				hoch
Strichlänge	120	kurz				lang



# METANI

HB-Nr. 612228 • 276000667772048

16.12.2021 aAa: 432 Beta Kasein: A2A2 Kappa Kasein: AB ZW: gen.ZW 12.2025 Züchter: Michael Mütze

## Pedigree

MIGEL v. MILKTIME	SKYWALKER v. JEDI	SUPERHERO
SKY LADY VG-85	LILAC	LADYLIKE VG-86
3/3 LA 12.160 4,30 523 3,73 453	1. 11.133 4,44 494 3,66 408	

Gesamtzuchtwert	RZ€ 1910	RZG 136
-----------------	----------	---------

Leistung	Si. 80%	RZM 131
----------	---------	---------

Milch	+2188		
Fett %	-0,23	Eiweiß %	-0,14
Fett kg	+58	Eiweiß kg	+57

## Funktionalität

RZN	Nutzungsdauer	117
RZS	Zellzahl	109
RZR	Töchterfruchtbarkeit	117
RZPersistenz	Persistenz	107
RZD	Melkbarkeit	104
KVd	Kalbeverlauf direkt	103
RZKm	Kalbeverlauf maternal	117
RZOeko	Ökologischer Zuchtwert	129
RZFE1	Futtermehrfizienz	92
RZRobot	Roboter Zuchtwert	106

Gesundheit	RZGesund 110
------------	--------------

RZEuterfit	Eutergesundheit	102
RZKlauen	Klauengesundheit	109
RZRepro	Fruchtbarkeit	110
RZMetabol	Stoffwechselstabilität	104
DDcontrol	Mortellaro-Resistenz	108
RZKälberfit	Kälberfitness	101

Exterieur	RZE 108
-----------	---------

Milchtyp	104
Körper	94
Fundament	103
Euter	112



Mutter: WKM Sky Lady VG-85



DMH Metani

Metani ist ein attraktiver Migel-Sohn und geht in der Mutterlinie über Generationen sehr gut eingestufte Kühe - mit hohen Leistungen und überragenden Inhaltsstoffen - zurück auf die 'million-dollar-cow' Lylehaven Lila Z EX 94 (v. Durham). Das Vererbungsprofil weist Metani als hervorragenden Leistungsvererber (plus Beta-Kasein A2/A2) mit sehr guten Fitness- und Gesundheitswerten aus. Besonders hervorzuheben ist seine hervorragende Töchterfruchtbarkeit, welche eine absolute Seltenheit bei einem so hohen Leistungsvererber ist. Das Linearprofil ist sehr ausgeglichen und vollständig fehlerlos und lässt mittelgroße, entwicklungsfähige Nachkommen mit hoher Funktionalität erwarten. Der RZRobot von 106, leichte Geburten und ein sehr günstiger paternaler Kalbeverlauf runden das positive Gesamtbild ab.

## Linear

Merkmal	ZW	Tendenz	88	112	124	Tendenz
Größe	101	klein				groß
Rippenstruktur	105	flach				gewölbt
Körpertiefe	91	wenig				viel
Stärke	98	schwach				stark
Beckenneigung	101	ansteigend				abfallend
Beckenbreite	94	schmal				breit
Hinterbeinwinkelung	105	steil				gewinkelt
Klauenwinkel	93	flach				hoch
Sprungelenk	103	derb				trocken
Hinterbeinsetzung	93	nach außen				parallel
Vorderbeinsetzung	109	nach außen				parallel
Bewegung	107	schlecht				gut
Hinterreuterrhöhe	116	tief				hoch
Zentralband	105	schwach				stark
Strichplatzierung vorn	95	außen				innen
Strichplatzierung hinten	103	außen				innen
Vorderreuteraufhängung	109	lose				fest
Euterbalance	84	hinten tief				vorne tief
Eutertiefe	108	tief				hoch
Strichlänge	90	kurz				lang

# HERON

HB-Nr. 773368 • 120177978055

16.06.2023   aAa: 243   Beta Kasein: A2A2   Kappa Kasein: BB   ZW: gen.CH 12.2025   Züchter: TGD Holstein

## Pedigree

GORDON v. TAOS HONEY VG-88 2. 14.328 4,14 594 3,13 449	EINSTEIN v. TOPNOTCH HESTER VG-85 3. 12.187 4,60 561 3,42 417	SOUNDSYSTEM HAVELANGE
--	---	--------------------------

## Gesamtzuchtwert ISET 1436

Leistung	Si. 69%	IPL 120
Milch		+1233
Fett %		+0,33
Fett kg		+81
Eiweiß %		+0,21
Eiweiß kg		+60

## Funktionalität IFF 113

Zellzahl	110
Mastitisresistenz	105
Nutzungsdauer	118
Töchterfruchtbarkeit	112
Persistenz	105
Melkbarkeit	115
Geburtsverlauf direkt	106
Geburtsverlauf maternal	110

## Exterieur ITP 120

Format-Kapazität	114
Becken	101
Gliedmaßen	109
Euter	119



TGD-Holstein Gordon Heron

Heron ist ein Sohn von Gordon (ein Sohn von Taos aus derselben Kuhfamilie wie unser Dauerbrenner Glamour Red). Die Mutter ist eine hochleistende Einstein-Tochter, die über M-O-M Halo auf die legendäre Regancrest Dellia EX 95 - Familie zurückgeht. Heron beeindruckt in seinem Vererbungsprofil mit extrem hohen Inhaltsstoffen und einer hohen Milchmenge in Verbindung mit einer hervorragenden Melkbarkeit. Nutzungsdauer, Zellzahl und Fruchtbarkeit liegen auf hohem Niveau und auch die Kalbmerkmale sind sehr günstig eingeschätzt. Im Exterieurbereich erwarten wir mittelgroße Nachkommen mit guter Breite und viel Entwicklungspotenzial sowie sehr funktionellen Fundamenten. Die Euter sind hoch und fest aufgehängt und verfügen über ein ausgeprägtes Zentralband. Heron vererbt die gesuchten Kaseinvarianten A2/A2 und BB.

## Linear

Merkmal	ZW	Tendenz	88	112	124	Tendenz
Größe	108	klein				groß
Höhe Vorhand	93	tief				hoch
Brustbreite	108	schmal				breit
Körpertiefe	105	wenig				viel
Rippenstruktur	128	flach				gewölbt
Beckenneigung	93	ansteigend				abfallend
Beckenbreite	105	schmal				breit
Knochenbau	108	wenig				viel
Hinterbeinwinkelung	103	steil				gewinkelt
Hinterbeinstellung	100	nach außen				parallel
Bewegung	108	schlecht				gut
Fußwinkel	98	flach				hoch
Trachtenhöhe	109	wenig				viel
Hintereuterhöhe	121	tief				hoch
Hintereuterbreite	112	schmal				breit
Eutertiefe	115	tief				hoch
Zentralband	107	schwach				stark
Zitzenverteilung vorn	117	außen				innen
Zitzenverteilung hinten	114	außen				innen
Zitzenlänge	100	kurz				lang



4M: Cookiecutter Supersire Have VG-86

# TUDOR

HB-Nr. 773279 • 120162922445

21.12.2022 aAa: 243 Beta Kasein: A1A1 Kappa Kasein: BB ZW: gen.CH 12.2025 Züchter: B. Schmid, Lustdorf CH

## Pedigree

VALIDATED v. ALTAZAZZLE  
TWITTA VG-88MUSA v. RESOLVE  
TWERKA GP-82REDROCK KLUTCH  
TWISTER VG-88

1.305 9.769 4,16 406 3,63 355

## Gesamtzuchtwert

ISET 1494

## Leistung

Si. 72%	IPL 135
Milch	+697
Fett %	+0,52
Fett kg	+75
Eiweiß %	+0,29
Eiweiß kg	+49

## Funktionalität

IFF 133

Zellzahl	116
Mastitisresistenz	104
Nutzungsdauer	119
Töchterfruchtbarkeit	129
Persistenz	109
Melkbarkeit	119
Geburtsverlauf direkt	123
Geburtsverlauf maternal	120

## Exterieur

ITP 116

Format-Kapazität	110
Becken	112
Gliedmaßen	104
Euter	113



Alpview Tudor

Tudor ist ein Sohn des AltaZazzle-Sohnes Validated und bringt somit auf der Vaterseite eine deutlich abweichende Blutführung mit. In der Mutterlinie dominiert die Zuchtlegende Mogul über seine Söhne und Enkel, sodass Tudor auf alle Pedigrees, die weniger Mogul-Blut führen, breit angepaart werden kann. Das Vererbungsprofil weist Tudor als überragenden Vererber von Inhaltsstoffprozenten aus, der auch mit sehr guter Fruchtbarkeit, hervorragender Melkbarkeit bei niedrigen Zellzahlen und einem hohen BCS-Wert überzeugt. Im Exterieur verspricht Tudor mittelgroße Tiere mit sehr viel Breite von der Brust bis zum leicht abfallenden Becken. Die Neigung zu steileren Hinterbeinen sollte bei der Anpaarung beachtet werden. Die hoch und breit aufgehängten Euter verfügen über etwas längere, optimal platzierte Striche. Der Geburtsverlauf weist Tudor als Bullen aus, der sehr gut auf Färsen angepaart werden kann.

## Linear

Merkmal	ZW	Tendenz	88	112	124	Tendenz
Größe	104	klein				groß
Höhe Vorhand	102	tief				hoch
Brustbreite	116	schmal				breit
Körpertiefe	100	wenig				viel
Rippenstruktur	111	flach				gewölbt
Beckenneigung	102	ansteigend				abfallend
Beckenbreite	112	schmal				breit
Knochenbau	103	wenig				viel
Hinterbeinwinkelung	80	steil				gewinkelt
Hinterbeinstellung	102	nach außen				parallel
Bewegung	101	schlecht				gut
Fußwinkel	105	flach				hoch
Trachtenhöhe	110	wenig				viel
Hintereuterhöhe	115	tief				hoch
Hintereuterbreite	119	schmal				breit
Eutertiefe	105	tief				hoch
Zentralband	94	schwach				stark
Zitzenverteilung vorn	107	außen				innen
Zitzenverteilung hinten	107	außen				innen
Zitzenlänge	107	kurz				lang



6M: Kellercrest Manoman Lacy VG-85

QUALITY Tö.

HB-Nr. 500871 • HO840003213892679

31.05.2020 aAa: 432 Beta Kasein: A2A2 Kappa Kasein: BB ZW: gen.US 12.2025 Züchter: Jook, US

Pedigree

EINSTEIN v. TOPNOTCH JULIE	RAGEN v. STOIC MONTROSS 42390	MONTROSS SUPERSIRE 36193
1. 14.760 3,7 543 2,9 431		

Gesamtzuchtwert TPI 3197

Leistung	Si. 94%	NM 736
Milchmenge		+1909
Fett %		-0,05
Fettmenge		+65
Eiweiß %		-0,06
Eiweißmenge		+45

Funktionalität

SCS	Zellzahl	2.81
PL	Nutzungsdauer	4.10
DPR	Töchterfruchtbarkeit	0.20
MS	Melkbarkeit	6.9
SCE	Kalbeverlauf direkt	1.5%
DCE	Kalbeverlauf maternal	1.6%

Gesundheit 1.7

Mastitis	0
Ketosis	1.1
Metritis	0.9
Disp. Abomasum	0.2
Ret. Placenta	0

Exterieur PTAT 0.87

DC	Milchtyp	-0.25
BC	Körper	-0.72
F&L	Fundament	0.17
UDC	Euter	1.30



Jook Einstein QUALITY

Quality ist ein Sohn von Silverridge Einstein, der durch seine Töchter imponiert und sich als Bullenvater zunehmend einen Namen macht. In der Mutterlinie stammt Quality aus derselben Familie wie T-Spruce Lionel, was die Vererbungskraft der Familie für hohe Leistungen dokumentiert. Quality präsentiert sich mit 3197 GTPI als überragender Allrounder mit sehr hoher Milchleistung bei guten Inhaltsstoffen (plus Beta-Kasein A2/A2 und Kappa-Kasein BB), einer hervorragenden Eutergesundheit, Töchterfruchtbarkeit und Nutzungsdauer sowie leichten Geburten. Die Töchter sind durchschnittlich in der Größe, haben eine offene Rippe, breite Becken und sehr gute Fundamente. Die hoch aufgehängten Euter haben ein sehr festes Zentralband und längere, mittig platzierte Striche. Mit zusätzlichen Töchtern in Milch verzeichnet Quality einen weiteren Anstieg seiner Zuchtwerte und gewinnt an Bedeutung für die Züchter profitabler Laufstallkühe.

Linear

	ZW	-2	2
Größe	-0.63	klein	groß
Milchcharakter	0.62	wenig	viel
Körpertiefe	-0.47	wenig	viel
Stärke	-0.48	schwach	stark
Beckenneigung	-0.35	ansteigend	abfallend
Beckenbreite	0.6	schmal	breit
Hinterbeinwinkelung	-0.01	steil	gewinkelt
Klauenwinkel	-0.26	flach	steil
Hinterbeinstellung	-0.36	nach außen	parallel
Hintereuterhöhe	1.46	tief	hoch
Zentralband	1.45	schwach	stark
Strichplatzierung vorn	0.92	außen	innen
Strichplatzierung hinten	1.25	außen	innen
Vordereuteraufhängung	0.5	lose	fest
Eutertiefe	-0.01	tief	hoch
Strichlänge	0.47	kurz	lang



Quality Töchtergruppe Gan. Etxeberrri, Spanien



# BOOKIE

HB-Nr. NEU • HONLDD000566134562

30.01.2024 aAa: - Beta Kasein: A2A2 Kappa Kasein: BB ZW: gen.US 12.2025 Züchter: DG, NL

## Pedigree

ESQUIRE v. TAOS DG PLUM	LAMBEAU v. PURSUIT TOWN PARIS	TOWN LAMBDA PARIS EX-91
----------------------------	----------------------------------	----------------------------

1. 305 9.900 4,5 445 3,6 352

## Gesamtzuchtwert

TPI 3143

Leistung	Si. 81%	NM 515
Milchmenge		+1435
Fett %		-0,06
Fettmenge		+43
Eiweiß %		+0,03
Eiweißmenge		+56

## Funktionalität

SCS	Zellzahl	2.96
PL	Nutzungsdauer	2.90
DPR	Töchterfruchtbarkeit	0.00
MS	Melkbarkeit	7.1
SCE	Kalbeverlauf direkt	1.4%
DCE	Kalbeverlauf maternal	1.5%

## Gesundheit

2.2

Mastitis	1.6
Ketosis	-0.2
Metritis	0.3
Disp. Abomasum	-0.1
Ret. Placenta	-0.3

## Exterieur

PTAT 1.72

DC	Milchtyp	1.77
BC	Körper	0.65
F&L	Fundament	0.65
UDC	Euter	1.01



DG BOOKIE

Der Esquire-Sohn Bookie kommt direkt aus dem Herzen der Kuhfamilie der Global Cow 2023 Siemers Lambda Paris EX-91, deren Einfluss auf die internationale Holsteinzucht weiter zunimmt. Bookie liefert die seltene Kombination von hoher Leistung und sehr guter Fruchtbarkeit in Verbindung mit einer ausgezeichneten Eutergesundheit und einem sehr ausgeglichenen Exterieur. Durch sein außergewöhnliches Pedigree ist Bookie extrem leicht anzupairen und sehr breit einsetzbar. Leichte Geburten und die Kaseinkombination A2/A2 und BB machen ihn noch wertvoller. Bookie steht auch gesect zur Verfügung.

## Linear

	ZW	-2	2	
Größe	2.13	klein		groß
Milchcharakter	2.2	wenig		viel
Körpertiefe	1.52	wenig		viel
Stärke	1.13	schwach		stark
Beckenneigung	0.46	ansteigend		abfallend
Beckenbreite	1.54	schmal		breit
Hinterbeinwinkelung	0.03	steil		gewinkelt
Klauenwinkel	1.11	flach		steil
Hinterbeinstellung	1.1	nach außen		parallel
Hintereuterhöhe	1.52	tief		hoch
Zentralband	0.96	schwach		stark
Strichplatzierung vorn	1.23	außen		innen
Strichplatzierung hinten	1.25	außen		innen
Vordereuteraufhängung	1.44	lose		fest
Eutertiefe	0.95	tief		hoch
Strichlänge	0.34	kurz		lang



Mutter: DG Plum

HUNTER

HB-Nr. 889688 • HOUSA003260843020

30.11.2022 aAa: 342 Beta Kasein: A2A2 Kappa Kasein: BB ZW: gen.US 12/25 Züchter: Duckett, US

Pedigree

ESQUIRE v. TAOS DUCKETT HALLIE EX-91 2. 293 15.196 4,5 683 3,7 562	PARFECT v. RENEGADE S-S-I HAVE NOT EX-96 2. 305 16.179 3,9 636 3,1 496	KING DOC JEDI HAVE NOT VG-86
--	--	---------------------------------

Gesamtzuchtwert

TPI 3051

Leistung	Si. 81%	NM 399
Milchmenge		+1680
Fett %		-0,15
Fettmenge		+26
Eiweiß %		-0,03
Eiweißmenge		+47

Funktionalität

SCS	Zellzahl	2.82
PL	Nutzungsdauer	3.90
DPR	Töchterfruchtbarkeit	-0.30
MS	Melkbarkeit	7.4
SCE	Kalbeverlauf direkt	1,4%
DCE	Kalbeverlauf maternal	1.1%

Gesundheit

6.1

Mastitis	1,7
Ketosis	1.2
Metritis	1.4
Disp. Abomasum	0,7
Ret. Placenta	04

Exterieur

PTAT 1.64

DC	Milchtyp	1.67
BC	Körper	1.59
F&L	Fundament	1.30
UDC	Euter	0.78



Mutter: Duckett Perfect Hallie EX-91



Hunter

Hunter ist einer der besten Söhne von Esquire und stammt über die Perfect-Tochter Hallie VG-87 direkt aus der 'Millionen-Dollar-Kuh' S-S-I Doc Have Not EX-96. Hunter wird eine sehr gute Leistung mit neutralen Inhaltsstoffen plus Beta-Kasein A2/A2 vererben. Niedrige Zellzahlen und somit eine gute Mastitisresistenz kombiniert er mit sehr guter Töchterfruchtbarkeit und langer Nutzungsdauer. Hunter verspricht offenrippige, mittelgroße Kühe mit optimal geneigten, breiten Becken und perfekt gewinkelten, parallel gestellten Hinterbeinen. Die Euter sind breit aufgehängt und haben längere, mittig platzierte Striche, die sich hervorragend für AMS eignen werden. Die Geburten sind leicht und auch der maternale Kalbeverlauf ist sehr günstig bewertet. Hunter ist auch gesext verfügbar.

Linear

	ZW	-2	2	
Größe	1.79	klein		groß
Milchcharakter	1.96	wenig		viel
Körpertiefe	1.27	wenig		viel
Stärke	1.14	schwach		stark
Beckenneigung	0.35	ansteigend		abfallend
Beckenbreite	2.17	schmal		breit
Hinterbeinwinkelung	0.64	steil		gewinkelt
Klauenwinkel	0.69	flach		steil
Hinterbeinstellung	2.19	nach außen		parallel
Hinterreutherhöhe	1.42	tief		hoch
Zentralband	0.76	schwach		stark
Strichplatzierung vorn	-0.15	außen		innen
Strichplatzierung hinten	0.03	außen		innen
Vorderreuteraufhängung	0.91	lose		fest
Eutertiefe	0.75	tief		hoch
Strichlänge	0.62	kurz		lang

# UNDERDOG

HB-Nr. 773733 • HOUSA003280191084

29.10.2023 aAa: 345 Beta Kasein: A2A2 Kappa Kasein: BB ZW: gen.US 12/25 Züchter: Ter-Lin, US

## Pedigree

DROPTBOX v. HIGHJUMP  
TER-LIN 11376 VG-86PARFECT v. RENEGADE  
TER-LIN 7223 VG-88EXCALIBUR  
TER-LIN IMAX 428 VG-89

1. 305 12.946 3,9 505 3,4 440

## Gesamtzuchtwert

TPI 3169

## Leistung

	Si. 80%	NM 423
Milchmenge		+517
Fett %		+0,14
Fettmenge		+59
Eiweiß %		+0,06
Eiweißmenge		+34

## Funktionalität

SCS	Zellzahl	2,78
PL	Nutzungsdauer	1,50
DPR	Töchterfruchtbarkeit	-0,40
MS	Melkbarkeit	7,1
SCE	Kalbeverlauf direkt	1,7%
DCE	Kalbeverlauf maternal	1,8%

## Gesundheit

8.80

Mastitis	3,8
Ketosis	1,7
Metritis	0,9
Disp. Abomasum	0,8
Ret. Placenta	0,2

## Exterieur

PTAT 2.55

DC	Milchtyp	1.50
BC	Körper	1.38
F&L	Fundament	1.72
UDC	Euter	1.62



Underdog

Underdog ist ein hoch bewerteter Dropbox - Sohn aus Terra-Linda Parf 11376 VG-86, die aus der Kuhfamilie von Sully Shottle May EX-90 kommt und die über eine außergewöhnliche Blutführung verfügt. Das Verebungsprofil weist Underdog als einen sehr ausgeglichenen Top-Vererber aus, der mittelgroße Kühe mit viel Rippentiefe und Stärke züchten wird. Die Becken werden perfekt geneigt und sehr breit angelegt sein und die Hinterbeine sind parallel gestellt mit idealem Sprunggelenkwinkel und hohen Trachten. Die fest angesetzten Euter haben längere, mittig platzierte Striche. Underdog ist ein absoluter Spezialist für Eutergesundheit, vererbt hohe Inhaltsstoffe und Beta-Kasein A2/A2. Die Geburten sind durchschnittlich und Underdog ist auch gesext verfügbar.

## Linear

	ZW	-2	2	
Größe	2.16	klein		groß
Milchcharakter	1.39	wenig		viel
Körpertiefe	1.46	wenig		viel
Stärke	1.51	schwach		stark
Beckenneigung	-0.42	ansteigend		abfallend
Beckenbreite	2.58	schmal		breit
Hinterbeinwinkelung	0.24	steil		gewinkelt
Klauenwinkel	1.82	flach		steil
Hinterbeinstellung	2.36	nach außen		parallel
Hinterreutherhöhe	2.55	tief		hoch
Zentralband	0.95	schwach		stark
Strichplatzierung vorn	0.29	außen		innen
Strichplatzierung hinten	0.50	außen		innen
Vorderreuteraufhängung	2.28	lose		fest
Eutertiefe	1.54	tief		hoch
Strichlänge	0.48	kurz		lang



Mutter: Terra-Linda Parfect 11376 VG-86

BERGAMO

HB-Nr. 499323 • HODEU000365902240

23.10.2023 aAa: 243 Beta Kasein: A1A2 Kappa Kasein: AA ZW: gen.US 12.2025 Züchter: Melbaum

Pedigree

BOSVITO v. BOSA  
GEILES GERÄT VG-85  
1. 100 T. 3.678 4,81 177 3,59 132

GAMEDAY v. BIG AL  
PINE-TREE 5654 VG-85  
3. 13.137 4,8 634 3,6 482

LEGACY  
GRACEFUL VG-85

Gesamtzuchtwert TPI 3243

Leistung	Si. 79%	NM 804
Milchmenge		+303
Fett %		+0,34
Fettmenge		+102
Eiweiß %		+0,09
Eiweißmenge		+33

Funktionalität

SCS	Zellzahl	2.8
PL	Nutzungsdauer	3.40
DPR	Töchterfruchtbarkeit	-1.40
MS	Melkbarkeit	6.8
SCE	Kalbeverlauf direkt	1.5%
DCE	Kalbeverlauf maternal	2%

Gesundheit 3.6

Mastitis	1.4
Ketosis	0.6
Metritis	0.9
Disp. Abomasum	0
Ret. Placenta	0.4

Exterieur PTAT 0.85

DC	Milchtyp	0.53
BC	Körper	-0.46
F&L	Fundament	-0.12
UDC	Euter	0.87



Bergamo



Wolfgang Schulze

Mutter: Danhof Gameday Geiles Gerät VG-85

Bergamo ist der höchste verfügbare Bosvito-Sohn nach US-Zuchtwert. Bosvito verfügt über eine bemerkenswerte Abstammung. Seine Mutter ist eine EX-92 Legacy x EX-90 Reason x EX-91 Rubicon, welche auf die extrem erfolgreiche Cookiecutter MOM Halo VG-88 zurückgeht. Auf der Mutterseite steht mit der Gameday-Tochter Danhof DG Geiles Gerät VG- 85 (86 Euter/86 Fundament) eines der Highlights des German Master Sale 2022. Bergamo überzeugt durch eine sehr gute Leistung mit extrem hohen Inhaltsstoffen sowie mit einer hohen Nutzungsdauer, sehr guten Gesundheitswerten sowie einem attraktiven Exterieur mit moderater Größe, soliden Fundamenten und sehr guter Eutervererbung.

Linear

	ZW	-2	2	
Größe	0.29	klein		groß
Milchcharakter	1.42	wenig		viel
Körpertiefe	0.21	wenig		viel
Stärke	-0.06	schwach		stark
Beckenneigung	-0.6	ansteigend		abfallend
Beckenbreite	1.01	schmal		breit
Hinterbeinwinkelung	0.57	steil		gewinkelt
Klauenwinkel	-0.17	flach		steil
Hinterbeinstellung	-0.4	nach außen		parallel
Hintereuterhöhe	1.07	tief		hoch
Zentralband	0.78	schwach		stark
Strichplatzierung vorn	1	außen		innen
Strichplatzierung hinten	1.2	außen		innen
Vordereuteraufhängung	0.91	lose		fest
Eutertiefe	0.01	tief		hoch
Strichlänge	-0.42	kurz		lang



## BOLOGNA

HB-Nr. 499322 • HODEU000365902241

24.10.2023 aAa: 243 Beta Kasein: A1A2 Kappa Kasein: BB ZW: gen.US 12.2025 Züchter: J. Melbaum

## Pedigree

BOSVITO v. BOSA GEILES GERÄT VG-85	GAMEDAY v. BIG AL PINE-TREE 5654 GP-83	LEGACY GRACEFUL VG-85
1. 100 T. 3.678 4,81 177 3,59 132	2. 10.424 5,5 570 3,8 397	

## Gesamtzuchtwert

TPI 3211

## Leistung

Si. 79%

NM 725

Milchmenge	+658
Fett %	+0,18
Fettmenge	+77
Eiweiß %	+0,06
Eiweißmenge	+38

## Funktionalität

SCS	Zellzahl	2.72
PL	Nutzungsdauer	3.90
DPR	Töchterfruchtbarkeit	-1.60
MS	Melkbarekeit	6.8
SCE	Kalbeverlauf direkt	1.3%
DCE	Kalbeverlauf maternal	1.5%

## Gesundheit

6

Mastitis	2.8
Ketosis	0.3
Metritis	1
Disp. Abomasum	0.1
Ret. Placenta	0.5

## Exterieur

PTAT 1.48

DC	Milchtyp	0.88
BC	Körper	-0.27
F&L	Fundament	-0.22
UDC	Euter	1.48



Bologna

Bologna ist ein Vollbruder von Bergamo und verbindet wie dieser über den Vater Bosvito, welcher aus drei Generationen EX eingestuftter Mütter aus der Cookiecutter MOM Halo-Familie stammt, mit der Gameday-Mutter, welches eines der höchsten Zuchtrinder nach TPI ihres Jahrgangs in Europa war und inzwischen mit VG- 85 (86 Euter - 86 Fundament) eingestuft ist, die Kuhfamilien von Dellia EX 95 mit Rotate Gaiety EX 90 (aus dieser Familie stammt auch unser Dauerbrenner Glamour Red). Bolognas Mutter geht dabei über acht Generationen VG oder EX eingestuftter Mütter zurück auf Schillview Mtoto Gladd VG-88. Bologna selbst ist ein sehr attraktiver Allrounder mit einer top Leistung mit hohen Inhaltsstoffen, mit sehr hoher Nutzungsdauer, sehr guten Zellwerten bei positiver Melkbarekeit sowie hervorragenden Gesundheitswerten. Bologna vererbt zudem ein sehr gutes Exterieur mit viel Milchtyp, breiten Becken, guten Fundamenten sowie hervorragender Eutervererbung. Bologna kann für Färsenbesamungen genutzt werden und testet Kappa-Kasein BB.

## Linear

	ZW	-2	2	
Größe	1.36	klein		groß
Milchcharakter	1.95	wenig		viel
Körpertiefe	0.42	wenig		viel
Stärke	0.07	schwach		stark
Beckenneigung	-0.41	ansteigend		abfallend
Beckenbreite	1.47	schmal		breit
Hinterbeinwinkelung	0.68	steil		gewinkelt
Klauenwinkel	0.12	flach		steil
Hinterbeinstellung	-0.39	nach außen		parallel
Hintereuterhöhe	1.89	tief		hoch
Zentralband	1.06	schwach		stark
Strichplatzierung vorn	1.16	außen		innen
Strichplatzierung hinten	1.12	außen		innen
Vordereuteraufhängung	1.72	lose		fest
Eutertiefe	1.23	tief		hoch
Strichlänge	0.08	kurz		lang



Mutter: Danhof Gameday Geiles Gerät VG-85

# EDISON P

HB-Nr. 499198 • HODEU000363076502

11.01.2021   aAa: 342   Beta Kasein: A2A2   Kappa Kasein: BB   ZW: gen.US 12.2025   Züchter: Göpel

## Pedigree

EINSTEIN v. TOPNOTCH	HOTSPOT P v. SUPERHERO	BOARD
KNS MISS SHOT PP VG-85	MISSBOARD VG 85	MISSBALIST
2. 305 13.720 5.07 696 4.00 549	1. 305 10918 4.44 485 3.75 409	

## Gesamtzuchtwert TPI 2940

Leistung	Si. 81%	NM 302
Milchmenge		+209
Fett %		+0,08
Fettmenge		+31
Eiweiß %		+0,07
Eiweißmenge		+25

## Funktionalität

SCS	Zellzahl	2.84
PL	Nutzungsdauer	2.40
DPR	Töchterfruchtbarkeit	1.20
MS	Melkbarkeit	7.3
SCE	Kalbeverlauf direkt	1.3%
DCE	Kalbeverlauf maternal	1.1%

## Gesundheit 5.9

Mastitis	3.5
Ketosis	1.0
Metritis	1.0
Disp. Abomasum	-0.4
Ret. Placenta	0.0

## Exterieur PTAT 0.82

DC	Milchtyp	0.14
BC	Körper	0.83
F&L	Fundament	-0.08
UDC	Euter	0.93



Mutter: KNS Miss Shot PP VG-85



Edison P

Edison P ist der höchste hornlose Sohn des kanadischen Top-Vererbers und internationalen Bullenvaters Silverridge Einstein. Seine Mutter KNS Miss Shot stammt aus der vielfachen, sehr erfolgreichen Bullenmutter KNS Missboard P und erreichte in ihrer zweiten Laktation bereits hervorragende 1.245 Fett und Eiweiß kg. Edison selbst überzeugt ebenfalls durch positive Inhaltsstoffe, sehr gute Fitnesswerte mit hoher Nutzungsdauer und sehr guter Töchterfruchtbarkeit sowie einem fehlerlosen Linear mit viel Stärke, breiten, leicht abfallenden Becken und hervorragender Euterverbung. Edison verfügt zudem über die Top-Kombination A2A2 und Kappa-Kasein BB.

## Linear

	ZW	-2	2
Größe	0.74	klein	groß
Milchcharakter	0.18	wenig	viel
Körpertiefe	0.61	wenig	viel
Stärke	0.71	schwach	stark
Beckenneigung	0.36	ansteigend	abfallend
Beckenbreite	1.1	schmal	breit
Hinterbeinwinkelung	-0.95	steil	gewinkelt
Klauenwinkel	0.28	flach	steil
Hinterbeinstellung	-0.29	nach außen	parallel
Hintereuterhöhe	0.78	tief	hoch
Zentralband	0.79	schwach	stark
Strichplatzierung vorn	0.17	außen	innen
Strichplatzierung hinten	0.46	außen	innen
Vordereuteraufhängung	0.95	lose	fest
Eutertiefe	1.33	tief	hoch
Strichlänge	0.42	kurz	lang

## Holstein

773023

### Elixir

geb.: 21.08.2022 | Z: No-Pe, CZ  
AltaAlanzo x VG-85 Twitch x GP-84 King Doc

TPI 3053 NMS 560 PTAT 0,61 PL +1,30 HI 2,7  
L (US): +227 +0,22 +69 +0,10 +35

- ▶ Tschechischer Vererber mit hohen Inhaltsstoffen
- ▶ Attraktives Linear mit breiten Becken
- ▶ Sehr gut AMS geeignet
- ▶ Leichte Geburten, A2A2, BB



## Holstein

499293

### Sheldon Red

geb.: 22.11.2022 | Z: Hunnebüll  
Serge Red x GP-84 Stamkos x GP-83 Hawai

RZG 135 RZM 142 RZE 115 RZGes 103 RZÖko 122  
L (DE): +2540 -0,18 +81 -0,11 +75

- ▶ Außergewöhnlicher Leistungsvererber mit alternativer Abstammung
- ▶ Attraktives Exterieur mit guten Fundamenten, hohen Hintereutern u. langen Strichen
- ▶ Hohe Persistenz, leichte Geburten (KVd 116), A2A2



## Holstein

691135

### Soccer P Red

geb.: 22.12.2021 | Z: Holtkamp  
Sailor PP x EX-90 Aristocrat x VG-89 Salvatore

RZG 137 RZM 122 RZE 125 RZGes 1115 RZÖko 126  
L (DE): +1304 -0,19 +33 -0,02 +43

- ▶ P-Allrounder aus top Kuhfamilie
- ▶ Sehr gute Fitness- und Gesundheitswerte, KVd 115
- ▶ Hervorragendes Exterieur mit top Fundament- (121) u. Eutervererbung (119)



## Holstein

773014

### Egon

geb.: 21.02.2021

Conway x EX 92 Brass x VG 85 Apprentice

TPI 3103 NMS 682 PTAT 0,94 PL +2,60 HI 5,2

L (US): +731 +0,15 +70 +0,05 +38

- ▶ Mutter Top-Kuh Sandy-Valley Excanaba EX-92 DOM
- ▶ Allrounder mit guter Leistung u. top Gesundheit
- ▶ Hervorragende Futtereffizienz (Feed Efficiency +225)
- ▶ Ausgewogener Typ mit gewinkelten Hinterbeinen



## Holstein

499261

### Pacco P

geb.: 05.03.2022

Pikachu x VG 85 Starr P x GP 83 AltaSuperstar

TPI 2886 NMS 383 PTAT 0,33 PL 1,70 HI 1,5

L (US): +1298 +0,03 +44 +0,03 +33

- ▶ P-Vererber mit Outcross-Abstammung
- ▶ Mutter: 4. 15.961 4,06 648 3,03 483
- ▶ Allrounder mit top Leistung u. guter Fitness
- ▶ Leichte Geburten, AMS geeignet, A2A2



## Holstein

773257

### Mood

geb.: 06.02.2023

Elon x GP-84 Perfect x VG-86 Durable

TPI 3107 NMS 537 PTAT 0,75 PL +1,40 HI 0,8

L (US): +1231 +0,01 +54 +0,05 +53

- ▶ Attraktiver Vererber mit alternativer Abstammung
- ▶ Hohe Leistung, gute Fitness u. Gesundheit
- ▶ Fehlerloses Exterieur mit breiten Becken, guter Fundament- u. Eutervererbung, A2A2





# RISTAN

HB-Nr. 451736 • HODEU000364485746

12.01.2023 aAa: 243 Beta Kasein: A2A2 Kappa Kasein: BB ZW: gen.US 12.2025 Züchter: J. Hintze

## Pedigree

RAINOW v. ALTAZAZZLE  
WEH LULU VG-87  
1. 10.216 4,15 424 3,73 381

COPYRIGHT v. IMAX  
LOLLIPOP

BENZ  
WEH LUCIA VG-86

## Gesamtzuchtwert

TPI 3092

Leistung	Si. 81%	NM 642
Milchmenge		+1248
Fett %		+0,11
Fettmenge		+81
Eiweiß %		+0,03
Eiweißmenge		+48

## Funktionalität

SCS	Zellzahl	3.06
PL	Nutzungsdauer	0.90
DPR	Töchterfruchtbarkeit	-0.80
MS	Melkbarkeit	7.3
SCE	Kalbeverlauf direkt	1.4%
DCE	Kalbeverlauf maternal	1.2%

## Gesundheit

-0.1

Mastitis	-1.2
Ketosis	0.3
Metritis	0.8
Disp. Abomasum	0.4
Ret. Placenta	0.0

## Exterieur

PTAT 0.64

DC	Milchtyp	1.16
BC	Körper	0.25
F&L	Fundament	-0.46
UDC	Euter	0.09



Mutter: WEH Lulu VG-87



WEH Ristan

Ristan ist ein in diversen internationalen Systemen hoch testender Rainow-Sohn aus einer sehr tiefen Kuhfamilie mit einer hoch interessanten Väterfolge, aus der bereits einige Bullen auf europäischen Stationen in den Einsatz gegangen sind. Ristan selbst überzeugt durch eine hervorragende Leistung mit enormen Inhaltsstoffen, gute Nutzungsdauer, solide Gesundheitswerte, leichte Geburten und ein attraktives Exterieur mit guter Eutervererbung und längeren, mittig platzierten Strichen. Ristan testet zudem auf die Top-Kombination aus Beta-Kasein A2A2 und Kappa-Kasein BB.

## Linear

	ZW	-2	2
Größe	2.27	klein	groß
Milchcharakter	2.06	wenig	viel
Körpertiefe	1.1	wenig	viel
Stärke	0.49	schwach	stark
Beckenneigung	-0.29	ansteigend	abfallend
Beckenbreite	1.52	schmal	breit
Hinterbeinwinkelung	-0.1	steil	gewinkelt
Klauenwinkel	0.84	flach	steil
Hinterbeinstellung	-0.11	nach außen	parallel
Hinterreutherhöhe	0.37	tief	hoch
Zentralband	0.26	schwach	stark
Strichplatzierung vorn	0.22	außen	innen
Strichplatzierung hinten	0.39	außen	innen
Vordereuteraufhängung	0.71	lose	fest
Eutertiefe	0.99	tief	hoch
Strichlänge	0.54	kurz	lang

# DAVINCI EX-95 Tö.

HB-Nr. 509802 • HOFRA007261004257

25.06.2019   aAa: 243   Beta Kasein: A1A2   Kappa Kasein: AB   ZW: gen.US 12.2025   Züchter: EBA, FR

## Pedigree

DYLAN v. GRANITE EBA NETTY VG-87 HL 2 305 14.212 4.5 636 3.3 472	SILLIAN v. SILVER EBA LIZA VG-88 HL 1 305 10.179 4.5 457 3.6 363	KINGBOY HEAZY VG-88
--	--	------------------------

## Gesamtzuchtwert

TPI 2799

Leistung	Si. 92%	NM 1
Milchmenge		-613
Fett %		+0,14
Fettmenge		+10
Eiweiß %		+0,12
Eiweißmenge		+11

## Funktionalität

SCS	Zellzahl	2.88
PL	Nutzungsdauer	-0.10
DPR	Töchterfruchtbarkeit	0.90
MS	Melkbarkeit	6.9
SCE	Kalbeverlauf direkt	1.7%
DCE	Kalbeverlauf maternal	1.1%

## Gesundheit

2

Mastitis	1.4
Ketosis	0.3
Metritis	0.1
Disp. Abomasum	-0.3
Ret. Placenta	0.4

## Exterieur

PTAT 2.74

DC	Milchtyp	2.06
BC	Körper	1.96
F&L	Fundament	1.58
UDC	Euter	1.55



EBA Davinci EX-95

Davinci EX-95 ist der höchste Dylan-Sohn nach TPI weltweit und entstammt der sehr erfolgreichen Zucht von EBA Holsteins in Frankreich. Auch nach deutschem Zuchtwert kann Davinci überzeugen und gehört aktuell zu den höchsten Exterieur- Vererbern auf dem Markt. Davinci überzeugt jedoch nicht nur durch hervorragendes Exterieur, sondern auch durch hohe Inhaltsstoffe, gute Zellwerte, hohe Töchterfruchtbarkeit und solide Gesundheitswerte. Davinci ist zudem ein Allrounder in vielen Systemen und testet nicht nur in den USA und Kanada sehr gut, sondern auch in der Schweiz, Frankreich und Italien. Derzeit sorgen die Jungkühe von Davinci weltweit für Aufsehen und überzeugen durch Leistung und ihr fantastisches Exterieur. Davinci EX-95 ist auch gesext verfügbar.

## Linear

	ZW	-2	2	
Größe	3.04	klein	<div></div>	groß
Milchcharakter	1.92	wenig	<div></div>	viel
Körpertiefe	2.63	wenig	<div></div>	viel
Stärke	1.99	schwach	<div></div>	stark
Beckenneigung	0.19	ansteigend	<div></div>	abfallend
Beckenbreite	3.03	schmal	<div></div>	breit
Hinterbeinwinkelung	-0.37	steil	<div></div>	gewinkelt
Klauenwinkel	1.92	flach	<div></div>	steil
Hinterbeinstellung	2.41	nach außen	<div></div>	parallel
Hintereuterhöhe	2.49	tief	<div></div>	hoch
Zentralband	1.45	schwach	<div></div>	stark
Strichplatzierung vorn	1.17	außen	<div></div>	innen
Strichplatzierung hinten	0.8	außen	<div></div>	innen
Vordereuteraufhängung	2.27	lose	<div></div>	fest
Eutertiefe	2.06	tief	<div></div>	hoch
Strichlänge	1.01	kurz	<div></div>	lang



3 Davinci-Töchter © Anderstrup Holsteins

# FIRE

HB-Nr. 499205 • HODEU000771045108

29.01.2021 aAa: 243 Beta Kasein: A1A2 Kappa Kasein: BE ZW: gen.US 12.2025 Züchter: Nosbisch

## Pedigree

MITCHELL v. MITCHELL NH DOC FIRE VG-87	KING DOC v. KINGBOY FAITHFUN EX-90	MONTEREY FAITHLOVE VG-87
3. 305 10.183 4,1 418 3,4 400	4. 305 13.936 4,3 596 3,6 503	

## Gesamtzuchtwert

TPI 2810

Leistung	Si. 81%	NM 109
Milchmenge		+129
Fett %		+0,05
Fettmenge		+19
Eiweiß %		+0,05
Eiweißmenge		+18

## Funktionalität

SCS	Zellzahl	2.84
PL	Nutzungsdauer	1.40
DPR	Töchterfruchtbarkeit	0.70
MS	Melkbarkeit	6.8
SCE	Kalbeverlauf direkt	1.7%
DCE	Kalbeverlauf maternal	1.7%

## Gesundheit

-0.5

Mastitis	-0.2
Ketosis	0.7
Metritis	0.6
Disp. Abomasum	-0.4
Ret. Placenta	-0.4

## Exterieur

PTAT 1.76

DC	Milchtyp	1.40
BC	Körper	1.62
F&L	Fundament	0.98
UDC	Euter	0.77



GM: Monterey Faithfun EX 90/EX 91 Euter



NH Fire

NH Fire ist einer der wenigen verfügbaren Söhne des international erfolgreichen Vererbers Aurora Mitchell und geht zurück auf die einflussreiche Kuhfamilie von Palma Juror Faith EX-91. Die Väterfolge liest sich wie ein Lexikon der Holsteinzucht und glänzt mit der Kombination von Vererbern, die Kraft, Milchtyp und allerbeste Euter im Pedigree verankert haben. Wie sein töchtergeprüfter Vater und Großvater kombiniert Fire eine gute Leistung mit hervorragendem Exterieur und einem hohen Gesamtzuchtwert. Zusätzlich überzeugt Fire durch sehr gute Fitnesswerte, welche das attraktive Gesamtpaket vervollständigen.

Die ersten abgekalbten Töchter beeindrucken mit viel Rahmen, breiten Becken, sehr guten Fundamenten und hohen, fest aufgehängten, drüsigen Eutern, mit längeren Strichen und sehr guten Einsatzleistungen.

## Linear

	ZW	-2	2	
Größe	2.59	klein		groß
Milchcharakter	1.17	wenig		viel
Körpertiefe	1.77	wenig		viel
Stärke	1.53	schwach		stark
Beckenneigung	-0.04	ansteigend		abfallend
Beckenbreite	1.93	schmal		breit
Hinterbeinwinkelung	0.16	steil		gewinkelt
Klauenwinkel	2.1	flach		steil
Hinterbeinstellung	1.37	nach außen		parallel
Hintereuterhöhe	1.56	tief		hoch
Zentralband	0.72	schwach		stark
Strichplatzierung vorn	0.34	außen		innen
Strichplatzierung hinten	0.38	außen		innen
Vordereuteraufhängung	1.38	lose		fest
Eutertiefe	1.62	tief		hoch
Strichlänge	0.7	kurz		lang

DONCAMILLO

HB-Nr. 499526 • HODEU000365890711

20.05.2024 aAa: 321 Beta Kasein: A2A2 Kappa Kasein: AB ZW: gen.US 12.2025 Züchter: Littleholme Holsteins, USA

Pedigree

DROPBOX v. HIGHJUMP CAMILAN EX-94	HANCOCK v. KING DOC Cammie VG-87 1.305 12.592 3,80 479 3,31 417	AIRLIFT CASSY EX-90
--------------------------------------	---	------------------------

Gesamtzuchtwert

TPI 2834

Leistung	Si. 81%	NM -22
Milchmenge		+314
Fett %		+0,06
Fettmenge		+29
Eiweiß %		+0,04
Eiweißmenge		+21

Funktionalität

SCS	Zellzahl	2.96
PL	Nutzungsdauer	-1.70
DPR	Töchterfruchtbarkeit	-1.00
MS	Melkbarkeit	6.6
SCE	Kalbeverlauf direkt	1.7%
DCE	Kalbeverlauf maternal	1.9%

Gesundheit

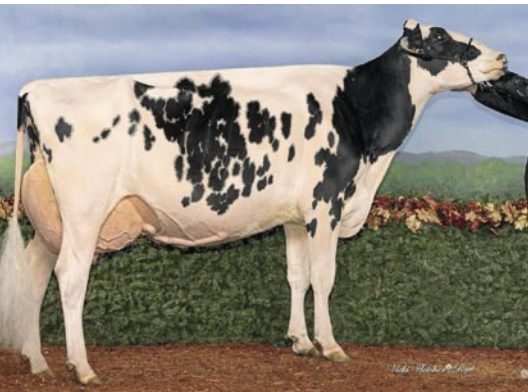
0.5

Mastitis	0.7
Ketosis	-0.5
Metritis	0.3
Disp. Abomasum	-0.4
Ret. Placenta	0.0

Exterieur

PTAT 2.94

DC	Milchtyp	2.11
BC	Körper	1.40
F&L	Fundament	2.01
UDC	Euter	1.55



Mutter: Welcome Hancock Camilan EX-94



DonCamillo

DonCamillo ist ein Sohn von Dropbox - weltweit sorgen überragende Dropbox -Töchter für Furor. Die Mutter Camilan EX-94 ist eine ebenso erfolgreiche Schaukuh wie ihre berühmte UGM Damion Camomile EX-95 (Res. Grand Champion WDE & RAWF 2011) und auch ihre Töchter haben schon Erfolge erreicht. Die Vererbungskraft seines Pedigrees bildet sich auch im Vererbungsprofil von DonCamillo ab. Er vererbt eine mittlere Milchmenge mit guten Inhaltsstoffen (plus Beta-Kasein A2/A2), positive Eutergesundheit und der Geburtsverlauf ist durchschnittlich. Der Glanzpunkt liegt beim Exterieur - DonCamillo vererbt eine gute Größe mit viel Körpertiefe und Kraft. Die sehr breiten Becken sind leicht geneigt und bieten viel Platz für die hoch und breit angesetzten Euter, die von einem starken Zentralband gehalten werden. Die parallel gestellten Hinterbeine sind perfekt gewinkelt und die Trachtenhöhe ist hervorragend. DonCamillo hat die Fähigkeit, die besondere Kuh zu machen.

Linear

	ZW	-2	2	
Größe	3.01	klein		groß
Milchcharakter	2.4	wenig		viel
Körpertiefe	2.17	wenig		viel
Stärke	1.59	schwach		stark
Beckenneigung	0.37	ansteigend		abfallend
Beckenbreite	3.04	schmal		breit
Hinterbeinwinkelung	0.38	steil		gewinkelt
Klauenwinkel	2.64	flach		steil
Hinterbeinstellung	2.33	nach außen		parallel
Hinterreutherhöhe	2.43	tief		hoch
Zentralband	1.77	schwach		stark
Strichplatzierung vorn	2.04	außen		innen
Strichplatzierung hinten	2.02	außen		innen
Vordereuteraufhängung	1.99	lose		fest
Eutertiefe	1.24	tief		hoch
Strichlänge	0.07	kurz		lang



# RAIDER

HB-Nr. 499204 • 276000541369196

18.01.2021 aAa: 243 Beta Kasein: A2A2 Kappa Kasein: AB ZW: gen.ZW 12.2025 Züchter: Niemeyer & Meier GbR

## Pedigree

ROMAN v. ROYCE  
242 VG-86  
1.305 11.848 3.85 456 3.35 397

BENZ v. FRANCHISE  
SANSIBAR VG-86

BURANO  
SHIRLEY

**Gesamtzuchtwert RZ€ 1630 RZG 138**

**Leistung Si. 80% RZM 125**

Milch	+1584		
Fett %	-0,12	Eiweiß %	-0,08
Fett kg	+48	Eiweiß kg	+44

## Funktionalität

RZN	Nutzungsdauer	117
RZS	Zellzahl	123
RZR	Töchterfruchtbarkeit	104
RZPersistenz	Persistenz	105
RZD	Melkbarkeit	100
KVd	Kalbeverlauf direkt	113
RZKm	Kalbeverlauf maternal	104
RZOeko	Ökologischer Zuchtwert	128
RZFE1	Futtermehrfizienz	100
RZRobot	Roboter Zuchtwert	121

**Gesundheit RZGesund 118**

RZEuterfit	Eutergesundheit	120
RZKlauen	Klauengesundheit	110
RZRepro	Fruchtbarkeit	103
RZMetabol	Stoffwechselstabilität	97
DDcontrol	Mortellaro-Resistenz	106
RZKälberfit	Kälberfitness	94

**Exterieur RZE 127**

Milchtyp	116
Körper	93
Fundament	127
Euter	116



RAIDER



Stammkuh: Beacon Sambuca VG-86

Raider ist der Nr. 1 Roman-Sohn in Deutschland und geht zurück auf die sehr erfolgreiche Kuhfamilie von Beacon Sambuca, aus der bereits diverse Bullen im In- und Ausland in den Besamungseinsatz gegangen sind. Raider überzeugt auf ganzer Linie durch eine gute Leistung, sehr gute Eutergesundheit, hohe Nutzungsdauer sowie hervorragende Gesundheitswerte und ein großartiges Exterieur mit außerordentlich guter Euter- und Fundamentvererbung. Zudem testet Raider A2A2, ist für Färsenbesamungen und einem RZRobot von 121 auch besonders für AMS-Betriebe geeignet.

## Linear

Merkmal	ZW	Tendenz	88	112	124	Tendenz
Größe	109	klein				groß
Rippenstruktur	107	flach				gewölbt
Körpertiefe	97	wenig				viel
Stärke	92	schwach				stark
Beckenneigung	84	ansteigend				abfallend
Beckenbreite	101	schmal				breit
Hinterbeinwinkelung	94	steil				gewinkelt
Klauenwinkel	109	flach				hoch
Sprungelenk	112	derb				trocken
Hinterbeinstellung	125	nach außen				parallel
Vorderbeinstellung	105	nach außen				parallel
Bewegung	118	schlecht				gut
Hintereuterhöhe	108	tief				hoch
Zentralband	95	schwach				stark
Strichplatzierung vorn	104	außen				innen
Strichplatzierung hinten	91	außen				innen
Vordereuteraufhängung	119	lose				fest
Euterbalance	110	hinten tief				vorne tief
Eutertiefe	119	tief				hoch
Strichlänge	93	kurz				lang

## Holstein

798220

### Ruffian P

geb.: 02.10.2024 | Z: Demling GbR  
Rafting x Hotspot P x Mission P

- ▶ Hornloser Sohn des töchtergeprüften Leistungsvererbers Rafting
- ▶ Mutter ist die Schwester von Mississippi P und beste Tochter aus RIT T-Rose: RIT Tennessee VG-87: 2. 18.927 4,80 908 3,81 722



GM: RIT T-Rose VG-88

## Holstein

159721

### Mercure

geb.: 09.11.2019 | Z: Kleemann  
Malki x Radon x Levin

- ▶ Mutter, GM u. GGM bisher > 475.000 Milch kg LL
- ▶ GGM: Stardom Insine EX-92 LL 188.000 M kg
- ▶ Mercures erste Töchter sind tiefe, breite Färsen mit top Fundamenten und guter Leistung
- ▶ aAa 516



## Holstein

928106

### Lakota P Red

geb.: 24.01.2020 | Z: Schrago, CH  
Ladd P x EX-97 Jordan x Sayso

- ▶ Direkter Sohn der zweifachen Europasiegerin & Weltchampion Red Holstein Suard Red Jordan Irene EX-97
- ▶ LL Irene: 114.849 Mkg 4,73% Fett 3,38% Eiweiß
- ▶ Lakota überzeugt durch viel Breite, Kraft und gute Fundamente; aAa 531



# MISSISSIPPI P

HB-Nr. 797700 • DE 0956210841

geb. 16.11.2020 aAa 516 A2A2 Züchter: Demling GbR, Bad Neustadt a.d. Saale

Wer sich mit der Geschichte der Holsteinzucht näher befasst, wird immer wieder auf das Phänomen stoßen, dass der letzte Sohn eines Bullenvaters derjenige war, der den größten Einfluss auf die Zucht nahm – oder zur Zuchtlegende wurde. Die ersten Schritte hat Mississippi P schon gemacht.

Mississippi P ist ein sehr später Sohn des als Zuchtlegende definierten Bullenvaters Mogul, der über tausende Töchter und eine Vielzahl von hoch positiven Söhnen, Enkeln und Urenkeln seine unauslöschlichen Spuren in der Holsteinfamilie hinterlassen hat und die Zucht auch weiterhin prägen wird.

Mütterlicherseits stammt Mississippi P aus einer der höchstleistenden Kühe Deutschlands. Die Mission P - Tochter RIT T-ROSE VG-88 (90-86-86-90/88), gezogen von Horst Ritter aus Hofgeismar und zur Blüte gebracht im Betrieb Demling GbR in Bad Neustadt a. d. Saale, erreichte mit einer Zwischenkalbezeit von im Durchschnitt 394 Tagen Leistungen von:

1. 305	16.433 kg	4,42	727	3,73	614	-	1.341 kg F/E
2. 304	18.544 kg	3,93	729	3,80	704	-	1.433 kg F/E
3. 305	20.692 kg	4,61	954	3,60	744	-	1.698 kg F/E
4. 305	21.384 kg	4,28	916	3,74	799	-	1.715 kg F/E
5. 305	22.297 kg	4,91	1094	3,80	847	-	1.941 kg F/E



Mississippi P



RIT T-Rose ist immer noch die ‚Chefin‘ im heimischen Stall, erfreut sich nach wie vor bester Gesundheit und hat bereits mit lediglich 5 Laktationen die Marke von 100.000 kg LL überschritten.

Die Mississippi-Halbschwester Tennessee VG-87 (v. Hotspot P) glänzt auch schon mit einer HL 2 von 18.927 kg 4,80 3,81 – 1.630 kg F/E.

Mississippi P selbst beeindruckt mit seinem massiven Körperbau, seinen korrekt gestellten, stahlharten Fundamenten und einer hervorragenden Beckenstruktur.

Mit ihm haben Sie die Gelegenheit mehr Breite und Kraft in Verbindung mit Leistungswillen und Härte in Ihre Herde zu züchten. Einzigartig im internationalen Markt wird Mississippi P durch seinen aAa – Code 516 in Kombination mit der Hornlosigkeit und der Vererbung von Beta-Kasein A2/A2.

Loh-An Mississippi Lemon VG-85



# ACHILLES RF

HB-Nr. 509255 • CH 120142645463

geb.: 25.02.2018 aAa: 153 A2A2 Züchter: Bagatelle, CH

## Pedigree

<b>DANIEL</b>	<b>DANILLO</b>	<b>GOLDWYN</b>
NL 715851067	NL 437185378	DESTINY
	JETTIE 57 EX-91	BONGO
	NL 340943146	JETTIE 45
<b>APHRODITE EX-90, EX-94 Eut.</b>	<b>RUBENS</b>	<b>STARBUCK</b>
CH 120059872891	CA 5844883	ROYAL
	<b>SNOWFLAKE EX-92</b>	<b>INTEGRITY</b>
	CH 120041102272	BAGATELLE EX-92

Achilles ist eine Besonderheit, da er gezielt aus zwei Linien mit insgesamt 7 Generationen von Kühen mit jeweils einer Lebensleistung von mehr als 100.000 kg Milch gezogen wurde. Der Glanzpunkt ist sicher die UGM Recrue Bagatelle EX-92, die mit über 183.000 kg Milch die Rekordkuh der Schweiz ist. Auch auf der Vaterseite steht mit Glinzer Daniel ein Bulle, in dessen Pedigree 4 Generationen der hervorragenden Glinzer Jettie-Familie mit über 100.000 M kg Lebensleistung folgen und - wie bei der Mutterseite - die ersten 3 Generationen EX eingestuft sind. Achilles stammt nicht aus ET und ist als RF-Träger auch für die Rbt-Zucht interessant.



UGM: Recrue Bagatelle EX-92  
LL 183.626 Mkg, 4,21%F, 3,26%E

Vaterlinie Glinzer Daniel (V: Danillo):

VM: Glinzer Jettie 57 EX-91 (V: Bongo)  
LL 143.789 Mkg, 4,12%F, 3,58%E

VMM: Glinzer Jettie 45 EX-90 (V: Lord Lily)  
LL 150.399 Mkg, 4,65%F, 3,53%E

V3M: Glinzer Jettie 16 EX-90 (V: F16)  
LL 101.084 Mkg, 4,29%F, 3,35%E

V6M: Glinzer Jettie 3 VG-88 (V: Inka)  
LL 117.264 Mkg, 4,27%F, 3,42%E



Bagatelle Daniel Achilles



M: Bagatelle Rubens Aphrodite EX-90  
LL > 156.000 Mkg, 3,88%F, 3,10%E  
ist wieder tragend



MM: Bagatelle Integrity Snowflake EX-92  
LL 112.765 Mkg, 3,93%F, 3,16%E



# Loh ALESSJO RED

HB-Nr. 298724 • DE 0364205921

geb.: 16.10.2021 A2A2 Züchter: Lohmöller

## Pedigree

### DIAMONDBACK RF

US 3013721049

### DOORMAN

CA 107281711

### BOOKEM

IMELDA

APPLE RED EX-94

TALENT

US 0139236776

APPLE RED

ARMANI

GOLDWYN

US 68571374

APPLE RED

APHRODITE RED VG-87

REDBURST

DE 1603298333

ATLANTA EX-94

Mit Alessjo Red betritt ein ganz besonderer Bulle das Rampenlicht der internationalen Holsteinzucht. Der Vater Diamondback RF (Doorman x EX 94 Talent x EX 96 KHW Regiment Apple Red) hat sich nicht nur in der Schauszene einen sehr guten Ruf erworben, sondern hat auch sehr viele hervorragende Töchter in Produktionsherden hinterlassen, die dort problemlos ihren Dienst verrichten. In Kombination mit einer der überragenden, deutschen Kühe der letzten Jahre, LOH TJ Armani Alessija EX-95 – genannt sei hier nur der Grand Champion-Titel der German Dairy Show 2019 – wurde ein Bulle gezüchtet, den man in dieser Form im Markt heute fast nicht mehr findet. Alessjo beeindruckt aber nicht nur im Schauring, sondern überzeugt auch als Zuchtkuh mit hervorragender Nachzucht und sie präsentiert sich im täglichen Betriebsablauf als Ausnahmehkuh mit glänzenden Leistungen und inzwischen über 100.000 kg Lebensleistung:

5/4 14.922 kg M 4,14 % 618 kg F 3,52 % 526 kg E  
HL 3 305 17.700 kg M 4,16 737 F 3,46 613 E



Mutter: Loh-An TJ Alessija EX-95

Mit 8 Generationen EX und VG eingestufte Vorfahren mit hohen Leistungen auf der Mutterseite ist die Grundlage für langlebige und leistungsbereite Nachkommen gesichert. Auf der weiblichen Seite hat Alessjo ihre



Mutter: Loh-An TJ Alessija EX-95

Qualitäten als vererbungsstarke Zuchtkuh längst bestätigt und mit Alessjo Red wird dieser Nachweis nun auch auf der Seite der männlichen Nachkommen erfolgen. Die Väterfolge auf der Mutterseite mit einer sehr ausgewogenen Mischung von Leistungs-, Exterieur- und Stärkevererbern bildet die felsenfeste Grundlage für weitere Zuchterfolge, die nun durch den Einsatz von Alessjo Red sehr vielen Betrieben zur Verfügung stehen werden.



V-GM: MS Delicious Apple Red EX-94

GUSTAV

HB-Nr. 267472 • 276000364358973

27.11.2021 aAa: 234 Beta Kasein: A1A2 Kappa Kasein: AE ZW: gen.ZW 12.2025 Züchter: Ossege

Pedigree

KAX GLADIUS v. GAZEBO  
OH DREAMY VG-88  
3.11.828 4,75 562 3,86 457

RAFTING v. RAGEN  
OH DACOBRA VG-85

MALINUS  
OH DACOCO

Gesamtzuchtwert RZ€ 1844 RZG 136

Leistung Si. 80% RZM 139

Milch +1269  
Fett % +0,33 Eiweiß % +0,17  
Fett kg +89 Eiweiß kg +64

Funktionalität

RZN Nutzungsdauer 110  
RZS Zellzahl 108  
RZR Töchterfruchtbarkeit 92  
RZPersistenz Persistenz 110  
RZD Melkbarkeit 91  
KVd Kalbeverlauf direkt 101  
RZKm Kalbeverlauf maternal 102  
RZOeko Ökologischer Zuchtwert 125  
RZFE1 Futtereffizienz 93  
RZRobot Roboter Zuchtwert 104

Gesundheit RZGesund 106

RZEuterfit Eutergesundheit 100  
RZKlauen Klauengesundheit 108  
RZRepro Fruchtbarkeit 101  
RZMetabol Stoffwechselstabilität 106  
DDcontrol Mortellaro-Resistenz 105  
RZKälberfit Kälberfitness 100

Exterieur RZE 125

Milchtyp 129  
Körper 100  
Fundament 116  
Euter 114



GM: OH Dacobra VG-85



OH Gustav

Gustav ist ein Sohn von Gladius, der noch immer zu den höchsten töchtergeprüften Leistungsvererbern gehört und kommt mütterlicherseits aus der Kuhfamilie von OH Krunch Dacumba, die international als Lieferantin von Bullen erfolgreich ist. Die Mutter OH Dreamy VG-88 hat weitere Söhne bei deutschen Stationen und ist eine der besten Töchter des Bullen Rafting, der inzwischen einen sehr guten Töchterzuchtwert aufweist - seine Färsen erzielen immer wieder hervorragende Preise bei den Auktionen. Gustav gehört sicher in die Kategorie 'fehlerlose Bullen' und verspricht Nachkommen mit sehr guter Milchleistung bei hohen Inhaltsstoffen, die durch ein sehr gutes, funktionelles Exterieur mit korrekt gelagerten Becken, parallel gestellten, optimal gewinkelten Hinterbeinen mit hohen Trachten und fest aufgehängten Eutern überzeugen werden. Robotereignung ist gegeben. Die Gesundheitswerte lassen stoffwechselstabile und fruchtbare Kühe erwarten, die mit einer guten Persistenz überzeugen.

Linear

Merkmal	ZW	Tendenz 88	112	124	Tendenz
Größe	115	klein			groß
Rippenstruktur	111	flach			gewölbt
Körpertiefe	102	wenig			viel
Stärke	95	schwach			stark
Beckenneigung	101	ansteigend			abfallend
Beckenbreite	100	schmal			breit
Hinterbeinwinkelung	92	steil			gewinkelt
Klauenwinkel	111	flach			hoch
Sprungelenk	108	derb			trocken
Hinterbeinstellung	109	nach außen			parallel
Vorderbeinstellung	98	nach außen			parallel
Bewegung	111	schlecht			gut
Hintereuterhöhe	117	tief			hoch
Zentralband	106	schwach			stark
Strichplatzierung vorn	113	außen			innen
Strichplatzierung hinten	103	außen			innen
Vordereuteraufhängung	107	lose			fest
Euterbalance	109	hinten tief			vorne tief
Eutertiefe	109	tief			hoch

# PRECO Tö.

HB-Nr. 689395 • 276000540816130

13.11.2019 aAa: 432 Beta Kasein: A1A1 Kappa Kasein: AB ZW: gen.ZW 12.2025 Züchter: Eberhard

## Pedigree

PURSUIT v. IMAX  
CEH MELODY EX-92

4.305 14.714 4.30 633 3.57 525

GYMNAST v. DOORSOPEN  
CEH MELINA EX-91

LA4 305 16.378 3.98 652 3.48 570

SILVER  
MELISSA VG-87

**Gesamtzuchtwert RZ€ 1519 RZG 132**

**Leistung Si. 89% RZM 126**

Milch	+489		
Fett %	+0,35	Eiweiß %	+0,25
Fett kg	+57	Eiweiß kg	+44

## Funktionalität

RZN	Nutzungsdauer	111
RZS	Zellzahl	106
RZR	Töchterfruchtbarkeit	119
RZPersistenz	Persistenz	102
RZD	Melkbarkeit	87
KVd	Kalbeverlauf direkt	96
RZKm	Kalbeverlauf maternal	105
RZOeko	Ökologischer Zuchtwert	123
RZFE1	Futtermehrfizienz	86

**Gesundheit RZGesund 111**

RZEuterfit	Eutergesundheit	107
RZKlauen	Klauengesundheit	100
RZRepro	Fruchtbarkeit	108
RZMetabol	Stoffwechselstabilität	107
DDcontrol	Mortellaro-Resistenz	99
RZKälberfit	Kälberfitness	109

**Exterieur RZE 115**

Milchtyp	100
Körper	114
Fundament	105
Euter	112



4GM: CEH Meli VG-88



CEH Preco

Preco, ein Sohn von Pine-Tree-I Pursuit (v. Imax), der die ehemalige töchtergeprüfte Nr. 1 nach TPI in den USA ist, stammt sowohl väterlicher- wie auch mütterlicherseits mit 10 Generationen EX und VG aus der Rudy Missy-Familie und verfügt über ein sehr modernes Vererbungsprofil mit guter Leistung bei hohen Inhaltsstoffen und einem sehr guten Exterieur mit viel Stärke (dairy-strength), breiten Becken, sehr funktionalen Fundamenten mit paralleler Beinstellung, optimalem Hinterbeinwinkel und hohen Trachten sowie hoch aufgehängten Eutern mit längeren, mittig platzierten Strichen (Roboter-Euter). Diese Vorzüge kombiniert Preco mit hervorragenden Gesundheits- und Fitnesswerten. Gerade in den für die Langlebigkeit wichtigen Merkmalen Eutergesundheit, Töchterfruchtbarkeit und Stoffwechselstabilität weiß er zu überzeugen.

## Linear

Merkmal	ZW	Tendenz	88	112	124	Tendenz
Größe	109	klein				groß
Rippenstruktur	109	flach				gewölbt
Körpertiefe	104	wenig				viel
Stärke	113	schwach				stark
Beckenneigung	90	ansteigend				abfallend
Beckenbreite	111	schmal				breit
Hinterbeinwinkelung	99	steil				gewinkelt
Klauenwinkel	112	flach				hoch
Sprungelenk	96	derb				trocken
Hinterbeinstellung	100	nach außen				parallel
Vorderbeinstellung	108	nach außen				parallel
Bewegung	104	schlecht				gut
Hinterreutherhöhe	123	tief				hoch
Zentralband	96	schwach				stark
Strichplatzierung vorn	104	außen				innen
Strichplatzierung hinten	99	außen				innen
Vordereuteraufhängung	105	lose				fest
Euterbalance	121	hinten tief				vorne tief
Eutertiefe	100	tief				hoch
Strichlänge	109	kurz				lang



## Witrug-Holstein

484109

### Sheeran PP RF

geb.: 02.12.2014 | Z: Brokate

Esperado x Rico P x Finley

- ▶ Absoluter Outcross PP-Vererber - kann auf fast alle Nachkommen gängiger P-Vererber angepaart werden
- ▶ Top Töchterfruchtbarkeit u. Zellwerte
- ▶ A2A2, gute Gesundheitsmerkmale



## Witrug-Holstein

889507

### Valerio P Red

geb.: 14.12.2015 | Z: Grashoek, NL

Scandic PP x Joeri x Lightning

- ▶ Einer der seltenen rbt. Weißrückenvererber
- ▶ Outcross P-Vererber
- ▶ Solides Exterieur; aAa-Code 534
- ▶ Überdurchschnittliche Melkbarkeit mit günstigem Zellgehalt



## Witrug-Holstein

772985

### Dirk P RF

geb.: 27.11.2020 | Z: Erfgooier, NL

Dubai P x Handy P x Potter P

- ▶ P-Vererber aus Kuhfamilie mit hohen Lebensleistungen, top Eiweißprozenten und guter Eutervererbung
- ▶ Outcross-Väterfolge, RF, A2A2





## Montbéliard

10.607022

### Trilion P

geb.: 17.07.2022 | Z: JHB, CZ  
Onemillion x Milton x Mag

- ▶ Trilion P ist als hornloser Montbéliard eine absolute Seltenheit
- ▶ MV Milton ist die Nr. 1 der töchtergeprüften Vererber in Frankreich
- ▶ Trilion überzeugt u.a. durch sehr gutes Exterieur und leichte Geburten



## Montbéliard

10.606825

### Spice

geb.: 13.07.2018 | Z: JHB, CZ  
Galileo x Crasat x Valfin

- ▶ Spice ist einer der höchsten töchtergeprüften Vererber in Tschechien
- ▶ Er ist ein echter Allrounder mit hoher Milch- und Fleisch-Leistung, guter Töchterfruchtbarkeit, leichten Geburten und gutem Exterieur



## Montbéliard

10.607021

### Trilton

geb.: 20.07.2022 | Z: JHB, CZ  
Onemillion x Milton x Galileo

- ▶ Trilton ist einer der höchsten Montbéliard-Vererber nach Gesamtzuchtwert in Tschechien
- ▶ Er überzeugt durch guten Milchwert, hohe Fitness, viel Rahmen sowie sehr gute Fundament- und Eutervererbung



MILANO PP

HB-Nr. 607081 • 40000767058488

09.01.2023 aAa: 546 Beta Kasein: A2A2 Kappa Kasein: AB ZW: gZW 12.2025 Züchter: B. Fischer, Peuerbach

Pedigree

MERKEL PP v. MERCEDES OLINDE P 4041 2. 13.095 4,03 528 3,46 453	HERZKLOPFEN v. HERZSCHLAG -OLANDA 3. 10.286 3,84 395 3,97 408	PERFEKT CATRYSHAPP
---	---	-----------------------

Gesamtzuchtwert Si. 78% GZW 116

Leistung MW 113

Milch	+598		
Fett %	-0,15	Eiweiß %	+0,01
Fett kg	+12	Eiweiß kg	+22

Fitness ÖZW 116 FIT 105

ND	Nutzungsdauer	112
VIW	Vitalität	105
EGW	Eutergesundheit	97
ZZ	Zellzahl	94
MAS	Mastitis	105
PER	Persistenz	106
FRW	Fruchtbarkeit	100
MBK	Melkbarekeit	121
KVP	Kalbeverlauf pat.	116
KVM	Kalbeverlauf mat.	101

Fleisch FW 98

NTZ	Nettozunahme	99
AUS	Ausschlachtung	98
HKL	Handelsklasse	99

Exterieur

RA	Rahmen	94
BM	Bemuskelung	104
FU	Fundament	109
EU	Euter	112



MVM: Reumut Birke



Milano PP

Milano PP von Bernhard Fischer, Peuerbach ist einer von lediglich zwei reinerbig hornlosen Merkel-Söhnen auf dem Markt und verfügt mit der Väterfolge Herzklopfen und Perfekt über gleich zwei gehörnte Vererber in der folgenden Mutterlinie. Diese besticht durch Langlebigkeit und hohe Leistungen. So ist neben der Mutter auch die Großmutter und Urgroßmutter noch auf dem Betrieb im Einsatz. Milano PP selbst vererbt eine hervorragende Milchleistung, gute Fitnesswerte mit hoher Töchterfruchtbarkeit und sehr guter Melkbarekeit. Besonders hervorzuheben ist jedoch sein Exterieur mit sehr guter Fundament- und Eutervererbung. Milano ist mit sehr leichtem Kalbeverlauf auch gut für Färsen geeignet und testet A2A2.

Linear

Merkmal	ZW	Tendenz	88	112	124	Tendenz
Kreuzhöhe	90	klein				groß
Körperlänge	101	kurz				lang
Hüftbreite	101	schmal				breit
Rumpftiefe	103	seicht				tief
Beckenneigung	86	eben				abfallend
Sprungelenkwinkel	109	steil				säbelbein.
Sprunggelenksausprägung	114	voll				trocken
Fessel	101	durchtrittig				steil
Trachten	101	niedrig				hoch
Voreuterlänge	111	kurz				lang
Schenkeleuterlänge	103	kurz				lang
Voreuteraufhängung	109	locker				fest
Zentralband	108	nichtausg.				starkausg.
Euterboden	100	tief				hoch
Strichlänge	102	kurz				lang
Strichdicke	94	dünn				dick
Strichplatzierung vorne	95	außen				innen
Strichplatzierung hinten	100	außen				innen
Strichstellung hinten	104	nach außen				n.innen
Eutereinheit	102	Nebenstr.				reine Euter

# Maredo PP

HB-Nr. 607079 • 40000767050588

27.11.2022 aAa: 561 Beta Kasein: A2A2 Kappa Kasein: AB ZW: gZW 12.2025 Züchter: B. Fischer, Peuerbach

## Pedigree

MONOPOLY P v. MANOLO  
OLINDE P  
1. 10.768 4,43 477 3,77 406

VERISMO v. VESPASIAN  
OLANDA  
3. 10.286 3,84 395 3,97 408

PERFEKT  
CATRYSHAPP

Gesamtzuchtwert Si. 79% GZW 124

Leistung MW 111

Milch	+667		
Fett %	-0,25	Eiweiß %	+0
Fett kg	+6	Eiweiß kg	+24

Fitness ÖZW 122 FIT 115

ND	Nutzungsdauer	115
VIW	Vitalität	105
EGW	Eutergesundheit	105
ZZ	Zellzahl	106
MAS	Mastitis	102
PER	Persistenz	111
FRW	Fruchtbarkeit	109
MBK	Melkbarkeit	90
KVP	Kalbeverlauf pat.	102
KVM	Kalbeverlauf mat.	103

Fleisch FW 112

NTZ	Nettozunahme	107
AUS	Ausschlachtung	115
HKL	Handelsklasse	105

## Exterieur

RA	Rahmen	102
BM	Bemuskelung	110
FU	Fundament	109
EU	Euter	100



Mutter: Olinde P



Maredo PP

Maredo PP vom oberösterreichischen Zuchtbetrieb Fischer ist einer der beiden höchsten reinerbig hornlosen Söhne des Bullenvaters Monopoly und geht auf eine leistungsstarke und langlebige Kuhfamilie zurück. Maredo ist einer der wenigen PP-Vererber auf dem Markt, der eine hohe Milchleistung mit sehr guten Fleischwerten, insbesondere für Zunahme und Ausschlachtung, verbindet. Beim Exterieur besticht Maredo ebenfalls durch gute Bemuskelung und sehr gute Fundamentvererbung. Zudem überzeugt Maredo durch sehr gute Fitnesswerte mit hoher Nutzungsdauer, hervorragender Töchterfruchtbarkeit und guter Eutergesundheit. Maredo vererbt tendenziell leichtere Geburten und testet A2A2.

## Linear

Merkmal	ZW	Tendenz 88	112	124	Tendenz
Kreuzhöhe	100	klein			groß
Körperlänge	106	kurz			lang
Hüftbreite	103	schmal			breit
Rumpftiefe	101	seicht			tief
Beckenneigung	98	eben			abfallend
Sprungelenkwinkel	99	steil			säbelbein.
Sprunggelenksausprägung	94	voll			trocken
Fessel	110	durchtrittig			steil
Trachten	107	niedrig			hoch
Voreuterlänge	99	kurz			lang
Schenkeulerlänge	96	kurz			lang
Voreuteraufhängung	94	locker			fest
Zentralband	106	nichtausg.			starkausg.
Euterboden	103	tief			hoch
Strichlänge	104	kurz			lang
Strichdicke	94	dünn			dick
Strichplatzierung vorne	79	außen			innen
Strichplatzierung hinten	93	außen			innen
Strichstellung hinten	103	nach außen			n.innen
Euterreinheit	100	Nebenstr.			reine Euter

WONDERLAND

HB-Nr. 607000 • 40000770400488

18.08.2022 aAa: 561 Beta Kasein: A1 A1 Kappa Kasein: AA ZW: gZW 12.2025 Züchter: Schmidseeder, Enzenkirchen

Pedigree

WINTERTRAUM v. GS WOIWODE FLOCKE 58 3.305 10.215 4,41 451 3,78 386	STURMWIND v. STRELLAS FLECKI 4 3.305 10.762 4,44 478 3,61 389	REUMUT FANNI
--	---	-----------------

Gesamtzuchtwert	Si. 80%	GZW 127
-----------------	---------	---------

Leistung	MW 106
----------	--------

Milch	+328		
Fett %	-0,08	Eiweiß %	-0,03
Fett kg	+7	Eiweiß kg	+9

Fitness	ÖZW 135	FIT 125
---------	---------	---------

ND	Nutzungsdauer	118
VIW	Vitalität	113
EGW	Eutergesundheit	120
ZZ	Zellzahl	117
MAS	Mastitis	117
PER	Persistenz	108
FRW	Fruchtbarkeit	114
MBK	Melkbarkeit	103
KVP	Kalbeverlauf pat.	103
KVM	Kalbeverlauf mat.	112

Fleisch	FW 109
---------	--------

NTZ	Nettozunahme	100
AUS	Ausschlachtung	115
HKL	Handelsklasse	104

Exterieur

RA	Rahmen	108
BM	Bemuskelung	93
FU	Fundament	128
EU	Euter	118



Mutter: Flocke



Wonderland

Wonderland ist ein Wintertraum-Sohn aus einer Kuhfamilie mit sehr hohen Leistungszahlen für Menge und Inhaltsstoffe und besticht mit 135 ÖZW, 127 GZW sowie sehr guten Fitnesswerten. Die gute Milchleistungsvererbung kombiniert dieser mit 561 aAa eingestufte Bulle mit einer überragenden Eutergesundheit (120 / ZZ 117). Nutzungsdauer, Vitalität, Fruchtbarkeit und Persistenz überzeugen ebenso wie das Exterieur, bei welchem vor allem die überragende Fundament- und Eutervererbung bei nicht zu viel Größe für funktionelle Laufstallkühe sorgen werden. Die Geburten sind im Durchschnitt, während der maternale Kalbeverlauf sehr günstig eingeschätzt wird.

Linear

Merkmal	ZW	Tendenz 88	112	124	Tendenz
Kreuzhöhe	110	klein			groß
Körperlänge	107	kurz			lang
Hüftbreite	104	schmal			breit
Rumpftiefe	98	seicht			tief
Beckenneigung	99	eben			abfallend
Sprungelenkwinkel	102	steil			säbelbein.
Sprunggelenksausprägung	123	voll			trocken
Fessel	115	durchtrittig			steil
Trachten	109	niedrig			hoch
Voreuterlänge	102	kurz			lang
Schenkeleuterlänge	101	kurz			lang
Voreuteraufhängung	107	locker			fest
Zentralband	107	nichtausg.			starkausg.
Euterboden	117	tief			hoch
Strichlänge	91	kurz			lang
Strichdicke	92	dünn			dick
Strichplatzierung vorne	121	außen			innen
Strichplatzierung hinten	110	außen			innen
Strichstellung hinten	105	nach außen			n.innen
Eutereinheit	103	Nebenstr.			reine Euter



# MALLORCA

HB-Nr. 606972 • 40000439082888

05.03.2022 aAa: 546 Beta Kasein: A1A2 Kappa Kasein: AA ZW: gZW 12.2025 Züchter: H. Schrems, AT

## Pedigree

GS MY BEST P v. GS MYSTERIUM MELDE P 4. 11.612 4,90 567 3,69 428	HILFINGER v. HURLY MELLA HLA: 10115 4,70 475 3,64 368	MAHANGO MEGGI
--	---	------------------

Gesamtzuchtwert Si. 80% GZW 123

Leistung MW 121

Milch	+929		
Fett %	-0,12	Eiweiß %	-0,03
Fett kg	+28	Eiweiß kg	+30

Fitness ÖZW 119 FIT 102

ND	Nutzungsdauer	106
VIW	Vitalität	101
EGW	Eutergesundheit	97
ZZ	Zellzahl	95
MAS	Mastitis	102
PER	Persistenz	92
FRW	Fruchtbarkeit	103
MBK	Melkbarkeit	101
KVP	Kalbeverlauf pat.	103
KVM	Kalbeverlauf mat.	109

Fleisch FW 109

NTZ	Nettozunahme	113
AUS	Ausschlachtung	112
HKL	Handelsklasse	98

## Exterieur

RA	Rahmen	118
BM	Bemuskelung	91
FU	Fundament	102
EU	Euter	108



Mutter: Melde P



Mallorca

Mallorca ist ein sehr formschöner Bulle und kommt aus einer Mutterlinie, die sich durch sehr rahmige, euterstarke Kühe mit hohen Leistungen und sehr guten Fundamenten auszeichnet. Das Vererbungsprofil von Mallorca überzeugt durch eine hervorragende Leistungsvererbung in Kombination mit guten Finesseseigenschaften und ordentlichem Fleischwert mit hohen Zunahmen. Beim Exterieur erwarten wir sehr großrahmige Nachkommen mit breiten Becken, korrekten Fundamenten und fest aufgehängten, lang angesetzten Eutern. Der Geburtsverlauf ist tendenziell leichter und der maternale Kalbeverlauf sehr günstig eingeschätzt.

## Linear

Merkmal	ZW	Tendenz 88	112	124	Tendenz
Kreuzhöhe	120	klein			groß
Körperlänge	119	kurz			lang
Hüftbreite	108	schmal			breit
Rumpftiefe	105	seicht			tief
Beckenneigung	98	eben			abfallend
Sprungelenkwinkel	110	steil			säbelbein.
Sprunggelenksausprägung	110	voll			trocken
Fessel	97	durchtrittig			steil
Trachten	101	niedrig			hoch
Voreuterlänge	111	kurz			lang
Schenkeleuterlänge	109	kurz			lang
Voreuteraufhängung	89	locker			fest
Zentralband	116	nichtausg.			starkausg.
Euterboden	103	tief			hoch
Strichlänge	87	kurz			lang
Strichdicke	92	dünn			dick
Strichplatzierung vorne	108	außen			innen
Strichplatzierung hinten	117	außen			innen
Strichstellung hinten	108	nach außen			n.innen
Euterreinheit	99	Nebenstr.			reine Euter

MADOC P

HB-Nr. 606850 • 40000718843574

17.03.2021 aAa: 462 Beta Kasein: A1A2 Kappa Kasein: AB ZW: gZW 12.2025 Züchter: Schmidseeder, Enzenkirchen

Pedigree

MAILAND PP v. MYTHOS SUSHI 4. 12.062 4,23 510 3,64 439	TABEA P v. TEXAS SAMANTA 6/6 9.589 4,24 407 3.69 354	MANIGO SALBI
--	--	-----------------

Gesamtzuchtwert Si. 80% GZW 126

Leistung MW 114

Milch	+692		
Fett %	-0,17	Eiweiß %	+0
Fett kg	+14	Eiweiß kg	+25

Fitness ÖZW 126 FIT 119

ND	Nutzungsdauer	108
VIW	Vitalität	105
EGW	Eutergesundheit	114
ZZ	Zellzahl	109
MAS	Mastitis	120
PER	Persistenz	114
FRW	Fruchtbarkeit	116
MBK	Melkbarkeit	107
KVP	Kalbeverlauf pat.	107
KVM	Kalbeverlauf mat.	102

Fleisch FW 104

NTZ	Nettozunahme	105
AUS	Ausschlachtung	98
HKL	Handelsklasse	106

Exterieur

RA	Rahmen	96
BM	Bemuskelung	110
FU	Fundament	107
EU	Euter	111



Mutter: Sushi



Madoc P

Madoc P, der Nr. 1 Mailand -Sohn aus einer Kuhfamilie mit sehr guten Leistungen und hohen Inhaltsstoffen, verfügt außer seinem interessanten aAa-Code 462 über ein sehr fitnessbetontes Vererbungsprofil. Mit hohem ÖZW und hervorragenden Zuchtwerten für Fruchtbarkeit, Persistenz, Eutergesundheit, Nutzungsdauer sowie guter Melkbarkeit verspricht Madoc P problemlose Wirtschaftskühe mit hoher Leistungsbereitschaft. Durch leichte Geburten ist er für Rinderbesamungen geeignet. Das Linearprofil lässt durchschnittlich große Tiere mit guter Beckenlage und starken Fundamenten mit hohen Trachten erwarten. Die Euter werden hoch angesetzt sein und über ein ausgeprägtes Zentralband verfügen. Strichlänge und -platzierung passen für AMS.

Linear

Merkmal	ZW	Tendenz	88	112	124	Tendenz
Kreuzhöhe	95	klein				groß
Körperlänge	100	kurz				lang
Hüftbreite	96	schmal				breit
Rumpftiefe	95	seicht				tief
Beckenneigung	103	eben				abfallend
Sprunggelenkwinkel	97	steil				säbelbein.
Sprunggelenkausprägung	93	voll				trocken
Fessel	106	durchtrittig				steil
Trachten	113	niedrig				hoch
Voreuterlänge	87	kurz				lang
Schenkeleuterlänge	96	kurz				lang
Voreuteraufhängung	112	locker				fest
Zentralband	106	nichtausg.				starkausg.
Euterboden	115	tief				hoch
Strichlänge	105	kurz				lang
Strichdicke	103	dünn				dick
Strichplatzierung vorne	103	außen				innen
Strichplatzierung hinten	104	außen				innen
Strichstellung hinten	104	nach außen				n.innen
Euterreinheit	105	Nebenstr.				reine Euter

## Fleckvieh

606971

**Iniesta PP**

geb.: 04.03.2022 | Züchter: H. Schrems, AT  
Ingmar PP x Jaron x Skorpion

GZW 123 MW 115 FIT 109 FW 108 ÖZW 119  
L (DE): +297 +0,18 +28 +0,08 +18

- ▶ PP-Vererber aus alternativer Blutführung
- ▶ Doppelnutzung mit top Ausschlächtung (115)
- ▶ Leichtere Geburten (KVp 104), A2A2, aAa 561



## Fleckvieh

646479

**Wunderbar PP**

geb.: 10.01.2022 | Z: Steinmann, AT  
My Best x Weitblick x Wobbler

GZW 122 MW 98 FIT 128 FW 114 ÖZW 125  
L (DE): +317 -0,35 -17 -0,04 +8

- ▶ Allrounder für Doppelnutzung und Top 3 PP-Vererber für Fitness
- ▶ Hohe Zunahmen (113) und gute Ausschlächtung (115)
- ▶ Top Bemuskelung und sehr gute Eutervererbung, aAa 564



## Fleckvieh

606797

**Victor PP**

geb.: 05.09.2020 | Z: A. Schmidseider, AT  
Viareggio x Emmerich x Mupfel

GZW 113 MW 110 FIT 104 FW 102 ÖZW 107  
L (DE): +683 -0,20 +11 -0,09 +16

- ▶ Hohe Milchmenge, Nutzungsdauer und Vitalität
- ▶ PP-Vererber aus erfolgreicher Kuhfamilie
- ▶ AMS geeignet, gute Fundamente, A2A2



# MAGELLAN P

HB-Nr. 882246 • 276000959721621

28.07.2024 aAa: - Beta Kasein: A1A2 Kappa Kasein: AB ZW: gZW 12.2025 Züchter: M. Lang

## Pedigree

MEGASTAR P v. MARTINUS EDELPERLE 1. 8.744 4,68 409 3,59 314	ZEIGER v. ZAZU EDEL 5/5 9.066 4,24 384 3,50 317	PANDORA EDLLADY
---	---	--------------------

Gesamtzuchtwert	Si. 76%	GZW 141
-----------------	---------	---------

Leistung	MW 127
----------	--------

Milch	+770		
Fett %	+0,11	Eiweiß %	+0,08
Fett kg	+42	Eiweiß kg	+34

Fitness	ÖZW 137	FIT 128
---------	---------	---------

ND	Nutzungsdauer	130
VIW	Vitalität	102
EGW	Eutergesundheit	121
ZZ	Zellzahl	116
MAS	Mastitis	125
PER	Persistenz	106
FRW	Fruchtbarkeit	115
MBK	Melkbarkeit	110
KVP	Kalbeverlauf pat.	104
KVM	Kalbeverlauf mat.	106

Fleisch	FW 100
---------	--------

NTZ	Nettozunahme	103
AUS	Ausschlachtung	98
HKL	Handelsklasse	100

## Exterieur

RA	Rahmen	89
BM	Bemuskelung	101
FU	Fundament	114
EU	Euter	119



Mutter: Edelperle

Magellan P ist ein hoher P-Allrounder aus einer hervorragenden Kuhfamilie vom erfolgreichen Zuchtbetrieb Lang, Rudolzhofen. Es sind noch fünf Generationen der Mutterlinie aktiv, was die außerordentliche Fitness, Exterieur, Leistungsfähigkeit und Langlebigkeit der Kuhfamilie herausstellt. Magellan selbst besticht ganz in diesem Sinne ebenfalls durch eine gute Leistung mit hohen Inhaltsstoffen, hervorragende, fehlerlose Fitnesswerte, mit hoher Nutzungsdauer, sehr guter Eutergesundheit und hoher Töchterfruchtbarkeit. Auch beim Exterieur überzeugt Magellan P durch sehr gute Fundament- und Eutervererbung.

Linear						
Merkmal	ZW	Tendenz	88	112	124	Tendenz
Kreuzhöhe	88	klein	<div></div>			groß
Körperlänge	94	kurz	<div></div>			lang
Hüftbreite	99	schmal	<div></div>			breit
Rumpftiefe	92	seicht	<div></div>			tief
Beckenneigung	81	eben	<div></div>			abfallend
Sprungelenkwinkel	100	steil	<div></div>			säbelbein.
Sprungelenksausprägung	109	voll	<div></div>	<div></div>		trocken
Fessel	107	durchtrittig	<div></div>	<div></div>		steil
Trachten	101	niedrig	<div></div>	<div></div>		hoch
Voreuterlänge	95	kurz	<div></div>			lang
Schenkeleuterlänge	110	kurz	<div></div>	<div></div>		lang
Voreuteraufhängung	121	locker	<div></div>	<div></div>	<div></div>	fest
Zentralband	101	nichtausg.	<div></div>	<div></div>		starkausg.
Euterboden	111	tief	<div></div>	<div></div>		hoch
Strichlänge	111	kurz	<div></div>	<div></div>		lang
Strichdicke	94	dünn	<div></div>	<div></div>		dick
Strichplatzierung vorne	112	außen	<div></div>	<div></div>		innen
Strichplatzierung hinten	92	außen	<div></div>	<div></div>		innen
Strichstellung hinten	96	nach außen	<div></div>	<div></div>		n.innen
Euterreinheit	104	Nebenstr.	<div></div>	<div></div>		reine Euter



# SID Tö.

HB-Nr. 608864 • 756120140037130

15.12.2017 aAa: 654 Beta Kasein: A2A2 Kappa Kasein: BB ZW: gen.CH 12.2025 Züchter: A. Eugster, Wald, CH

## Pedigree

SINATRA v. SEASIDEBLOOM  
TABEA EX-92  
D8L: 11152kg 4.04% 3.83%

DILLINGER v. PREMIUM  
ORLANDA VG-89  
D13L: 8481kg 4.38% 3.94%

COWER  
MARILLE

## Gesamtzuchtwert

GZW 1249

## Leistung

	Si. 96%	MW 121
Milch	+713	
Fett %	-0,06	Eiweiß % -0,02
Fett kg	+24	Eiweiß kg +23

## Funktionalität

Persistenz	103
Zellzahl	102
Mastitisresistenz	106
Melkbarkeit	100
Töchterfruchtbarkeit	115
Nutzungsdauer	106
Kalbeverlauf direkt	115
Kalbeverlauf Töchter	112

## Exterieur

Rahmen	108
Becken	108
Fundament	89
Euter	104

Sid ist nicht nur durch seine außergewöhnliche Blutführung, die sehr von den derzeit vorherrschenden Linien abweicht, ein ganz besonderer Bulle, auch durch die hohen Lebensleistungen mütterlicherseits (M. Tabea LL: 111.329 kgM 4,19F 3,91E - GM Orlanda LL: 120.929kgM 4,42F 3,97E) hebt er sich hervor. Das Vererbungsprofil verspricht sehr ausbalancierte Tiere mit hoher Leistungsveranlagung und guter Fitness, was inzwischen durch seine abgekalbten Töchter deutlich unterstrichen wird. Der Geburtsverlauf ist sowohl direkt als auch maternal mit 115 bzw. 112 sehr günstig eingeschätzt. Dazu kommt der ungewöhnliche aAa-Code 654 sowie die Kaseinvarianten A2/A2 und BB.



Sinatra SID

## Linear

Merkmal	ZW	Tendenz	88	112	124	Tendenz
Kreuzbeinhöhe	98	klein				gross
Flankentiefe	99	wenig				viel
Brustbreite	113	schmal				breit
Obere Linie	98	gesenkt				erhöht
Beckenlänge	99	kurz				lang
Beckenbreite	109	schmal				breit
Beckenneigung	94	gestellt				abgezogen
Lage Umdreher	101	hinten				vorne
Sprungelenkwinkel	77	gerade				säbelbeinig
Sprungelenkausprägung	71	voll				trocken
Fesseln	120	weich				steil
Klauenatz	102	flach				hoch
Voreuterlänge	93	wenig				viel
Voreuteraufhängung	106	locker				straff
Hintereuterbreite	107	schmal				breit
Hintereuterhöhe	103	tief				hoch
Eutertiefe	110	tief				hoch
Euterboden	93	gestuft				angehoben
Zentralband	88	kein				stark
Strichlänge	118	kurz				lang
Strichdicke	116	fein				grob
Strichstellung	105	n. außen				n. innen
Strichplatzierung vorn	101	weit				eng
Strichplatzierung hinten	108	weit				eng
Bemuskelung	118	leer				voll



M: Eugster Dillinger TABEA EX-92

AGRO PP

HB-Nr. 609055 • 756120165537851

20.02.2022 aAa: 264 Beta Kasein: A2A2 Kappa Kasein: BB ZW: gen.CH 12.2025 Züchter: CH

Pedigree

JJ-P v. HUGÉ	VIPRO-P v. VIPER-P	AGITO-P
AGROLA-P GP 82	AGITA-P GP 82	ADRIA GP 83
D4L: 6.646 4,89% 3,56%	D2L: 7.613 4,37% 3,57%	

Gesamtzuchtwert GZW 1185

Leistung	Si. 87%	MW 123
Milch	+507	
Fett %	+0,18	Eiweiß % +0,18
Fett kg	+34	Eiweiß kg +23

Funktionalität

Persistenz	98
Zellzahl	93
Mastitisresistenz	95
Melkbarkeit	111
Töchterfruchtbarkeit	105
Nutzungsdauer	98
Kalbeverlauf direkt	101
Kalbeverlauf Töchter	108

Exterieur 104

Rahmen	105
Becken	95
Fundament	99
Euter	108

Agro PP ist ein neuer, reinerbig hornloser BS - Vererber, der auf die berühmte Starbuck Alaska EX 91 zurückgeht, die in 16 Laktationen eine LL von 145,451 kg Milch erreicht hat. Agro PP überzeugt mit hohen Inhaltsstoffen, sehr guter Melkbarkeit und durchschnittlicher Persistenz. Dazu kommt eine hervorragende Töchterfruchtbarkeit, durchschnittliche Geburten, gute maternale Kalbeeigenschaften und ein funktionelles Exterieur. Die Nachkommen werden mittelgroße, spätreife Tiere sein, die eine gute Mobilität besitzen und über breit aufgehängte Euter mit glänzend angesetzten Vordereutern verfügen. Als Zusatznutzen vererbt er die Kaseinvarianten A2/A2 und BB und verfügt mit 264 über einen ungewöhnlichen aAa - Code.

Starbuck ALASKA EX91 4DL \*\*

LL: 145'451kg

Ø aus 16 Lakt.: 8'139kg Milch



A photograph of a brown cow (Starbuck Alaska EX91) standing in a green field. Next to the cow is a family consisting of a man, a woman, and two children. The man is holding a small trophy. The woman is holding a baby. The children are also holding small trophies. The background shows a rolling green landscape under a blue sky with clouds.

BRAUNVIEH +

5GM: Starbuck Alaska EX-91



Jj Agro PP

Linear						
Merkmal	ZW	Tendenz	88	112	124	Tendenz
Kreuzbeinhöhe	93	klein	<div></div>			gross
Flankentiefe	101	wenig	<div></div>			viel
Brustbreite	94	schmal	<div></div>			breit
Obere Linie	112	gesenkt	<div></div>	<div></div>		erhöht
Beckenlänge	95	kurz	<div></div>			lang
Beckenbreite	87	schmal	<div></div>			breit
Beckenneigung	95	gestellt	<div></div>			abgezogen
Lage Umdreher	96	hinten	<div></div>			vorne
Sprungelenkwinkel	101	gerade	<div></div>	<div></div>		säbelbeinig
Sprungelenausprägung	105	voll	<div></div>	<div></div>		trocken
Fesseln	85	weich	<div></div>			steil
Klauensatz	96	flach	<div></div>			hoch
Voreuterlänge	115	wenig	<div></div>	<div></div>		viel
Voreuteraufhängung	106	locker	<div></div>	<div></div>		straff
Hintereuterbreite	107	schmal	<div></div>	<div></div>		breit
Hintereuterhöhe	102	tief	<div></div>	<div></div>		hoch
Eutertiefe	96	tief	<div></div>			hoch
Euterboden	101	gestuft	<div></div>	<div></div>		angehoben
Zentralband	97	kein	<div></div>	<div></div>		stark
Strichlänge	98	kurz	<div></div>			lang
Strichdicke	113	fein	<div></div>	<div></div>		grob
Strichstellung	116	n. außen	<div></div>	<div></div>		n. innen
Strichplatzierung vorn	116	weit	<div></div>	<div></div>		eng
Strichplatzierung hinten	101	weit	<div></div>	<div></div>		eng
Bemuskelung	100	leer	<div></div>			voll

# DILAN PP

HB-Nr. 609110 • 756120179302377

21.07.2023 aAa: 423 Beta Kasein: A2/A2 Kappa Kasein: AB ZW: gen.CH 12.2025 Züchter: M. Wallimann, CH

## Pedigree

LEON PP v. FILOMEN P DUBAI P GP-84 1.305 8.831 4,56 3,59	O'MALLEY v. BENDER DOREN P EX-94 EX-97 Euter 3.305 8.228 3,82 3,71	VICTOR P DIVA EX-94 EX-97 Euter
--	--	------------------------------------

## Gesamtzuchtwert

GZW 1138

## Leistung

Si. 86%	MW 108
Milch +27	
Fett % +0,19	Eiweiß % +0,09
Fett kg +15	Eiweiß kg +7

## Funktionalität

Persistenz	104
Zellzahl	108
Mastitisresistenz	99
Melkbarkeit	104
Töchterfruchtbarkeit	103
Nutzungsdauer	106
Kalbeverlauf direkt	107
Kalbeverlauf Töchter	120

## Exterieur

112

Rahmen	111
Becken	104
Fundament	112
Euter	116

Dilan PP ist ein Sohn von Leon PP, dessen Mutter eine hochleistende Vollschwester des bewährten Vererbers Valentin ist und somit auf die Kuhfamilie der Bundessiegerkuh Vinoxak Diva EX-95 zurückgeht. In der Mutterlinie von Dilan PP folgen hinter seiner jungen O'Malley-Mutter 6 Generationen EX Kühe. Das Vererbungsprofil weist Dilan PP als soliden Leistungsvererber mit hohem Fett- und positivem Eiweißgehalt (plus Beta-Kasein A2/AA2) aus, der mit einem hervorragend ausgeglichenen Exterieur und hohen Fitnesszahlen überzeugen kann. Die leichten Geburten bei guten Werten für den mat. Kalbeverlauf machen Dilan PP auch zu einem gefragten Bullen für Färsenbesamungen.



Dilan PP

## Linear

Merkmal	ZW	Tendenz	88	112	124	Tendenz
Kreuzbeinhöhe	111	klein				gross
Flankentiefe	107	wenig				viel
Brustbreite	105	schmal				breit
Obere Linie	108	gesenkt				erhöht
Beckenlänge	119	kurz				lang
Beckenbreite	103	schmal				breit
Beckenneigung	91	gestellt				abgezogen
Lage Umdreher	98	hinten				vorne
Sprungelenkwinkel	101	gerade				säbelbeinig
Sprungelenkausprägung	105	voll				trocken
Fesseln	130	weich				steil
Klauensatz	117	flach				hoch
Voreuterlänge	101	wenig				viel
Voreuteraufhängung	124	locker				straff
Hintereuterbreite	98	schmal				breit
Hintereuterhöhe	114	tief				hoch
Eutertiefe	122	tief				hoch
Euterboden	112	gestuft				angehoben
Zentralband	79	kein				stark
Strichlänge	96	kurz				lang
Strichdicke	113	fein				grob
Strichstellung	112	n. außen				n. innen
Strichplatzierung vorn	107	weit				eng
Strichplatzierung hinten	103	weit				eng
Bemuskelung	98	leer				voll



KeLeKi

MM: Taddei Top TI Victor-P Doren-P EX-94 EX-97 Euter

HENRY

HB-Nr. 609074 • 040000856656788

23.02.23 aAa: 432 Beta Kasein: A2A2 Kappa Kasein: BB ZW: gen.CH 12.2025 Züchter: H. Strommer, AT

Pedigree

HOTSHOT v. HUSOLD TUSSI 1. 11.601 4,47 519 3,63 421	VASELINO v. VASSLI TANJA HL 3. 14.065 3,65 514 3,56 501	CADENCE THEA
---	---	-----------------

Gesamtzuchtwert GZW 1400

Leistung	Si. 83%	MW 141
Milch	+1125	
Fett %	+0,08	Eiweiß % -0,01
Fett kg	+56	Eiweiß kg +42

Funktionalität

Persistenz	109
Zellzahl	107
Mastitisresistenz	110
Melkbarkeit	109
Töchterfruchtbarkeit	107
Nutzungsdauer	119
Kalbeverlauf direkt	105
Kalbeverlauf Töchter	120

Exterieur 106

Rahmen	100
Becken	113
Fundament	106
Euter	107

Henry ist ein Hotshot-Sohn aus einer sehr leistungsstarken und langlebigen Kuhfamilie vom erfolgreichen Zuchtbetrieb Strommer aus Köflach.  
Henry selbst ist ein Allrounder und überzeugt durch eine hohe Leistung und gute Fitnesswerte mit besonderen Stärken bei der Töchterfruchtbarkeit, der Eutergesundheit sowie der Persistenz. Ferner besticht Henry durch die Vererbung eines sehr guten und ausgeglichenen Exterieurs mit viel Rahmen, langen, breiten, abfallenden Becken, guten Fundamenten und hohen, festen und ausbalancierten Eutern. Henry vererbt zudem die Top-Kombination aus Beta-Kasein A2A2 und Kappa-Kasein BB.



Henry

Linear

Merkmal	ZW	Tendenz 88	112	124	Tendenz
Kreuzbeinhöhe	117	klein			gross
Flankentiefe	102	wenig			viel
Brustbreite	105	schmal			breit
Obere Linie	89	gesenkt			erhöht
Beckenlänge	121	kurz			lang
Beckenbreite	108	schmal			breit
Beckenneigung	112	gestellt			abgezogen
Lage Umdreher	116	hinten			vorne
Sprunggelenkwinkel	92	gerade			säbelbeinig
Sprunggelenkausprägung	103	voll			trocken
Fesseln	99	weich			steil
Klauensatz	107	flach			hoch
Voreuterlänge	104	wenig			viel
Voreuteraufhängung	110	locker			straff
Hintereuterbreite	109	schmal			breit
Hintereuterhöhe	116	tief			hoch
Eutertiefe	105	tief			hoch
Euterboden	99	gestuft			angehoben
Zentralband	89	kein			stark
Strichlänge	84	kurz			lang
Strichdicke	100	fein			grob
Strichstellung	104	n. außen			n. innen
Strichplatzierung vorn	96	weit			eng
Strichplatzierung hinten	99	weit			eng
Bemuskelung	102	leer			voll



## Brown Swiss

608956

**Lauro PP**

geb.: 24.11.2020 | Züchter: E. Biser, CH  
 Filomen x Antonov x EX-91 Panda P

gCH GZW 1046 WZW 100 MIW 100 GN 113 FIW 103  
 L (CH): +50 -0,04 -1 -0,03 +0

- ▶ PP-Vererber mit alternativer Abstammung auf BS Babels Vinozak Diva EX-96
- ▶ Top Exterieur mit viel Rahmen (121), sehr guter Fundament- (110) und Eutervererbung (111)
- ▶ Gute Funktionalität, aAa 651, A2A2, BB



## Brown Swiss

609008

**Tell P**

geb.: 26.08.2021 | Züchter: T. Schilter, CH  
 Filomen x Superstar x Assay

gCH GZW 1241 WZW 115 MIW 119 GN 114 FIW 113  
 L (CH): +197 +0,14 +18 +0,22 +23

- ▶ P-Vererber mit hohen Inhaltsstoffen aus Mort Matt Tammy EX-90-Familie
- ▶ Sehr gute Funktionalität mit top Eutergesundheit und guter Melkbarkeit
- ▶ Hervorragendes Exterieur: Rahmen (117), Fundament (114) u. Euter (115)



## Brown Swiss töchtergeprüft

608956

**Visconti**

geb.: 17.07.2015 | Züchter: Schöchli, CH  
 Vassli x Valentino x Fernando

CH GZW 1161 WZW 101 MIW 132 GN 102 FIW 91  
 L (CH): +1306 -0,12 +44 -0,18 +31

- ▶ Vassil-Sohn aus Schöchli's Falba B EX-93
- ▶ Hervorragender Leistungsvererber, A2A2, BB u. leichtere Geburten (KVp 105)
- ▶ Hohe Nutzungsdauer (116), top Eutergesundheit (114), gute Melkbarkeit (110)



## Jersey

490684

### Odin PP

geb.: 14.05.2023 | Z: Adelgaard, DK  
VJ Dan P x VJ Niburu x Promo P

- ▶ Dänischer PP-Vererber aus Top-Kuhfamilie
- ▶ M: 1. 9.578 5,90 565 4,27 409
- ▶ GM: 2. 10.362 5,64 584 4,30 446
- ▶ Sehr hohe Töchterfruchtbarkeit und Gesundheitswerte
- ▶ Top Eutervererber



## Jersey Cross

773527

### Doorley

geb.: 26.08.2021  
Olcastletown Ronaldo x Pukeroa Manzello x Ecell

- ▶ Kreuzungs-Vererber aus Irland: Holstein x Jersey x Frisian
- ▶ Kann als Alternative zu Kiwi-Cross genutzt werden
- ▶ Besonders für Weidehaltung geeignet



## Angler

920122

### Zoltan PP

geb.: 13.01.2023 | Z: M. Fuschera-Petersen  
Zitrus P x Vinco P x Dalton

- ▶ Zoltan PP ist einer der wenigen reinerbig hornlosen Angler-Bullen auf dem Markt
- ▶ Stammt aus einer langlebigen und hochleistenden Mutterlinie
- ▶ Mutter Zero P: HL2 9.181 5,48 503 3,58 329
- ▶ GM Solo VG-86: HL5 10.543 5,65 596 3,90 411
- ▶ Alle vier Urgroßväter sind skandinavische Bullen
- ▶ Für Reinzucht und Kreuzungszucht geeignet.



## Normande

694541

**Oliver**

geb.: 25.08.2023 | Z: Wiethäge

Octavius x Maanonu x Vitriol

- ▶ Octavius-Sohn mit hervorragendem Exterieur
- ▶ Mutter Oilette VG-88 ist außerordentliche Leistungsvererberin
- ▶ HL3 13.026 4,17 543 3,80 495
- ▶ aAa-Code 513



## Normande

Neu

**Pharao**

geb.: 29.04.2024 | Z: Wiethäge

Papyrus GH x Maanonu x Vitriol

- ▶ Papyrus-Halbbruder zu Oliver
- ▶ Vater Papyrus vererbt hohe Milchleistung, gute Fitness-Werte und leichtere Geburten
- ▶ Schwestern des Bullen wurden zu hohen Preisen vermarktet



## Normande

601811

**Guveau**

geb.: 31.08.2011

Vivrelec x Rafiot

- ▶ Französischer Bulle - Vater war Leistungsvererber in Frankreich
- ▶ Sehr guter Körperbau mit viel Stärke und guten Fundamenten
- ▶ Durchschnittliche Geburten
- ▶ A1A2, BB, aAa-Code 435





## Dt. Schwarzbuntes Niederungsgrind

10.612470

**Colin P**

DE 0538297405

geb.: 06.11.2022 | Z: C. Fleischhauer

V: Cash P

MV: Friedrich

- ▶ Erster hornloser DSN ohne Holsteinblut in Dtl.
- ▶ Mutter Cäcilie DSN Hessen-Champion 2016 milkt noch immer
- ▶ Seine nächsten 15 weiblichen Vorfahren haben im Durchschnitt über 7 Kalbungen vorzuweisen



## Dt. Schwarzbuntes Niederungsgrind

10.311053

**Sturm**

DE 0356801658

geb.: 21.12.2023 | Z: D. Kämena

V: Sem 17

MV: Robin van Persie

- ▶ Sehr formschöner Outcross-Vererber
- ▶ Leistungsstarke Kuhfamilie:
- ▶ M: Lubin - 5. 10.011 4,11 %F 3,12 %E
- ▶ aAa 543



## Dt. Schwarzbuntes Niederungsgrind

10.102362

**Martinus**

DE 0364470734

geb.: 22.05.2023 | Z: J. Goudschaal

V: Mathjes

MV: Torres

- ▶ Typvoller Vererber mit attraktiver Väterfolge
- ▶ GM Beelke - sehr einflussreiche Schaukuh - „Miss Wüstring 2018“
- ▶ Extrem langlebige Mutterlinie - ab GM 7 Generationen mit im Schnitt 10 Abkalbungen
- ▶ aAa 432





## Doppelnutzung Rotbunt

10.681741

**BUDDA**

DE 0538297405

geb.: 12.10.2014 | Ludger Specker

V: Buster

MV: Dorus

- ▶ Hervorragender Typ-Vererber aus bewährter Genetik
- ▶ aAa 534
- ▶ M: HL5 9.960 Mkg +4,31%F +3,79%E



## Doppelnutzung Rotbunt

10.685633

**Aha-Zwei**

geb.: 04.01.2018 | Ludger Specker

V: Albert

MV: Dorus

- ▶ Aha-Zwei ist einer der sehr seltenen A2A2 DN-Vererber
- ▶ Korrekt im Typ und gute Bemuskelung
- ▶ M: HL2 10.007 Mkg 4,16%F 3,76%E



## Doppelnutzung Rotbunt

10.694149

**Rebell**

DE 0542490854

geb.: 30.08.2023

V: Rekrut

MV: Koen

- ▶ Typstarker Vererber mit viel Länge u. Breite, aAa 564
- ▶ Vater Rekrut Nr. 1-DN Vererber mit leistungsstarken Töchtern
- ▶ Top-Kuhfamilie mit sehr guter Nutzungsdauer u. hohen Eiweiß-Prozenten



## Weißblaue Belgier

10.205081

### Indigo

CZ 662382051

geb.: 02.02.2023

V: Mambo des Peuplers

MV: Attribut du Fond de Bols

- ▶ Rein weiß
- ▶ Leichte Geburten
- ▶ Für Kreuzung geeignet



## Weißblaue Belgier

10.204925

### Boris P

DE 0667494063

geb.: 09.09.2021

V: Blackbeard

MV: Otto

- ▶ Hornloser Weißblauer Belgier
- ▶ Leichte Geburten, guten Zunahmen
- ▶ Für Kreuzung geeignet



## British Blue

10.203311

### Jupiter

UK370059400249

geb.: 20.04.2014

V: Oak Tree Collosuss

MV: Gregmaur Ringo

- ▶ Bewährter British Blue Bulle aus GBR
- ▶ Leichte Geburten
- ▶ Für Kreuzung geeignet



## Speckle Park

10.203549

### Harper

IE 372212169780491

geb.: 26.02.2020

V: Long Ash Fleming | MV: Mount Bell Alfie

- ▶ Reinerbig hornlose Fleischrasse, die weltweit an Bedeutung gewinnt
- ▶ Speziell für die Kreuzung mit Milchrassen gut geeignet
- ▶ Ist leichtkalbig und vererbt gesprenkelte Fellzeichnung, welche Kälber direkt als Kreuzung kennzeichnet



## Speckle Park

10.205072

### Klassy PP

IE 218054050782

geb.: 01.04.2023

V: Leander

MV: Zodiac

- ▶ Vater Minnamurra Leander ist in Australien absoluter Top-Vererber
- ▶ Leichte Geburten
- ▶ Gut für Kreuzung geeignet



## Blonde d'Aquitaine

10.204913

### Ideal PP

DE 0540780797

geb.: 24.08.2021

V: Ian P | MV: Goliat

- ▶ Sehr erfolgreiche FR/DK Abstammung
- ▶ Einer der seltenen reinerbig hornlosen Vererber
- ▶ Ideal überzeugt durch viel Typ und sehr gute Bemuskelung (8/8/7)
- ▶ Mutterlinie überzeugt durch gute Zuchtleistung (RZL 118) und leichte Geburten





## Wagyu

10.204576

### Hirashiget

DE 0665426189

geb.: 06.02.2016

V: Hirashigetayasu

MV: 10715

- ▶ Hervorragende Fleischqualität
- ▶ Beste Marmorierung
- ▶ Auch männlich und weiblich gesext verfügbar



## Dexter

10.204.792

### Saladin PP Red

DE 0122565586

geb.: 30.08.2019

V: Somerset

MV: Ario

- ▶ 100% hornlose Nachkommen
- ▶ 110 cm Widerristhöhe (2-jährig)
- ▶ Typvoller Vererber



## Aubrac

10.201.990

### Usse

CZ 68350821

geb.: 24.03.2011

V: Dallas

MV: Sorbier

- ▶ Französische Abstammung
- ▶ Leichte Geburten
- ▶ Gut für Kreuzung geeignet





## Limousin

10.204884

**Melchior PP**

DE 0989211944

geb.: 28.09.2021

V: Moses

MV: UKB John

- ▶ Melchior PP war Reservesieger bei den Süddeutschen Fleischrindertagen 2023
- ▶ Viel Typ und hervorragende Bemuskelung (8/8/8 gekört)
- ▶ Auf Leichtkalbigkeit selektiert (GG 37 kg)



## Limousin

10.203690

**Hakim PP**

31000900830053

geb.: 14.04.2021

V: Barry Z Kaliste P

MV: Edda Po P

- ▶ Gute Bemuskelung
- ▶ Leistungsstarke Töchter
- ▶ Leichte Geburten



## Limousin

10.203838

**Sympa PP**

FR 0800628663

geb.: 26.03.2021

V: Lorenzo PP

MV: Just

- ▶ Champion der CZ-Nationalschau 2023
- ▶ Hervorragende Bemuskelung, viel Länge
- ▶ Sehr gute Fundamente
- ▶ Durchschnittliche Geburten



## Charolais

10.204773

**Sergio PP**

DE 0541137013

geb.: 29.11.2019

V: Severin PP

MV: Mars PP

- ▶ PP und top Exterieur (8/8/8)
- ▶ Prüfstation: 1.758 g Tageszunahme
- ▶ Top Futtereffizienz und leichte Geburten



## Charolais

10.204965

**Tabaluga PP**

FR 3615853729

geb.: 27.09.2022

V: Parfait

MV: Gardien

- ▶ PP Top-Vererber aus Frankreich
- ▶ Hohe Zunahmen (1.688 g/Tag), Top Exterieur (8/9/7), RZF 118
- ▶ Ganze Familie besticht durch leichte Geburten



## Charolais

10.203.687

**Gulliver PP**

CZ 985003032

geb.: 14.04.2020

V: Liban PP

MV: Vizir P

- ▶ Französisch-Tschechische Abstammung
- ▶ Top Bemuskelung u. gute Fundamente
- ▶ Leichte Geburten



## Aberdeen Angus

10.203962

**Charison**

CZ 27660034

geb.: 10.02.2022

V: Mewil Black Star 45D

MV: Son in Law 4Z

- ▶ Hohe Tageszunahmen im Prüfzeitraum (2033 g/Tag)
- ▶ Sehr gute Bemuskelung
- ▶ Leichte Geburten, für Kreuzung geeignet



## Aberdeen Angus

10.203322

**Boston Red**

CZ 937962031

geb.: 14.04.2015

V: Zip Red

MV: Playboy Red

- ▶ Hohe Tageszunahmen (1.728 g)
- ▶ Leichte Geburten
- ▶ Neben der Reinzucht auch für die Kreuzung gut geeignet



## Piemonteser

10.202.907

**Ventura**

CZ 812978061

geb.: 07.11.2012

V: Max

MV: Matej

- ▶ Top Abstammung
- ▶ Sehr guter Typ
- ▶ Für Kreuzung geeignet



## Simmental

10.603265

### Hamilton PP

DE 1305657505

geb.: 26.04.2017

Züchter: T. Engfer

V: Haakon PP

MV: Marschall P

- ▶ Bundesreservesieger BJV 2018
- ▶ 9/8/8 gekört, RZF 126
- ▶ 365 Tage: 748 kg



## Simmental

10.603312

### Ronaldo PP

DK 03175701875

geb.: 18.02.2018

Züchter: Fedal, DK

V: Gorm

MV: Worldwide P

- ▶ Hervorragende Bemuskelung
- ▶ In Dtl. 8/8/8 gekört
- ▶ Leichte Geburten (GG 35 kg)



## Simmental

10.603318

### Carolus PP

DE 0665428806

geb.: 25.08.2016

Züchter: M. Walther

V: Campari

MV: T-Rex

- ▶ Körsieger der hess. Fleischrindertage 2018
- ▶ Tageszunahmen (1743 g/Tag), 925 Kg Körpergewicht
- ▶ Hervorragendes Exterieur 9/9/8, KZW 131





## Hereford

10.204940

**Titus PP**

DE 0363965692

geb.: 23.05.2022

V: Tahoe

MV: Bailout

- ▶ Ausnahme Herford-Bulle
- ▶ Hervorragende Einstufung (8/9/8)
- ▶ Außerordentliche Tageszunahmen i.H.v. 1.909 g



## Hereford

10.205030

**Merlin PP**

DE 0366158613

geb.: 08.03.2024

V: Masterplan 183F (CA)

MV: Kickstart (CA)

- ▶ Top Embryonenimport aus Kanada mit Outcross-Abstammung
- ▶ KZW 112, tägliche Zunahme 1.409 g
- ▶ Leichte Geburten, für Kreuzung geeignet



## Brahman

10.205184

**Mr High Acres Finnan**

NL 648814474

geb.: 11.08.2021

V: JDH Sir Passport

MV: VM Chueco 195

- ▶ Einer der wenigen verfügbaren Brahman-Vererber
- ▶ Leichte Geburten, hohe Zunahmen, vitale Kälber
- ▶ Für Kreuzung geeignet, hitzetolerant



# Toplisten

## RZG

Malaga Red	157
Steros P RF	154
Riomax P Red	153
Dagobert P	152
Redwood Red	150

## gTPI- US GZW

Bergamo	3243
Bologna	3211
Quality Tö	3197
Underdog	3169
Bookie	3143

## ISET- CH GZW

Tudor	1494
Heron	1436
Delio PP Red	1415
Hektor PP	1391
Astana PP	1288

## RZ€

Riomax P Red	2852
Steros P RF	2815
Malaga Red	2799
Redwood Red	2589
Dagobert P	2550

## gRZM

Malaga Red	152
Steros P RF	148
Sheldon Red	142
Riomax P Red	141
Anton PP Red	140

## KVd- Geburten

Spike PP Red	121
Sheldon Red	116
Riomax P Red	115
Soccer P Red	115
Spotted PP Red	115

## Milch kg

Sheldon Red	+2540
Malaga Red	+2416
Dagobert P	+2388
Steros P RF	+2211
Redwood Red	+2193

## Fett kg

Riomax P Red	+107
Malaga Red	+104
Musical PP Red	+100
Anton PP Red	+93
Steros P RF	+93

## Eiweiß kg

Malaga Red	+92
Steros P RF	+86
Sheldon Red	+75
Spotted PP Red	+69
Matteo PP Red	+68

## gRZE- Exterieur

Dagobert P	129
Malaga Red	129
Raider	127
Major PP RF	126
Paradox P	126

## PTAT

DonCamillo	2,94
Davinci Tö	2,74
Underdog	2,55
Cupra PP	1,87
Fire	1,76

## Milchtyp

Balmer RF	133
Anton PP Red	130
Gustav	129
Malaga Red	127
Matteo PP Red	126

## Körper

Prego	119
Major PP RF	112
Bogner PP	107
Dagobert P	107
Musical PP Red	106

## Fundament

Malaga Red	128
Raider	127
Steros P RF	124
Dagobert P	123
Paradox P	122

## Euter

Camaro PP Red	123
Matteo PP Red	123
Soccer P Red	119
Paradox P	118
Minusch P/Raider	116

# Toplisten

## gRZS- Zellzahlen

Soccer P Red	129
Matteo PP Red	128
Glamour Red	125
Redwood Red	123
Raider	123

## RZPersistenz

Matteo PP Red	131
Anton PP Red	122
Riomax P Red	121
Lexus PP RF	117
Dagobert P	117

## RZKälberfit

Redwood Red	121
Camaro PP Red	114
Soccer P Red	112
Bogner PP	111
Musical PP Red	110

## RZGesund

Lexus PP RF	130
Redwood Red	125
Malaga Red	124
Sonic PP RF	123
Riomax P Red	123

## gRZR- Fruchtbarkeit

Paradox P	127
Redwood Red	122
Preco	119
Riomax P Red	119
Spree PP	118

## gRZN-Nutzungsdauer

Redwood Red	134
Paradox P	129
Steros P RF	128
Lexus PP RF	126
Riomax P Red	126

## RZMetabol

Spree PP	115
Major PP	115
Minusch P Red	112
Lexus PP RF	112
Malaga Red	112

## RZEuterfit

Lexus PP	120
Raider	120
Bogner PP	117
Sonic PP RF	114
Musical PP Red	112

## RZKlaue

Malaga Red	126
Felix PP	121
Sonic PP RF	120
Balmer	120
Riomax P Red	119

## RZFE

Spotted PP Red	111
Matteo PP Red	104
Lexus PP RF	103
Camaro PP Red	103
Balmer RF	102

## RZRepro

Dagobert P	114
Camaro PP Red	114
Redwood Red	113
Lexus PP	113
Paradox P	113

## DDControl

Malaga Red	133
Sonic PP RF	128
Balmer RF	124
Felix PP	122
Riomax P Red	121

# RZRobot-Vererber

Sonic PP RF	125	Metani	106
Raider	121	Minusch P Red	105
Paradox P	119	Gustav	104
Ristan	109	Spree PP	103
Balmer RF	106		

## RZÖko

Riomax P Red	146
Redwood Red	145
Malaga Red	143
Musical PP Red	140
Dagobert P	140





Göpel Genetik GmbH

Am Fockenberg 1 • 37293 Herleshausen

Fon +49 (0) 5654-924988-0 • Fax +49 (0) 5654-924988-13

[info@goepelgenetik.de](mailto:info@goepelgenetik.de) • [www.goepelgenetik.de](http://www.goepelgenetik.de)

[www.facebook.com/goepelgenetik](https://www.facebook.com/goepelgenetik)

Göpel Genetik - Genetische Vielfalt fördern