

# DILAN PP

HB-Nr. 609110 • 756120179302377

21.07.2023 aAa: 423 Beta Kasein: A2A2 Kappa Kasein: AB ZW: gen.CH 4.2026 Züchter: M. Wallimann, CH

## Pedigree

LEON PP v. FILOMEN P DUBAI P GP-84 1. 305 8.831 4,56 3,59	O'MALLEY v. BENDER DOREN P EX-94 EX-97 Euter 3. 305 8.228 3,82 3,71	VICTOR P DIVA EX-94 EX-97 Euter
---	---	------------------------------------

## Gesamtzuchtwert

**GZW 1119**

Leistung	Si. 87%	MW 106
Milch	-21	
Fett %	+0,27	Eiweiß % +0,27
Fett kg	+18	Eiweiß kg +6

## Funktionalität

Persistenz	103
Zellzahl	108
Mastitisresistenz	94
Melkbarkeit	102
Töchterfruchtbarkeit	105
Nutzungsdauer	106
Kalbeverlauf direkt	112
Kalbeverlauf Töchter	104

## Exterieur 111

Rahmen	112
Becken	105
Fundament	110
Euter	113

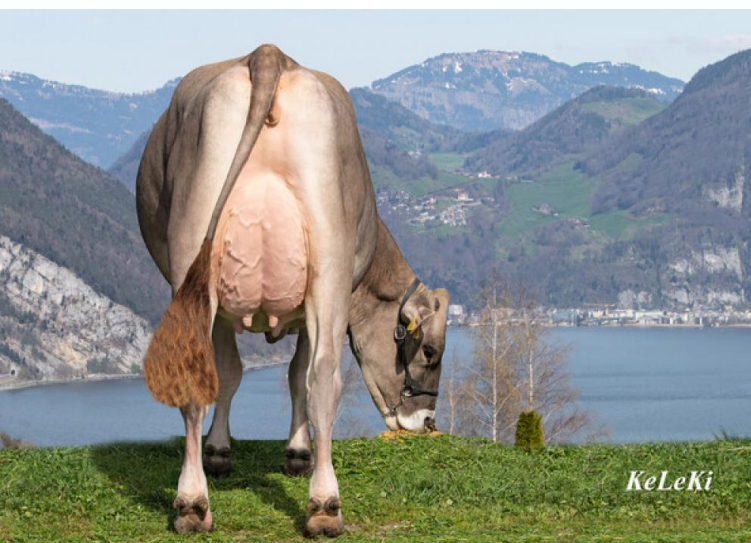
Dilan PP ist ein Sohn von Leon PP, dessen Mutter eine hochleistende Vollschwester des bewährten Vererbers Valentin ist und somit auf die Kuhfamilie der Bundessiegerkuh Vinozak Diva EX-95 zurückgeht. In der Mutterlinie von Dilan PP folgen hinter seiner jungen O'Malley-Mutter 6 Generationen EX Kühe. Das Vererbungsprofil weist Dilan PP als soliden Leistungsvererber mit hohem Fett- und positivem Eiweißgehalt (plus Beta-Kasein A2/AA2) aus, der mit einem hervorragend ausgeglichenen Exterieur und hohen Fitnesszahlen überzeugen kann. Die leichten Geburten bei guten Werten für den mat. Kalbeverlauf machen Dilan PP auch zu einem gefragten Bullen für Färsenbesamungen.



Dilan PP

## Linear

Merkmal	ZW	Tendenz	88	112	124	Tendenz
Kreuzbeinhöhe	109	klein				gross
Flankentiefe	108	wenig				viel
Brustbreite	106	schmal				breit
Obere Linie	108	gesenkt				erhöht
Beckenlänge	119	kurz				lang
Beckenbreite	105	schmal				breit
Beckenneigung	89	gestellt				abgezogen
Lage Umdreher	97	hinten				vorne
Sprungelenkwinkel	101	gerade				säbelbeinig
Sprungelenkausprägung	106	voll				trocken
Fesseln	132	weich				steil
Klauensatz	117	flach				hoch
Voreuterlänge	102	wenig				viel
Voreuteraufhängung	120	locker				straff
Hintereuterbreite	97	schmal				breit
Hintereuterhöhe	113	tief				hoch
Eutertiefe	122	tief				hoch
Euterboden	114	gestuft				angehoben
Zentralband	78	kein				stark
Strichlänge	93	kurz				lang
Strichdicke	113	fein				grob
Strichstellung	113	n. außen				n. innen
Strichplatzierung vorn	107	weit				eng
Strichplatzierung hinten	103	weit				eng
Bemuskelung	98	leer				voll



KeLeKi

MM: Taddei Top TI Victor-P Doren-P EX-94 EX-97 Euter