

HERON

HB-Nr. 773368 • 120177978055

16.06.2023 aAa: 243 Beta Kasein: A2A2 Kappa Kasein: BB ZW: gen.CH 12.2024 Züchter: TGD Holstein

Pedigree

GORDON v. TAOS
HONEY VG-88

2. 14.328 4,14 594 3,13 449

EINSTEIN v. TOPNOTCH
HESTER VG-85

3. 12.187 4.60 561 3.42 417

SOUNDSYSTEM
HAVELANGE

Gesamtzuchtwert

ISSET 1494

Leistung

Si. 68%

IPL 144

Milch	+1337
Fett %	+0,35
Fett kg	+87
Eiweiß %	+0,25
Eiweiß kg	+68

Funktionalität

IFF 116

Zellzahl	113
Mastitisresistenz	105
Nutzungsdauer	123
Töchterfruchtbarkeit	112
Persistenz	107
Melkbarkeit	115
Geburtsverlauf direkt	106
Geburtsverlauf maternal	109

Exterieur

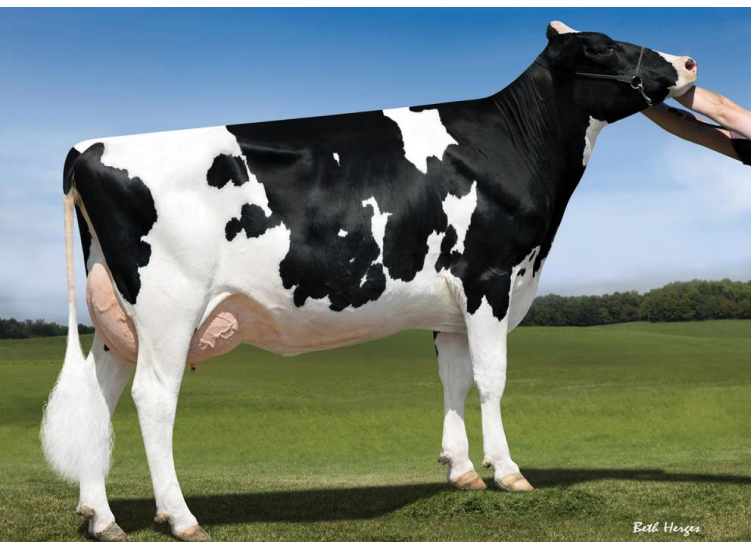
ITP 124

Format-Kapazität	115
Becken	105
Gliedmaßen	112
Euter	120



TGD-Holstein Gordon Heron

Heron ist ein Sohn von Gordon (ein Sohn von Taos aus derselben Kuhfamilie wie unser Dauerbrenner Glamour Red). Die Mutter ist eine hochleistende Einstein-Tochter, die über M-O-M Halo auf die legendäre Regancrest Dellia EX 95 - Familie zurückgeht. Heron beeindruckt in seinem Vererbungsprofil mit extrem hohen Inhaltsstoffen und einer hohen Milchmenge in Verbindung mit einer hervorragenden Melkbarkeit. Nutzungsdauer, Zellzahl und Fruchtbarkeit liegen auf hohem Niveau und auch die Kalbmerkmale sind sehr günstig eingeschätzt. Im Exterieurbereich erwarten wir mittelgroße Nachkommen mit guter Breite und viel Entwicklungspotential sowie sehr funktionellen Fundamenten. Die Euter sind hoch und fest aufgehängt und verfügen über ein ausgeprägtes Zentralband. Heron vererbt die gesuchten Kaseinvarianten A2/A2 und BB.



4M: Cookiecutter Supersire Have VG-86

Linear

Merkmal	ZW	Tendenz	88	112	124	Tendenz
Größe	110	klein				groß
Höhe Vorhand	92	tief				hoch
Brustbreite	110	schmal				breit
Körpertiefe	104	wenig				viel
Rippenstruktur	128	flach				gewölbt
Beckenneigung	94	ansteigend				abfallend
Beckenbreite	107	schmal				breit
Knochenbau	108	wenig				viel
Hinterbeinwinkelung	100	steil				gewinkelt
Hinterbeinstellung	105	nach außen				parallel
Bewegung	111	schlecht				gut
Fußwinkel	101	flach				hoch
Trachtenhöhe	112	wenig				viel
Hintereuterhöhe	122	tief				hoch
Hintereuterbreite	116	schmal				breit
Eutertiefe	116	tief				hoch
Zentralband	106	schwach				stark
Zitzenverteilung vorn	114	außen				innen
Zitzenverteilung hinten	114	außen				innen
Zitzenlänge	102	kurz				lang