

FRANK PP RED

HB-Nr. 499175 • 276000362263479

17.04.2020 aAa: 342 Beta Kasein: A1A2 Kappa Kasein: BB ZW: gen.ZW 08.2024 Züchter: Göpel

Pedigree

SOLITAIR P RED v. SALVATORE RC
 FIRELLA PP RED GP-84
 1. 100 T. 3.612 4.26 154 3.27 116

 BORN P RC v. BATTLECRY
 FIRE P RED VG-85
 4. 14.690 3.76 552 3.37 495

 DEKO P RED
 FEE P GP-84

Gesamtzuchtwert RZ€ 1119 RZG 129

Leistung Si. 76% RZM 123

Milch	+863		
Fett %	-0,06	Eiweiß %	+0,04
Fett kg	+29	Eiweiß kg	+33

Funktionalität

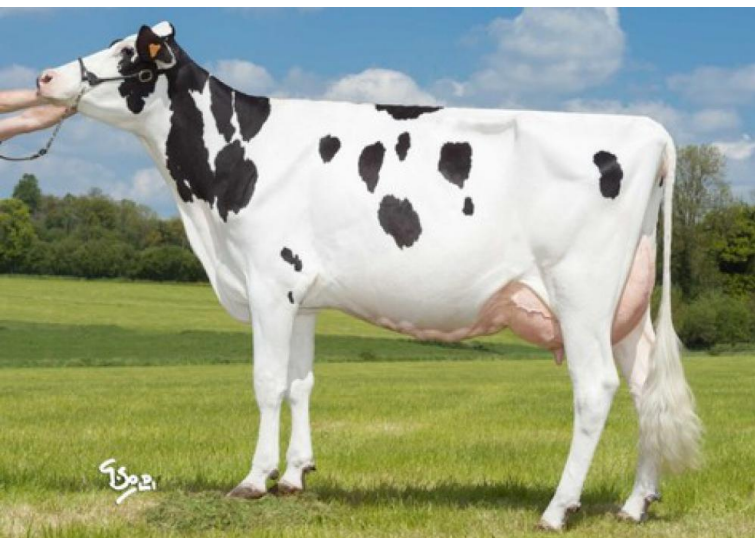
RZN	Nutzungsdauer	114
RZS	Zellzahl	108
RZR	Töchterfruchtbarkeit	97
RZPersistenz	Persistenz	112
RZD	Melkbarkeit	105
KVd	Kalbeverlauf direkt	103
RZKm	Kalbeverlauf maternal	100
RZOeko	Ökologischer Zuchtwert	122
RZFE1	Futtermehrfizienz	86
RZRobot	Roboter Zuchtwert	111

Gesundheit RZGesund 113

RZEuterfit	Eutergesundheit	107
RZKlauen	Klauengesundheit	105
RZRepro	Fruchtbarkeit	108
RZMetabol	Stoffwechselstabilität	104
DDcontrol	Mortellaro-Resistenz	102
RZKälberfit	Kälberfitness	98

Exterieur RZE 114

Milchtyp	103
Körper	107
Fundament	107
Euter	111



3GM: Fily-Sher RDC VG-86



GG Frank PP Red

Frank PP Red ist ein attraktiver, reinerbig hornloser Vererber und geht zurück auf Glen Drummond Splendor VG-86 und damit auf die sehr erfolgreiche Familie von Sympatico, Durham Red oder MR Savage. Seine Großmutter TWR Fire P Red produzierte in der 4. Lakt. (305): 14.690 kg Milch und über 1.000 F+E kg. Frank selbst überzeugt durch ein sehr komplettes Profil mit hoher Milchleistung, sehr guten Gesundheitswerten, positiver Melkbarkeit bei guter Eutergesundheit und hoher Nutzungsdauer. Beim Exterieur überzeugt er mit einem attraktiven Linear mit guter Fundament- und Eutervererbung sowie etwas mehr Stärke und Körpertiefe bei durchschnittlicher Größe. Frank ist für Färsenbesamungen geeignet, hat einen RZRobot von 111 und testet Kappa-Kasein BB.

Linear

Merkmal	ZW	Tendenz	88	112	124	Tendenz
Größe	100	klein				groß
Rippenstruktur	102	flach				gewölbt
Körpertiefe	107	wenig				viel
Stärke	105	schwach				stark
Beckenneigung	91	ansteigend				abfallend
Beckenbreite	108	schmal				breit
Hinterbeinwinkelung	99	steil				gewinkelt
Klauenwinkel	105	flach				hoch
Sprunggelenk	99	derb				trocken
Hinterbeinstellung	104	nach außen				parallel
Vorderbeinstellung	97	nach außen				parallel
Bewegung	105	schlecht				gut
Hintereuterhöhe	106	tief				hoch
Zentralband	101	schwach				stark
Strichplatzierung vorn	100	außen				innen
Strichplatzierung hinten	103	außen				innen
Vordereuteraufhängung	114	lose				fest
Euterbalance	117	hinten tief				vorne tief
Eutertiefe	109	tief				hoch
Strichlänge	103	kurz				lang