

Pedigree

KAX GLADIUS v. GAZEBO
OH DREAMY VG-87

RAFTING v. RAGEN
OH DACOBRA VG-85

MALINUS
OH DACOCO

Gesamtzuchtwert RZ€ 1844 RZG 136

Leistung Si. 80% RZM 139

Milch	+1269		
Fett %	+0,33	Eiweiß %	+0,17
Fett kg	+89	Eiweiß kg	+64

Funktionalität

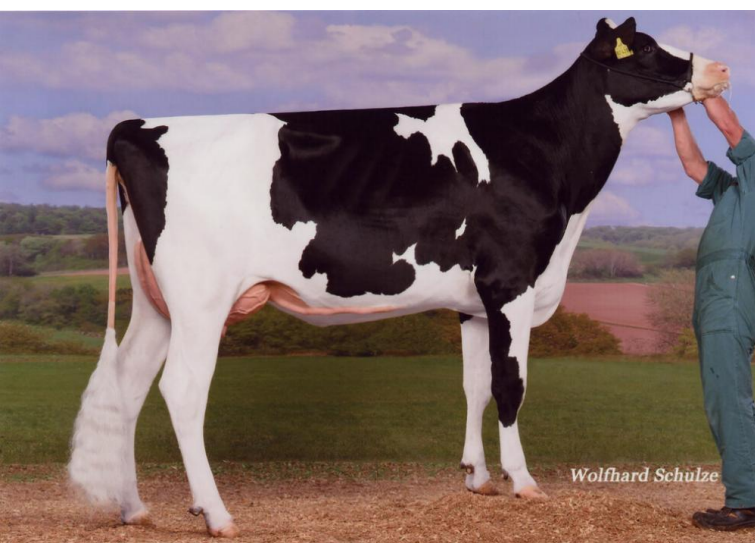
RZN	Nutzungsdauer	110
RZS	Zellzahl	108
RZR	Töchterfruchtbarkeit	92
RZPersistenz	Persistenz	110
RZD	Melkbarkeit	91
KVd	Kalbeverlauf direkt	101
RZKm	Kalbeverlauf maternal	102
RZOeko	Ökologischer Zuchtwert	125
RZFE1	Futtermehrfizienz	93
RZRobot	Roboter Zuchtwert	104

Gesundheit RZGesund 106

RZEuterfit	Eutergesundheit	100
RZKlauen	Klauengesundheit	108
RZRepro	Fruchtbarkeit	101
RZMetabol	Stoffwechselstabilität	106
DDcontrol	Mortellaro-Resistenz	105
RZKälberfit	Kälberfitness	100

Exterieur RZE 125

Milchtyp	129
Körper	100
Fundament	116
Euter	114



Wolfhard Schulze

GM: OH Dacobra VG-85



Alex Arkink

OH Gustav

Gustav ist ein Sohn von KAX Gladius, der mit seinem ersten Töchterzuchtwert wieder an die Listenspitze vorgedrungen ist und kommt mütterlicherseits aus der Kuhfamilie von OH Krunch Dacumba, die international als Lieferantin von Bullen erfolgreich ist. Die Mutter OH Dreamy VG-87 hat weitere Söhne bei deutschen Stationen und ist eine der besten Töchter des Bullen Rafting, der inzwischen einen sehr guten Töchterzuchtwert aufweist - seine Färsen erzielen immer wieder hervorragende Preise bei den Auktionen.

Gustav gehört sicher in die Kategorie 'fehlerlose Bullen' und verspricht Nachkommen mit sehr guter Milchleistung bei hohen Inhaltsstoffen, die durch ein sehr gutes, funktionelles Exterieur mit korrekt gelagerten Becken, parallel gestellten, optimal gewinkelten Hinterbeinen mit hohen Trachten und fest aufgehängten Eutern überzeugen werden. Robotereignung ist gegeben. Die Gesundheitswerte lassen stoffwechselstabile und fruchtbare Kühe erwarten, die mit einer guten Persistenz überzeugen.

Linear

Merkmal	ZW	Tendenz	88	112	124	Tendenz
Größe	115	klein				groß
Rippenstruktur	111	flach				gewölbt
Körpertiefe	102	wenig				viel
Stärke	95	schwach				stark
Beckenneigung	101	ansteigend				abfallend
Beckenbreite	100	schmal				breit
Hinterbeinwinkelung	92	steil				gewinkelt
Klauenwinkel	111	flach				hoch
Sprungelenk	108	derb				trocken
Hinterbeinstellung	109	nach außen				parallel
Vorderbeinstellung	98	nach außen				parallel
Bewegung	111	schlecht				gut
Hintereuterhöhe	117	tief				hoch
Zentralband	106	schwach				stark
Strichplatzierung vorn	113	außen				innen
Strichplatzierung hinten	103	außen				innen
Vordereuteraufhängung	107	lose				fest
Euterbalance	109	hinten tief				vorne tief
Eutertiefe	109	tief				hoch
Strichlänge	97	kurz				lang