

Pedigree

EPIC v. SUPER
SOFIA 320 VG-86

MAN-O-MAN v. O-MAN
SATURDAY EX-90

GOLDWIN
SANTJE EX-92

Gesamtzuchtwert RZ€ -612 RZG 91

Leistung	Si. 99%	RZM 90
Milch	+237	
Fett %	-0,47	Eiweiß % -0,16
Fett kg	-41	Eiweiß kg -9

Funktionalität

RZN	Nutzungsdauer	101
RZS	Zellzahl	99
RZR	Töchterfruchtbarkeit	92
RZPersistenz	Persistenz	99
RZD	Melkbarkeit	97
KVd	Kalbeverlauf direkt	99
RZKm	Kalbeverlauf maternal	88
RZOeko	Ökologischer Zuchtwert	95
RZFE1	Futtereffizienz	99

Gesundheit RZGesund 96

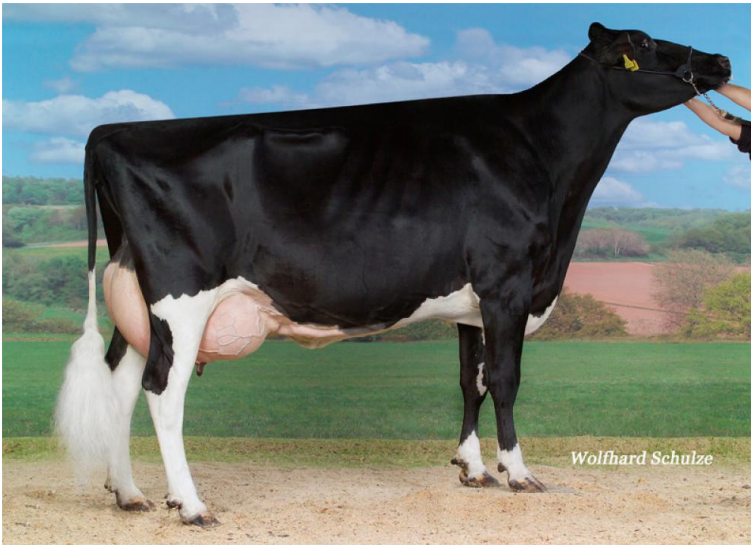
RZEuterfit	Eutergesundheit	95
RZKlauen	Klauengesundheit	98
RZRepro	Fruchtbarkeit	99
RZMetabol	Stoffwechselstabilität	102
DDcontrol	Mortellaro-Resistenz	100
RZKälberfit	Kälberfitness	78

Exterieur RZE 104

Milchtyp	103
Körper	121
Fundament	97
Euter	96



Epikur



GM: Saturday EX-90

Epikur ist ein töchtergeprüfter Allroundvererber aus einer tiefen US - Kuhfamilie mit 8 Generationen EX - Kühen, der auch selbst gute Fitness sowie ein hervorragendes Exterieur vererbt, was zu viel positiver Rückmeldung zu seinen Töchtern führt. Die Euter besitzen eine optimale Strichlänge- und platzierung für AMS-Betriebe (RZRobot 105). Das Erscheinungsbild der Epikur -Töchter ist sehr einheitlich und die Tiere fallen sofort auf - Töchter von EPIKUR haben einen hohen, sehr positiven Wiedererkennungswert! Epikur ist ein guter Befruchter und testet Kappa-Kasein BB.

Linear

Merkmal	ZW	Tendenz	88	112	124	Tendenz
Größe	115	klein				groß
Rippenstruktur	98	flach				gewölbt
Körpertiefe	118	wenig				viel
Stärke	121	schwach				stark
Beckenneigung	109	ansteigend				abfallend
Beckenbreite	113	schmal				breit
Hinterbeinwinkelung	107	steil				gewinkelt
Klauenwinkel	100	flach				hoch
Sprunggelenk	96	derb				trocken
Hinterbeinstellung	94	nach außen				parallel
Vorderbeinstellung	112	nach außen				parallel
Bewegung	101	schlecht				gut
Hintereuterhöhe	94	tief				hoch
Zentralband	114	schwach				stark
Strichplatzierung vorn	113	außen				innen
Strichplatzierung hinten	94	außen				innen
Vordereuteraufhängung	90	lose				fest
Euterbalance	111	hinten tief				vorne tief
Eutertiefe	95	tief				hoch
Strichlänge	105	kurz				lang