

# ANTON PP RED

HB-Nr. 499324 • 276000667990605

25.10.2023 aAa: - Beta Kasein: A1A2 Kappa Kasein: AB ZW: gen.ZW 04.2025 Züchter: H. Weckesser

## Pedigree

STEREO P v. SANDRO P  
AROS PP RED VG-85

100 T. 3.372 4,36 147 3,26 110

MARS P v. MARSDEN P  
AMBER PP RED VG-86

1. 11.486 3,26 375 3,53 406

SOLITAIR  
AMRA P VG-85

**Gesamtzuchtwert RZ€ 2229 RZG 141**

**Leistung Si. 78% RZM 142**

Milch	+1922		
Fett %	+0,17	Eiweiß %	+0,02
Fett kg	+97	Eiweiß kg	+69

## Funktionalität

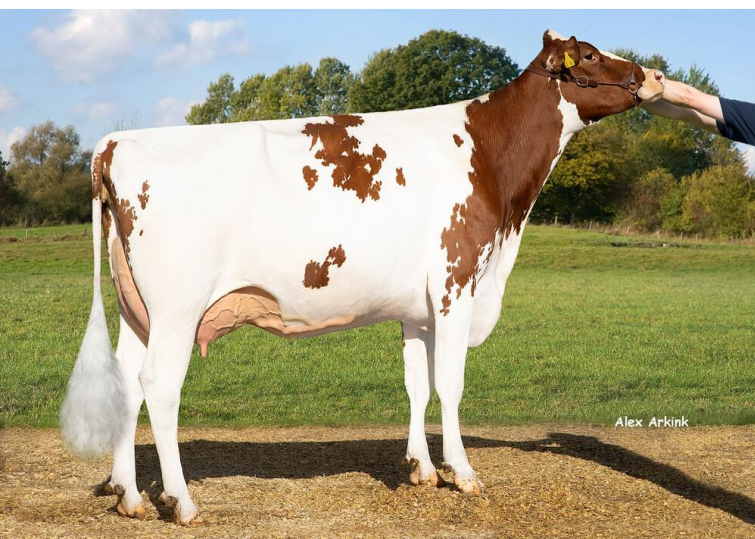
RZN	Nutzungsdauer	116
RZS	Zellzahl	103
RZR	Töchterfruchtbarkeit	105
RZPersistenz	Persistenz	124
RZD	Melkbarkeit	96
KVd	Kalbeverlauf direkt	110
RZKm	Kalbeverlauf maternal	96
RZOeko	Ökologischer Zuchtwert	129
RZFE1	Futtermehrfizienz	101

## Gesundheit RZGesund 109

RZEuterfit	Eutergesundheit	100
RZKlauen	Klauengesundheit	110
RZRepro	Fruchtbarkeit	105
RZMetabol	Stoffwechselstabilität	106
DDcontrol	Mortellaro-Resistenz	107
RZKälberfit	Kälberfitness	98

## Exterieur RZE 121

Milchtyp	130
Körper	98
Fundament	107
Euter	116



V-GM: HaH Zamber VG-86



GM: Tirsvad Amber PP Red VG-86

Anton PP Red ist einer der ganz wenigen Stereo-P-Söhne auf dem Markt und geht über Mars Red P auf die sehr erfolgreiche Bullenmutter Tirsvad Amber PP Red zurück. Auf diese folgen noch einmal 13 Generationen VG und EX eingestufte Mütter in Folge - mit der Mascot-Tochter Dixie-Lee Aspen EX 92 (Mutter des Eutererbers Dixie-Lee Aaron) als Aushängeschild. Anton PP Red ist ein hoch attraktiver Allrounder und einer der höchsten PP-Leistungsvererber auf dem Markt. Insbesondere seine hohe Milchmenge mit positiven Fett-Prozenten in Verbindung mit sehr guter Persistenz und guter Futtermehrfizienz verleihen ihm eine Sonderstellung. Auch darüber hinaus überzeugt Anton PP Red mit lückenloser Funktionalität und guten Gesundheitswerten. Ferner besticht Anton PP Red durch sehr gutes Exterieur mit viel Rahmen, breiteren Becken, soliden Fundamenten und guter Euterererbung. Anton PP Red ist auch für Färsenbesamungen geeignet.

## Linear

Merkmal	ZW	Tendenz	88	112	124	Tendenz
Größe	115	klein				groß
Rippenstruktur	112	flach				gewölbt
Körpertiefe	105	wenig				viel
Stärke	93	schwach				stark
Beckenneigung	81	ansteigend				abfallend
Beckenbreite	97	schmal				breit
Hinterbeinwinkelung	100	steil				gewinkelt
Klauenwinkel	98	flach				hoch
Sprungelenk	106	derb				trocken
Hinterbeinstellung	101	nach außen				parallel
Vorderbeinstellung	88	nach außen				parallel
Bewegung	106	schlecht				gut
Hintereuterhöhe	132	tief				hoch
Zentralband	100	schwach				stark
Strichplatzierung vorn	85	außen				innen
Strichplatzierung hinten	106	außen				innen
Vordereuteraufhängung	105	lose				fest
Euterbalance	123	hinten tief				vorne tief
Eutertiefe	114	tief				hoch
Strichlänge	101	kurz				lang