

Pedigree

SUPERSHOT v. SUPERSIRE
CALEY VG-87

1. 305 9.614 5.1 490 3.60 346

MOGUL v. DORCY
CALE VG-89

2. 305 16.211 5.4 875 3.7 600

OBSERVER
CRIMSON EX-94

Gesamtzuchtwert RZ€ 1604 RZG 136

Leistung Si. 90% RZM 132

Milch	+877		
Fett %	+0,19	Eiweiß %	+0,07
Fett kg	+56	Eiweiß kg	+38

Funktionalität

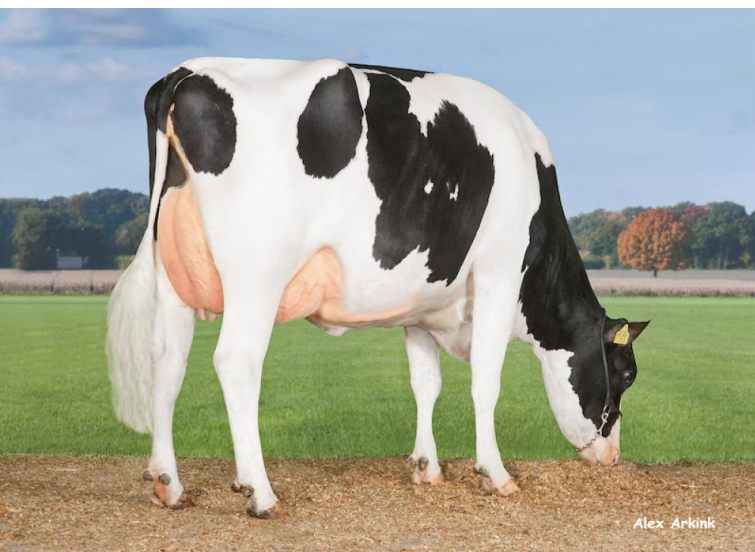
RZN	Nutzungsdauer	124
RZS	Zellzahl	117
RZR	Töchterfruchtbarkeit	101
RZPersistenz	Persistenz	0
RZD	Melkbarkeit	92
KVd	Kalbeverlauf direkt	106
RZKm	Kalbeverlauf maternal	94
RZOeko	Ökologischer Zuchtwert	131

Gesundheit RZGesund -

RZEuterfit	Eutergesundheit	-
RZKlauen	Klauengesundheit	-
RZRepro	Fruchtbarkeit	-
RZMetabol	Stoffwechselstabilität	-
DDcontrol	Mortellaro-Resistenz	-
RZKälberfit	Kälberfitness	-

Exterieur RZE 105

Milchtyp	108
Körper	111
Fundament	96
Euter	102



Alex Arkink

Mutter: DG Caley VG-87



DG DV Caelum

Caelum ist ein töchtergeprüfter Vererber der Extraklasse und geht über die sehr einflussreiche Großmutter Larcrest Cale auf die HI Welt-Kuh des Jahres 2016 Larcrest Crimson EX-94 zurück. Caelum überzeugt durch eine gute Leistung mit positiven Inhaltsstoffen, sehr guter Eutergesundheit, einer hohen Nutzungsdauer sowie einem sehr ausgeglichenen Exterieur. Caelum vererbt zudem die Top-Kombination Kappa-Kasein BB und Beta-Kasein A2A2.

Linear

Merkmal	ZW	Tendenz	88	112	124	Tendenz
Größe	96	klein				groß
Rippenstruktur	107	flach				gewölbt
Körpertiefe	103	wenig				viel
Stärke	109	schwach				stark
Beckenneigung	95	ansteigend				abfallend
Beckenbreite	109	schmal				breit
Hinterbeinwinkelung	106	steil				gewinkelt
Klauenwinkel	94	flach				hoch
Sprungelenk	0	derb				trocken
Hinterbeinstellung	95	nach außen				parallel
Vorderbeinstellung	0	nach außen				parallel
Bewegung	102	schlecht				gut
Hintereuterhöhe	98	tief				hoch
Zentralband	95	schwach				stark
Strichplatzierung vorn	123	außen				innen
Strichplatzierung hinten	114	außen				innen
Vordereuteraufhängung	111	lose				fest
Euterbalance	0	hinten tief				vorne tief
Eutertiefe	99	tief				hoch
Strichlänge	100	kurz				lang