

# MADMAN

HB-Nr. 889665 • HO840003204327042

07.02.2021 aAa: 432 Beta Kasein: A2A2 Kappa Kasein: AB ZW: gen.US 04.2025 Züchter: WET, US

## Pedigree

[ FANECA v. ST LUCIA MELANIA GP-84 1. 11.784 4,7 550 3,5 414	[ RENEGADE v. JALTAOAK MARGIE VG-86 1. 14.257 5,0 717 3,7 524	[ MATTERS MAUD VG-85
--	---	-------------------------

## Gesamtzuchtwert

TPI 3038

Leistung	Si. 82%	NM 486
Milchmenge		+632
Fett %		+0,14
Fettmenge		+63
Eiweiß %		+0,00
Eiweißmenge		+21

## Funktionalität

SCS	Zellzahl	2.79
PL	Nutzungsdauer	2.70
DPR	Töchterfruchtbarkeit	0.20
MS	Melkbarkeit	94
SCE	Kalbeverlauf direkt	2.5%
DCE	Kalbeverlauf maternal	1.3%

## Gesundheit

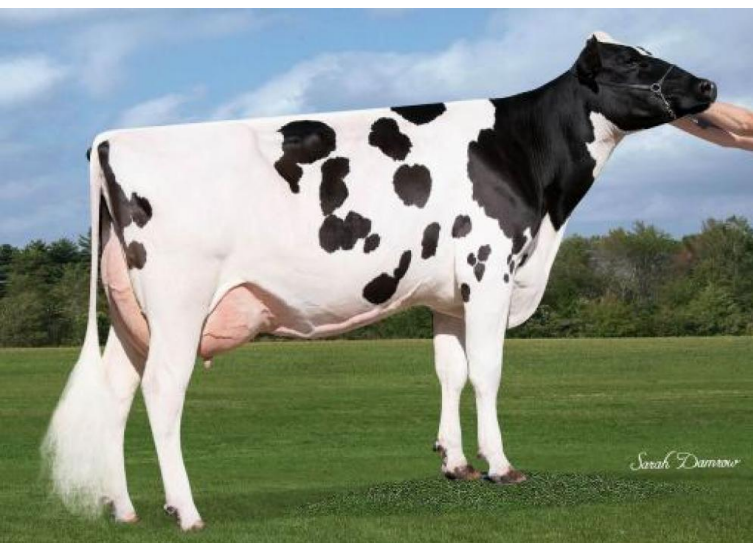
5

Mastitis	2.5
Ketosis	0.2
Metritis	0.7
Disp. Abomasum	0.1
Ret. Placenta	0.2

## Exterieur

PTAT 1.14

DC	Milchtyp	0.28
BC	Körper	0.56
F&L	Fundament	1.13
UDC	Euter	0.85



GGM: Wet Hotshot MAUD VG-85



WET Madman

Madman ist ein Sohn von Faneca und stammt mütterlicherseits aus der Rud Zip/Robust Delicious - Kuhfamilie, die unzählige, erfolgreiche Besamungsbullen hervorgebracht hat. Das abweichende Pedigree und das hervorragende Vererbungsprofil machen Madman doppelt interessant. Er überzeugt mit einer sehr guten Milchleistung bei positiven Inhaltsstoffen - ein Markenzeichen der Mutterlinie. Sehr niedrige Zellzahlen, Beta-Kasein A2/A2 und durchweg positive Werte in allen Fitnessbereichen bestechen ebenso wie das nahezu perfekte Linearprofil. Breite, leicht abfallende Becken, leicht gewinkelte, ganz parallel gestellte Hinterbeine, viel dairy-strength und sehr gut aufgehängte Euter mit starkem Zentralband lassen hervorragende Laufstallkühe erwarten. Die Geburten sind durchschnittlich und der maternale Kalbeverlauf ist sehr günstig bewertet.

## Linear

	ZW	-2	2	
Größe	1.52	klein		groß
Milchcharakter	0.66	wenig		viel
Körpertiefe	0.24	wenig		viel
Stärke	0.43	schwach		stark
Beckenneigung	1.61	ansteigend		abfallend
Beckenbreite	1.1	schmal		breit
Hinterbeinwinkelung	0.72	steil		gewinkelt
Klauenwinkel	1.14	flach		steil
Hinterbeinstellung	1.7	nach außen		parallel
Hintereuterhöhe	1.05	tief		hoch
Zentralband	0.63	schwach		stark
Strichplatzierung vorn	0.96	außen		innen
Strichplatzierung hinten	0.74	außen		innen
Vordereuteraufhängung	0.91	lose		fest
Eutertiefe	1.38	tief		hoch
Strichlänge	-0.29	kurz		lang