

QUALITY Tö.

HB-Nr. 500871 • HO840003213892679

31.05.2020 aAa: 432 Beta Kasein: A2A2 Kappa Kasein: BB ZW: gen.US 12.2025 Züchter: Jook, US

Pedigree

EINSTEIN v. TOPNOTCH
JULIE

1. 14.760 3,7 543 2,9 431

RAGEN v. STOIC
MONTROSS 42390

MONTROSS
SUPERSIRE 36193

Gesamtzuchtwert

TPI 3197

Leistung	Si. 94%	NM 736
Milchmenge		+1909
Fett %		-0,05
Fettmenge		+65
Eiweiß %		-0,06
Eiweißmenge		+45

Funktionalität

SCS	Zellzahl	2.81
PL	Nutzungsdauer	4.10
DPR	Töchterfruchtbarkeit	0.20
MS	Melkbarkeit	6.9
SCE	Kalbeverlauf direkt	1.5%
DCE	Kalbeverlauf maternal	1.6%

Gesundheit

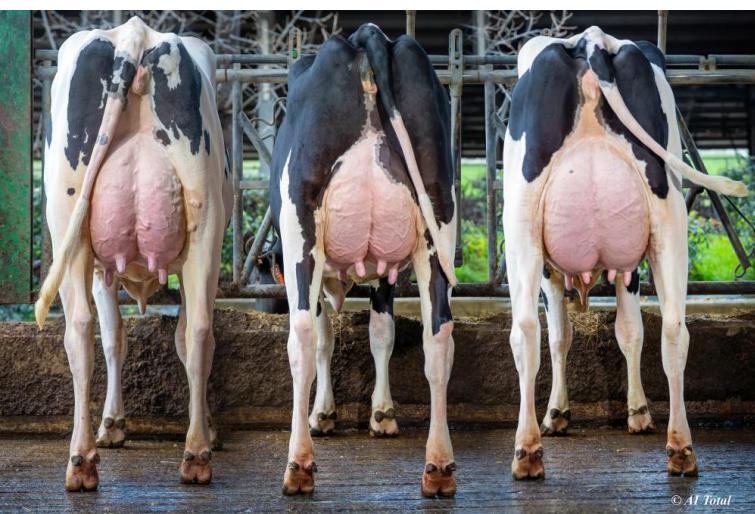
1.7

Mastitis	0
Ketosis	1.1
Metritis	0.9
Disp. Abomasum	0.2
Ret. Placenta	0

Exterieur

PTAT 0.87

DC	Milchtyp	-0.25
BC	Körper	-0.72
F&L	Fundament	0.17
UDC	Euter	1.30



Quality Töchtergruppe Gan. Etzeberri, Spanien



Jook Einstein QUALITY

Quality ist ein Sohn von Silverridge Einstein, der durch seine Töchter imponiert und sich als Bullenvater zunehmend einen Namen macht. In der Mutterlinie stammt Quality aus der selben Familie wie T-Spruce Lionel, was die Vererbungskraft der Familie für hohe Leistungen dokumentiert. Quality präsentiert sich mit 3197 GTPI als überragender Allrounder mit sehr hoher Milchleistung bei guten Inhaltsstoffen (plus Beta-Kasein A2/A2 und Kappa-Kasein BB), einer hervorragenden Eutergesundheit, Töchterfruchtbarkeit und Nutzungsdauer sowie leichten Geburten. Die Töchter sind durchschnittlich in der Größe, haben eine offene Rippe, breite Becken und sehr gute Fundamente. Die hoch aufgehängten Euter haben ein sehr festes Zentralband und längere, mittig platzierte Striche.. Mit zusätzlichen Töchtern in Milch verzeichnet Quality einen weiteren Anstieg seiner Zuchtwerte und gewinnt an Bedeutung für die Züchter profitabler Laufstallkühe.

Linear

	ZW	-2	2
Größe	-0.63	klein	groß
Milchcharakter	0.62	wenig	viel
Körpertiefe	-0.47	wenig	viel
Stärke	-0.48	schwach	stark
Beckenneigung	-0.35	ansteigend	abfallend
Beckenbreite	0.6	schmal	breit
Hinterbeinwinkelung	-0.01	steil	gewinkelt
Klauenwinkel	-0.26	flach	steil
Hinterbeinstellung	-0.36	nach außen	parallel
Hintereuterhöhe	1.46	tief	hoch
Zentralband	1.45	schwach	stark
Strichplatzierung vorn	0.92	außen	innen
Strichplatzierung hinten	1.25	außen	innen
Vordereuteraufhängung	0.5	lose	fest
Eutertiefe	-0.01	tief	hoch
Strichlänge	0.47	kurz	lang