

# MASERATI

HB-Nr. 575135 • HODEU000124490412

18.05.2021 aAa: 234 Beta Kasein: A1A1 Kappa Kasein: BE ZW: gen.US 12.2025 Züchter: Bewersdorf

## Pedigree

MANHATTAN v. POSITIVE  
HAH HAZEL GP-84

PROSPEROUS v. MAGNUS  
WIL HERRIET VG-86  
2. 12.372 4,44 549 3,73 462

EUCLID  
HONIG VG-89

## Gesamtzuchtwert

TPI 2925

Leistung	Si. 81%	NM 298
Milchmenge		+923
Fett %		+0,03
Fettmenge		+45
Eiweiß %		+0,02
Eiweißmenge		+36

## Funktionalität

SCS	Zellzahl	2.73
PL	Nutzungsdauer	1.40
DPR	Töchterfruchtbarkeit	-0.90
MS	Melkbarkeit	6.9
SCE	Kalbeverlauf direkt	1.6%
DCE	Kalbeverlauf maternal	2%

## Gesundheit

4.4

Mastitis	2.4
Ketosis	1
Metritis	0.5
Disp. Abomasum	0
Ret. Placenta	0

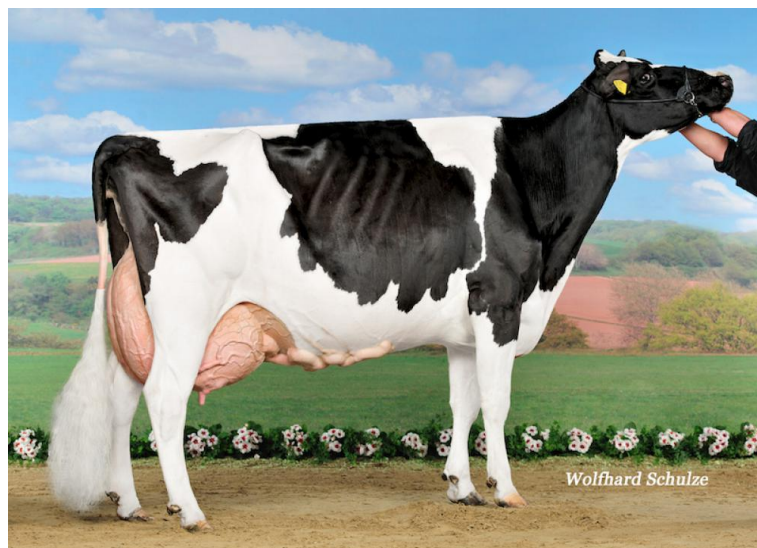
## Exterieur

PTAT 1.03

DC	Milchtyp	0.60
BC	Körper	1.12
F&L	Fundament	-0.27
UDC	Euter	1.09



HaH Maserati



Stammkuh: Batke Outside Kora EX-94

HaH Maserati vom Zuchtbetrieb Bewersdorf ist einer der wenigen verfügbaren Söhne des kanadischen Top-Vererbers Manhattan in Europa und geht auf die Europasiegerin (2yr) Batke Outside Kora EX-94 zurück. Maserati überzeugt insbesondere durch eine gute Leistung mit hohen Inhaltsstoffen, hervorragender Eutergesundheit, hoher Nutzungsdauer sowie ein fehlerfreies Exterieur mit Stärken im Körper, abfallenden Becken sowie sehr guter Eutervererbung. Durch seine außergewöhnliche Väterfolge und als attraktiver Allrounder kann Maserati breit eingesetzt werden.

## Linear

	ZW	-2	2
Größe	1.43	klein	groß
Milchcharakter	0.59	wenig	viel
Körpertiefe	0.81	wenig	viel
Stärke	1.01	schwach	stark
Beckenneigung	1.46	ansteigend	abfallend
Beckenbreite	1.61	schmal	breit
Hinterbeinwinkelung	-0.68	steil	gewinkelt
Klauenwinkel	0.84	flach	steil
Hinterbeinstellung	-0.19	nach außen	parallel
Hintereuterhöhe	1.37	tief	hoch
Zentralband	-0.03	schwach	stark
Strichplatzierung vorn	0.61	außen	innen
Strichplatzierung hinten	0.19	außen	innen
Vordereuteraufhängung	1.75	lose	fest
Eutertiefe	1.2	tief	hoch
Strichlänge	-0.03	kurz	lang