

NETFLIX PP RF

HB-Nr. NEU • HODEU000365457510

07.12.2023 aAa: - Beta Kasein: A1A2 Kappa Kasein: BB ZW: gen.US 12.2024 Züchter: Schlößer

Pedigree

SPEEDY P v. ALTAZZAZLE
NICKIE

KITAMI PP RF v. HOTSPOT P

MISSION P
ANDORRA

Gesamtzuchtwert

TPI 2738

Leistung

Si. 79%

NM 752

Milchmenge	+1262
Fett %	+0,05
Fettmenge	+62
Eiweiß %	+0,07
Eiweißmenge	+58

Funktionalität

SCS	Zellzahl	2.82
PL	Nutzungsdauer	2.90
DPR	Töchterfruchtbarkeit	-0.30
MS	Melkbarkeit	99
SCE	Kalbeverlauf direkt	1.5%
DCE	Kalbeverlauf maternal	2.1%

Gesundheit

5.2

Mastitis	1.8
Ketosis	1.3
Metritis	2
Disp. Abomasum	0
Ret. Placenta	-0.1

Exterieur

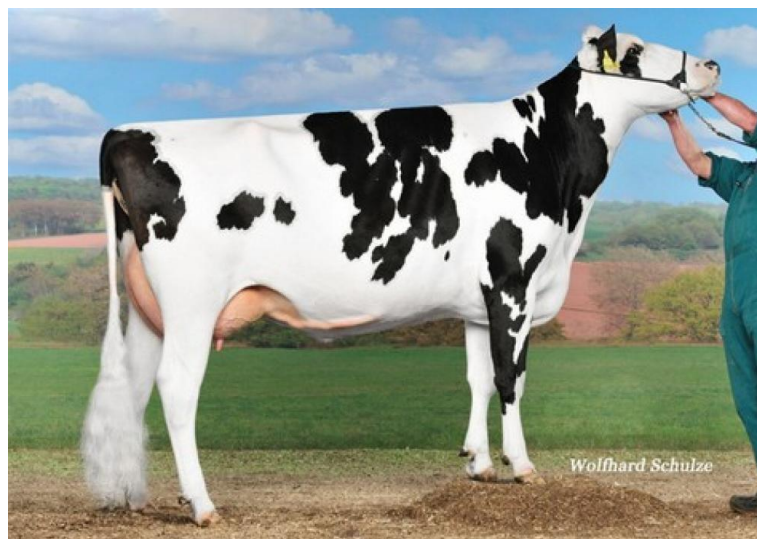
PTAT 1.32

DC	Milchtyp	0.22
BC	Körper	-0.74
F&L	Fundament	-0.07
UDC	Euter	1.22



Wolfhard Schulze

4M: MR Snow Aida VG-86



Wolfhard Schulze

5M: Teemar Observer Airline VG-85

Netflix PP RF ist ein früher Speedy-Sohn der über den Outcross-Vererber Kitami auf die sehr einflußreiche Familie von MR Snow Aida VG-86 (Dixie-Lee Aspen EX-92) zurückgeht, aus welcher bereits eine Reihe an Besamungsbullen im In- und Ausland in den Einsatz gegangen sind. Netflix selbst überzeugt durch eine hohe Leistung mit positiven Inhaltsstoffen, eine gute Nutzungsdauer sowie ein attraktives Exterieur mit abfallenden Becken, den zum Ausgleich häufig gesuchten, leicht gewinkelten Hinterbeinen sowie sehr guter Eutererbung mit längeren Strichen. Durch sehr leichte Geburten kann Netflix gut auf Färsen eingesetzt werden. Da der Rotfaktor über Generationen von sbt. Vorfahren weitergegeben wurde, ist Netflix auch eine interessante Option für die Rbt.-Zucht. Netflix stammt nicht aus ET und testet Kappa-Kasein BB.

Linear

	ZW	-2	2	
Größe	0.77	klein		groß
Milchcharakter	1.4	wenig		viel
Körpertiefe	-0.03	wenig		viel
Stärke	-0.35	schwach		stark
Beckenneigung	1.15	ansteigend		abfallend
Beckenbreite	-0.01	schmal		breit
Hinterbeinwinkelung	0.4	steil		gewinkelt
Klauenwinkel	-0.09	flach		steil
Hinterbeinstellung	-0.16	nach außen		parallel
Hintereuterhöhe	1.79	tief		hoch
Zentralband	0.41	schwach		stark
Strichplatzierung vorn	-0.33	außen		innen
Strichplatzierung hinten	0.2	außen		innen
Vordereuteraufhängung	1.57	lose		fest
Eutertiefe	1.19	tief		hoch
Strichlänge	0.54	kurz		lang