

BOLOGNA

HB-Nr. 499322 • HODEU000365902241

24.10.2023 aAa: - Beta Kasein: A1A2 Kappa Kasein: BB ZW: gen.US 12.2024 Züchter: J. Melbaum

Pedigree

BOSVITO v. BOSA GEILES GERÄT VG-85 1. 100 T. 3.678 4,81 177 3,59 132	GAMEDAY v. BIG AL PINE-TREE 5654 GP-83 2. 10.424 5,5 570 3,8% 397	LEGACY GRACEFUL VG-85
--	---	--------------------------

Gesamtzuchtwert

TPI 3148

Leistung

Si. 79% NM 1140

Milchmenge	+1300
Fett %	+0,24
Fettmenge	+114
Eiweiß %	+0,09
Eiweißmenge	+65

Funktionalität

SCS	Zellzahl	2.62
PL	Nutzungsdauer	6.10
DPR	Töchterfruchtbarkeit	-1.80
MS	Melkbarkeit	103
SCE	Kalbeverlauf direkt	2%
DCE	Kalbeverlauf maternal	2%

Gesundheit

8.2

Mastitis	2.9
Ketosis	1.1
Metritis	1.9
Disp. Abomasum	0.5
Ret. Placenta	0.5

Exterieur

PTAT 2.12

DC	Milchtyp	1.06
BC	Körper	-0.45
F&L	Fundament	-0.04
UDC	Euter	2.34

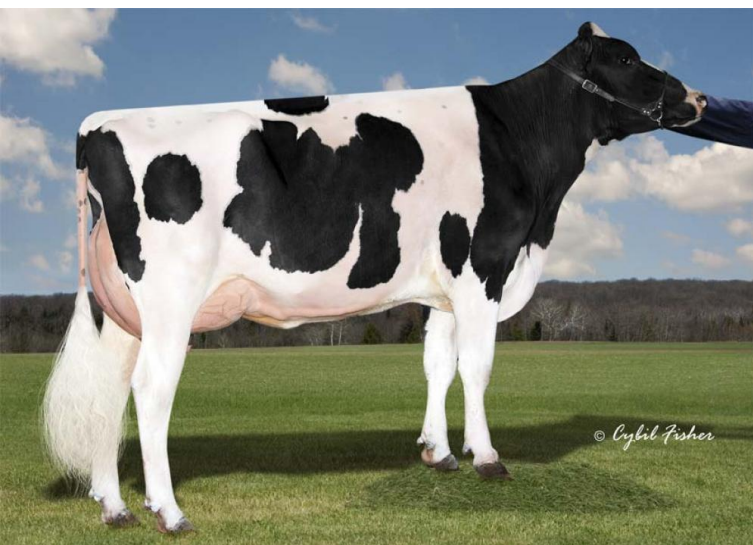


Mutter: Danhof Gameday Geiles Gerät VG-85

Bologna ist ein Vollbruder von Bergamo und verbindet wie dieser über den Vater Bosvito, welcher aus drei Generationen EX eingestufte Mütter aus der Cookiecutter MOM Halo-Familie stammt, mit der Gameday-Mutter, welches eines der höchsten Zuchtrinder nach TPI ihres Jahrgangs in Europa war und inzwischen mit VG-85 (86 Euter - 86 Fundament) eingestuft ist, die Kuhfamilien von Dellia EX 95 mit Rotate Gaiety EX 90 (aus dieser Familie stammt auch unser Dauerbrenner Glamour Red). Bolognas Mutter geht dabei über acht Generationen VG oder EX eingestufte Mütter zurück auf Schillview Mtoto Gladd VG-88. Bologna selbst ist ein sehr attraktiver Allrounder mit einer top Leistung mit hohen Inhaltsstoffen, mit sehr hoher Nutzungsdauer, sehr guten Zellwerten bei positiver Melkbarkeit sowie hervorragenden Gesundheitswerten. Bologna vererbt zudem ein sehr gutes Exterieur mit viel Milchtyp, breiten Becken, guten Fundamenten sowie hervorragender Eutervererbung. Bologna kann für Färsenbesamungen genutzt werden und testet Kappa-Kasein BB.

Linear

	ZW	-2	2	
Größe	1.69	klein		groß
Milchcharakter	2.46	wenig		viel
Körpertiefe	0.37	wenig		viel
Stärke	0	schwach		stark
Beckenneigung	-0.51	ansteigend		abfallend
Beckenbreite	1.7	schmal		breit
Hinterbeinwinkelung	0.68	steil		gewinkelt
Klauenwinkel	0.46	flach		steil
Hinterbeinstellung	-0.12	nach außen		parallel
Hintereuterhöhe	3.07	tief		hoch
Zentralband	1.47	schwach		stark
Strichplatzierung vorn	1.63	außen		innen
Strichplatzierung hinten	1.56	außen		innen
Vordereuteraufhängung	2.7	lose		fest
Eutertiefe	1.94	tief		hoch
Strichlänge	-0.33	kurz		lang



V-3M: Cookiecutter Rubi Homey EX-91