

Pedigree

EINSTEIN v. TOPNOTCH
JULIE
1. 14.760 3,7 543 2,9 431

RAGEN v. STOIC
MONTROSS 42390

MONTROSS
SUPERSIRE 36193

Gesamtzuchtwert

TPI 3090

Leistung

Si. 82% NM 1084

Milchmenge	+2289
Fett %	+0,03
Fettmenge	+97
Eiweiss %	+0,00
Eiweissmenge	+72

Funktionalität

SCS	Zellzahl	2.74
PL	Nutzungsdauer	5.90
DPR	Töchterfruchtbarkeit	0.30
MS	Melkbarkeit	97
SCE	Kalbeverlauf direkt	2.1%
DCE	Kalbeverlauf maternal	2%

Gesundheit

3.8

Mastitis	0.6
Ketosis	1.7
Metritis	1.1
Disp. Abomasum	0.6
Ret. Placenta	0

Exterieur

PTAT 1.53

DC	Milchtyp	0.34
BC	Körper	-0.54
F&L	Fundament	0.07
UDC	Euter	1.91

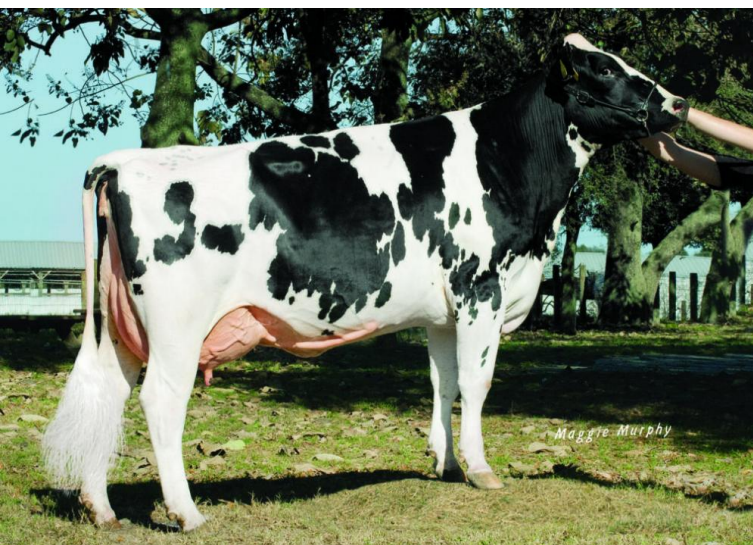


Jook Einstein QUALITY

Quality ist ein Sohn von Silverridge Einstein, der durch seine Töchter imponiert und sich als Bullenvater zunehmend einen Namen macht. Quality präsentiert sich mit 3090 GTPI und 1.084 NM\$ als überragender Allrounder mit sehr hoher Milchleistung bei positiven Inhaltsstoffen (plus Beta-Kasein A2/A2 und Kappa-Kasein BB), einer hervorragenden Eutergesundheit und Nutzungsdauer sowie leichten Geburten. Das moderne Linearprofil lässt durchschnittlich große Tiere mit offener Rippe, breiten Becken und funktionellen Fundamenten erwarten, die über hoch aufgehängte Euter mit etwas längeren, mittig platzierten Strichen verfügen.

Linear

	ZW	-2	2
Größe	0.13	klein	groß
Milchcharakter	1.38	wenig	viel
Körpertiefe	-0.11	wenig	viel
Stärke	-0.12	schwach	stark
Beckenneigung	-0.36	ansteigend	abfallend
Beckenbreite	1.03	schmal	breit
Hinterbeinwinkelung	0.26	steil	gewinkelt
Klauenwinkel	-0.21	flach	steil
Hinterbeinstellung	-0.24	nach außen	parallel
Hintereuterhöhe	2.33	tief	hoch
Zentralband	1.77	schwach	stark
Strichplatzierung vorn	1.25	außen	innen
Strichplatzierung hinten	1.59	außen	innen
Vordereuteraufhängung	1.32	lose	fest
Eutertiefe	0.54	tief	hoch
Strichlänge	0.34	kurz	lang



GGM: Supersire 36193