

# MASERATI

HB-Nr. 575135 • HODEU000124490412

18.05.2021 aAa: 234 Beta Kasein: A1A1 Kappa Kasein: BE ZW: gen.US 08.2024 Züchter: Bewersdorf

## Pedigree

MANHATTAN v. POSITIVE  
HAH HAZEL GP-84

PROSPEROUS v. MAGNUS  
WIL HERRIET VG-86  
2. 12.372 4,44 549 3,73 462

EUCLID  
HONIG VG-89

## Gesamtzuchtwert

TPI 2839

## Leistung

Si. 81%

NM 719

Milchmenge	+1335
Fett %	+0,12
Fettmenge	+84
Eiweiss %	+0,06
Eiweissmenge	+59

## Funktionalität

SCS	Zellzahl	2.66
PL	Nutzungsdauer	3.30
DPR	Töchterfruchtbarkeit	-1.30
MS	Melkbarkeit	100
SCE	Kalbeverlauf direkt	2.3%
DCE	Kalbeverlauf maternal	2.4%

## Gesundheit

6.9

Mastitis	3
Ketosis	2.1
Metritis	1.1
Disp. Abomasum	0.3
Ret. Placenta	0

## Exterieur

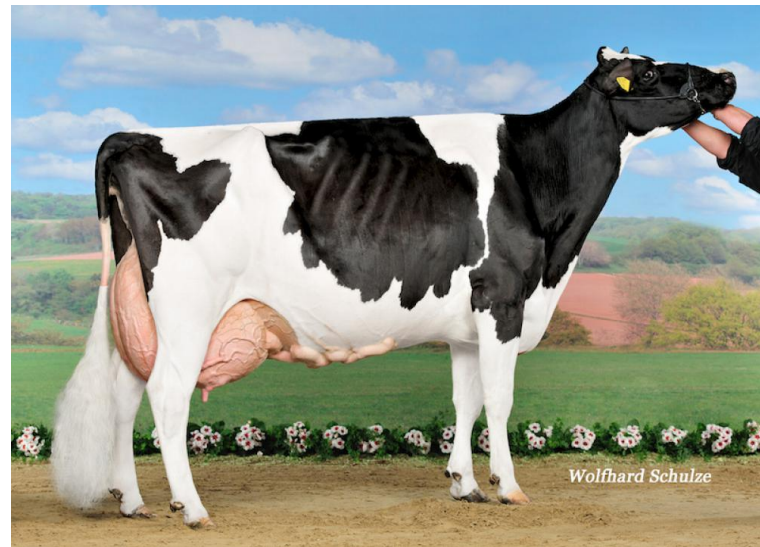
PTAT 1.68

DC	Milchtyp	1.04
BC	Körper	1.03
F&L	Fundament	-0.07
UDC	Euter	1.92



Alex Arkink

HaH Maserati



Wolfhard Schulze

Stammkuh: Batke Outside Kora EX-94

HaH Maserati vom Zuchtbetrieb Bewersdorf ist einer der wenigen verfügbaren Söhne des kanadischen Top-Vererbers Manhattan in Europa und geht auf die Europasiiegerin (2yr) Batke Outside Kora EX-94 zurück. Maserati überzeugt insbesondere durch eine gute Leistung mit hohen Inhaltsstoffen, hervorragender Eutergesundheit, hoher Nutzungsdauer sowie ein fehlerfreies Exterieur mit Stärken im Körper, abfallenden Becken sowie sehr guter Eutervererbung. Durch seine außergewöhnliche Väterfolge und als attraktiver Allrounder kann Maserati breit eingesetzt werden.

## Linear

	ZW	-2	2	
Größe	1.88	klein		groß
Milchcharakter	1.15	wenig		viel
Körpertiefe	0.86	wenig		viel
Stärke	1.05	schwach		stark
Beckenneigung	1.48	ansteigend		abfallend
Beckenbreite	1.86	schmal		breit
Hinterbeinwinkelung	-0.57	steil		gewinkelt
Klauenwinkel	1.03	flach		steil
Hinterbeinstellung	0.02	nach außen		parallel
Hintereuterhöhe	2.49	tief		hoch
Zentralband	0.39	schwach		stark
Strichplatzierung vorn	0.98	außen		innen
Strichplatzierung hinten	0.6	außen		innen
Vordereuteraufhängung	2.71	lose		fest
Eutertiefe	2.02	tief		hoch
Strichlänge	-0.47	kurz		lang